

東京プリンスホテル

お別れの会

芝公園の緑に囲まれた閑静なロケーションと、ホテルならではのきめ細やかなおもてなしが、静かな時間の中で故人を偲び、思い出を語る「お別れの会」のお手伝いをさせていただきます。

東京プリンスホテルの「お別れの会」

宴会場・サービス

- 天候、季節にかかわらず執り行えるため、ご高齢の方などにも安心してご出席いただけます。
- ご法宴の規模に合わせ、500名さま、1,000名さま、またはそれ以上の参列者にふさわしい、特徴ある会場がございます。代表的な会場はすべて2階同一フロアに位置し、2会場を併用すれば、前室・受付と式場としての使用方法も可能です。
- ご遺族、役員、係員などの控室のご用意、控室での軽食・お飲みものサービスもすべてホテル側で行います。
- 広い駐車場を有し、お車でのお客さまも安心してお越しいただけます。お帰りの際は、お車のお呼び出しも可能です。ご乗車までスムーズにご案内いたします。

経験豊富なスタッフ

- 多くの実績から得たノウハウと、数々のVIPをお迎えしてきたサービスでサポートいたします。
- 故人の遺志や企業のイメージに合ったオリジナリティのある演出、祭壇・献花・引き物・お写真・ご案内状の手配にいたるまでご用命を承ります。

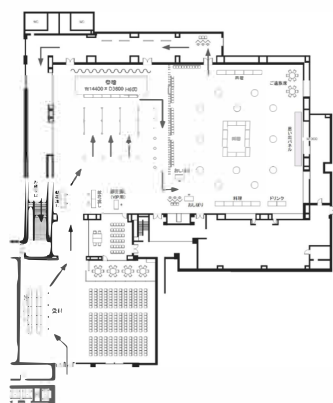


お料理

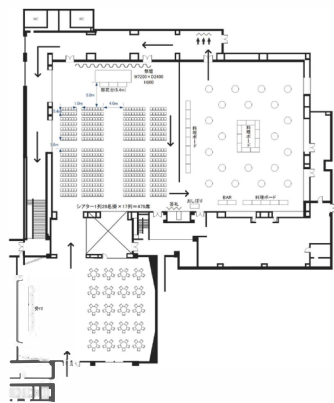
- 料理長のオリジナルメニューをお作りいたします。故人の好まれたお料理や思い出のメニューなどご要望をお伝えください。

会場レイアウト案

式典会場(276席)・ご会食会場
【鳳凰の間・マグノリアホール】



献花会場・ご会食会場
【鳳凰の間・マグノリアホール】



開催までの流れ

- **開催日の決定**
お別れの会は、一般的にご逝去後1か月から1か月半後に執り行います。時間は11:30A.M.または12:00NOON開宴が適切かと思われます。
- **葬儀委員長の決定**
- **ご案内者の選定・名簿作成**
政界・官公庁・金融機関などを区分・整理し、ご招待する役職クラスなどをご検討ください。
- **運営組織と業務分担の決定**
詳しくはWebサイトにて「[運営組織案\(pdf\)](#)」をご覧ください。
- **タイムスケジュールの作成**
詳しくはWebサイトにて「[当日スケジュールの例\(pdf\)](#)」をご覧ください。
- **ご案内状の作成・お届け**
- **引き物の選定**
詳細はWebサイトをご確認ください ▶



プリンスホテルでは、お客さまにより安全で清潔な空間で快適にご滞在いただけるよう、新たな衛生・消毒基準「Prince Safety Commitment(プリンス セーフティー コミットメント)」を策定し、導入いたしました。安全で清潔な環境を作り、お客さまが快適なひとときをお過ごしいただけますよう準備をしてお待ちしております。

詳細はWebサイトをご確認ください ▶



お問合せ 宴会予約係 (受付時間 9:30A.M.~6:00P.M.)

TEL:03-3432-1111 (代表)

- 電車 JR線・東京モノレール浜松町駅から徒歩10分。都営地下鉄三田線御成門駅(A1)から徒歩1分。都営地下鉄浅草線・大江戸線大門駅(A6)から徒歩7分。地下鉄日比谷線神谷町駅(3番)から徒歩10分。
- お車 東京駅から4km(平常時約10分)。羽田空港から首都高速芝公園ランプ経由16km(平常時約15分)。東京シティアターミナル(箱崎)から平常時約15分。