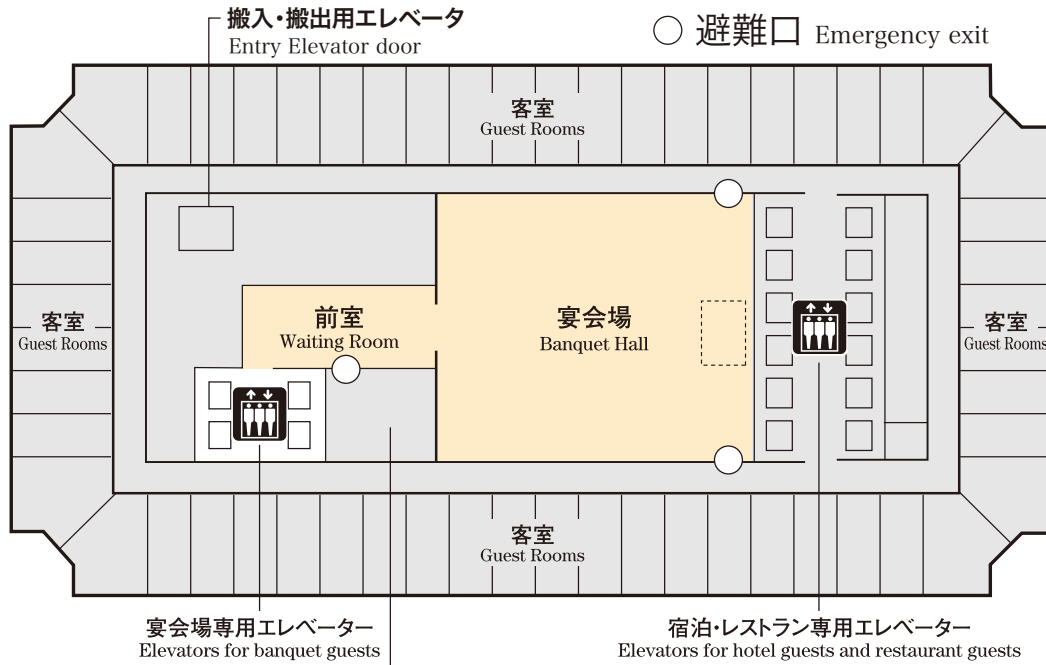


メインタワー
Main Tower
10~36F



化粧室(フロアが異なります)
Restrooms(Floor is different)

搬入・搬出口スペック Entry door dimensions

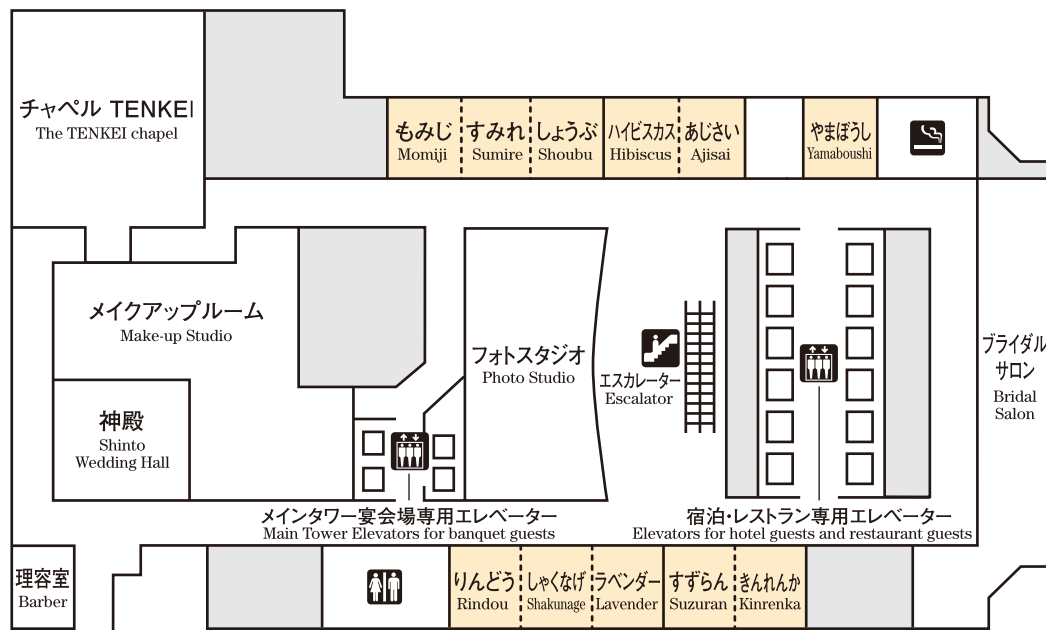
搬入エレベーター扉: 幅0.95m、高さ2.1m

Elevator door dimensions: 0.95 m wide, 2.1 m high

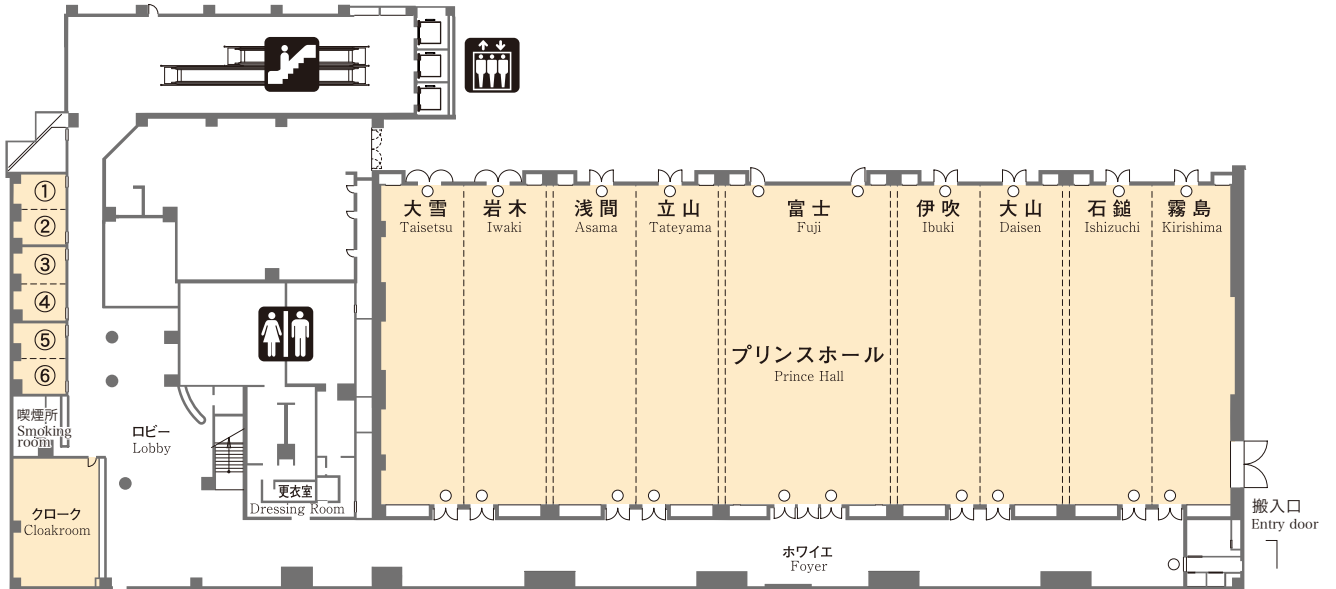
搬入エレベーターカゴ内: 幅2.25m、奥行き2.16m、高さ2.98m

Elevator car dimensions: 2.25 m wide, 2.16 m deep, 2.98 m high

メインタワー
Main Tower
3F



アネックスタワー
Annex Tower
5F

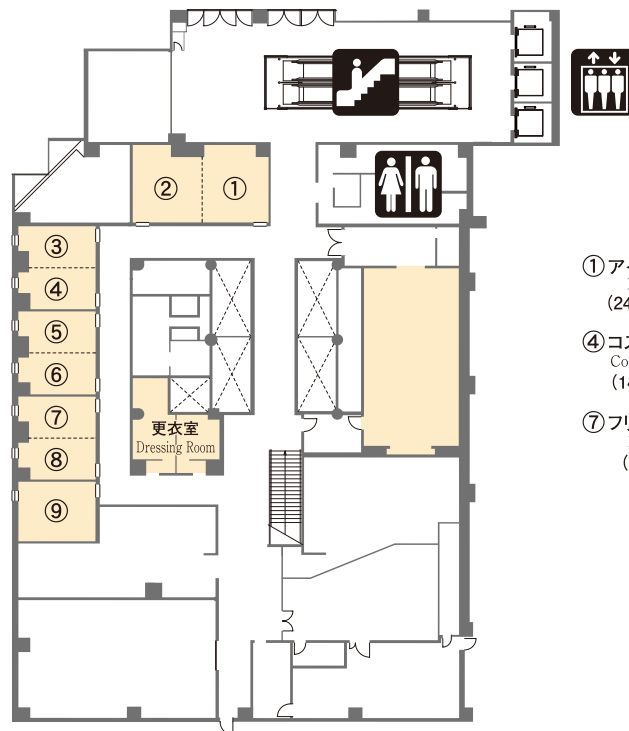


- ① いちょう (12.8m²)
- ② さくら (12.5m²)
- ③ すいせん (13.3m²)
- ④ つつじ (13.2m²)
- ⑤ ばら (12.9m²)
- ⑥ ゆり (12.7m²)

○ 避難口 Emergency exit

搬入・搬出口スペック 搬入扉:幅3.9m、高さ3.5m
Entry door dimensions: 3.9 m wide, 3.5 m high

アネックスタワー
Annex Tower
6F



- ① アイリス (24.6m²)
- ② ガーベラ (24.7m²)
- ③ カトレア (15.0m²)
- ④ コスモス (14.7m²)
- ⑤ スイートピー (15.0m²)
- ⑥ パンジー (14.9m²)
- ⑦ フリージア (15.0m²)
- ⑧ マーガレット (14.9m²)
- ⑨ ローズ (22.4m²)