

2017 年 6 月 14 日

芝公園エリアにおけるニーズの多様化への対応

ザ・プリンス パークタワー東京
「パノラミックフロア」の客室(19～28 階・209 室)を
2017 年 6 月 30 日(金)より順次リニューアルオープン

株式会社プリンスホテル(本社: 東京都豊島区東池袋 3-1-5 代表取締役社長: 赤坂茂好)は、港区芝公園エリアのザ・プリンス パークタワー東京(所在地: 東京都港区芝公園 4-8-1 総支配人: 石川学)の「パノラミックフロア」(19～28 階・209 室)の客室改装を実施し 2017 年 6 月 30 日(金)より順次リニューアルオープンいたします。

ザ・プリンス パークタワー東京は、東京タワーなど東京を代表する観光スポットに隣接する都心にありながら周囲を芝公園の緑に包まれる貴重なロケーションに立地しております。周辺エリアではビジネス再開発が進み、国内外から多くのお客さまが集まるエリアとなることが見込まれていることから、幅広い層のお客さまの多様なニーズに対応するため、同じ芝公園エリアの東京プリンスホテルとともに、エリア全体で受け皿としての機能強化のための改装を 2016 年より順次実施しております。



パノラミックジュニアスイートルーム (イメージ)

◎本件に関する報道関係各位からのお問合せ先

ザ・プリンス パークタワー東京 マーケティング戦略 広報担当

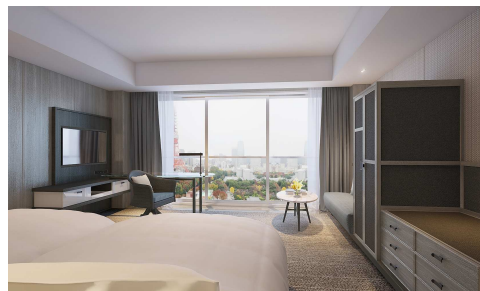
TEL: 03-5400-1180 FAX: 03-5400-1174 <http://www.princehotels.co.jp/parktower/>
でかける人を、ほほえむ人へ。

改装概要

1. パノラミックフロア (19～28 階 209 室) ※2017 年 6 月 30 日～9 月 15 日までに順次オープン

国内外のレジャーを中心とした個人利用を主に想定し、全室 1～2 名利用のツインまたはダブルベッドの構成にいたしました。

窓外に広がる都心の眺望を最大限に活かし、水平線をイメージした「Panoramic Horizon (パノラミック ホライズン)」をデザインコンセプトに芝公園に立地する環境のもと、開放感あふれる空間を演出いたしました。



パノラミックツインルーム (イメージ)

機能・デザインのリニューアルポイント

さまざまなご利用シーンにおいても窓外の眺望とともにおくつろぎいただけるよう、機能とデザインを変更し開放的な空間を演出いたしました。

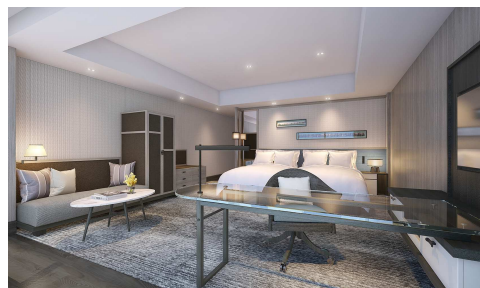
(1) ベッドやデスクからも窓外の景色を眺められるよう家具の配置を変更
(パノラミックキングルーム、パノラミックツインルーム、プリンススイートルーム)

(2) 食事や打合せにも適した横幅約 170 cm のワイドテーブルを採用。
(パノラミックジュニアスイートルーム・パノラミックジュニアスイートキングルーム)

(3) 約 113 m² のプリンススイートルームでは、ダイニングスペース、リビングスペースとゾーン分けを行い、自宅で暮らすような空間を演出。
(プリンススイートルーム)

(4) 客室内でのエンターテインメントを重視しサラウンドスピーカーシステムを導入。 (パノラミックジュニアスイートルーム)

(5) 客室内キャビネットは旅行用トランクをイメージしたデザインを採用。
(パノラミックキングルーム、パノラミックツインルーム、プリンススイートルーム、
パノラミックジュニアスイートルーム・パノラミックジュニアスイートキングルーム)



パノラミックツインルーム(イメージ)



パノラミックジュニアスイートルーム(イメージ)

3. デザイナーについて

パノラミックフロアのデザインは、世界各国でラグジュアリーホテルのデザインで実績があり、また 2016 年 10 月にリニューアルオープンしたプレミアムクラブフロアを手がけた AB Concept がデザインし、そのデザインを基に、高島屋スペースクリエイツ(株)が実施設計および施工いたします。



AB Concept PRINCIPAL
Ed Ng 氏

芝公園エリアのリニューアル

芝公園エリアにはザ・プリンス パークタワー東京、東京プリンスホテルの2つのプリンスホテルが立地しております。周辺エリアでは再開発が進むなど、今後国内外から観光やビジネス目的のお客さまが多く集まるエリアになることが見込まれております。

ザ・プリンス パークタワー東京は全603室の客室と、約3,000名を収容できる大宴会場を備えております。客室各フロアの機能を明確化するリニューアルを実施することで、個人のお客さまから国際会議などの宴会場利用を伴うご利用まで幅広く対応し、さらにエリア全体の受け皿を整備してまいります。

オープン・ 改装完了予定	ホテル	箇所	改装内容
2016年 10月1日	ザ・プリンス パークタワー東京	プレミアムクラブフロア客室(29～31階・63室)、 プレミアムクラブラウンジ(32階)	客室と専用ラウンジを整備し、“ブリージャー”利用 など、国内外ラグジュアリー層のビジネス・レジャー 利用への対応を強化
2017年 4月1日	東京プリンスホテル	全客室(462室)、宿泊者専用ラウンジ、 ロビーエリア、一部レストラン、一部宴会場	客室フロアを3つのフロアカテゴリーに分類(「クラブフ ロア」、「アッパーフロア」の新設)し、クラブラウンジを 新設したほか、屋外テラスのカフェ&バーを新設する など、幅広いニーズへ対応するための受け皿を整備
2017年6月30日～ 9月15日(順次)	ザ・プリンス パークタワー東京	パノラミックフロア客室(19～28階・209室)	国内外個人客のビジネス・レジャー利用を想定し、 客室内装のリニューアル
2017年12月(予定)	ザ・プリンス パークタワー東京	ロビー(1階)	デザイン・機能のバリューアップ
2018年4月(予定)		パークフロア客室(3～18階・318室)	MICE参加者を中心とした利用を想定し、 客室内装のリニューアル

ザ・プリンス パークタワー東京 施設概要

【所在地】〒105-8563 東京都港区芝公園 4-8-1

【お問合せ】TEL:03-5400-1111

【客 室】603 室

【レストラン】12 レストラン・バー

【宴会場】宴会場 16 室

【施設】チャペル、神殿、スパ&フィットネス、天然温泉、ボウリングサロン、ショップ

【開 業 日】2005 年 4 月 11 日



※上記記載内容は、2017 年 6 月 14 日現在のものであり、変更となる場合がございます。