

2017 年 5 月 16 日

大磯プリンスホテル

温泉・スパ施設の名称および開業日について

大磯プリンスホテル(所在地:神奈川県中郡大磯町国府本郷 546、総支配人:伊丹 信一郎)に新設する温泉・スパ施設の名称および開業日が決定いたしましたので、お知らせいたします。

客室棟の隣に新設する「スパ棟」は、1 階にホテルフロント、レストラン・バー「S.DINING(エス ダイニング)」を設置、3 階・4 階に湘南の海を一望できるロケーションを最大限に活かした温泉・スパ施設「THERMAL SPA S.WAVE(サーマル スパ エス ウェーブ)」を設置し、2017 年 7 月 15 日(土)にオープンいたします。

「THERMAL SPA S.WAVE」は“日常から解放されたゆらぎの場所”をコンセプトとし、3 階は塩分を含む特徴的な大磯温泉を源泉とした湯を楽しめる「温泉エリア」、4 階は海と一体化したような雰囲気を楽しむことができるインフィニティプールをはじめ岩盤浴やサウナを備えた水着着用の「スパエリア」となります。また、スパ棟 1 階の「S.DINING」では、海と緑に包まれて地元の食材を活かした料理をお楽しみいただくことができ、湘南の風を感じながら 1 日中楽しむことができる施設となります。

大磯の気候・風土と一体となり、由緒ある別荘地という歴史的な背景をもつ大磯ならではの現代的なリゾートスパを設置することにより、女性を中心とした層に 1 年を通じてお楽しみいただける、都心から近い「大人のリゾート」としての機能を強化してまいります。



スパ棟 外観イメージ



インフィニティプールイメージ

◎本件に関する報道各位からのお問合せ先は

大磯プリンスホテル 営業企画(広報担当)

TEL:0463-61-8381 FAX:0463-61-6281 <http://www.princehotels.co.jp/oiso/>

Seibu Group
でかける人を、ほほえむ人へ。

スパ棟 施設概要

【開 業 日】 2017 年 7 月 15 日(土)

【フロア構成】 [1 階] ホテルフロント、「S.DINING(エス ダイニング)」(レストラン・バー) ※2 階は機械室となります。

[3 階・4 階] 「THERMAL SPA S.WAVE(サーマル スパ エス ウェーブ)」

3 階:温泉エリア

スパフロント／ロッカールーム(男女各 140)／露天風呂(男1・女1)
内風呂(男1・女1)／プライベートスパ 2

4 階:スパエリア(水着着用エリア)

インフィニティプール／ジェットバス／パノラミックサウナ／フィンランドサウナ
テピダリウム／岩盤浴／クールバス／アイスルーム／エクスペリエンスシャワー
カフェバー／テラス／ファイヤープレイス／パウダールーム(男女)
トリートメントルーム 3

※小学生以下は 3F 温泉エリアのみご利用可能です。4F スパエリアはご利用いただけません。

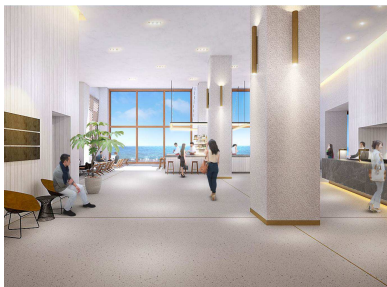


スパ棟	
4 階	THERMAL SPA S.WAVE
	スパエリア インフィニティプール／ジェットバス／パノラミックサウナ フィンランドサウナ／テピダリウム／岩盤浴／クールバス アイスルーム／エクスペリエンスシャワー／カフェバー／テラス ファイヤープレイス／パウダールーム／トリートメントルーム
3 階	温泉エリア スパフロント／ロッカールーム／露天風呂 内風呂／プライベートスパ
2 階	機械室
1 階	ホテルフロント 「S.DINING」(レストラン・バー)

【施設詳細】

1 階 ホテルフロント、「S.DINING」(レストラン・バー)

スパ棟 1 階には、ホテルにご宿泊のお客さまのフロントのほか、海と緑に包まれて地元の食材を活かした料理を楽しめるライブ感あふれるレストラン・バー「S.DINING」がオープンいたします。



【ホテルフロントイメージ】



【「S.DINING」 レストランイメージ】



【「S.DINING」 バーイメージ】

3階・4階 温泉・スパ施設 「THERMAL SPA S.WAVE」

名 称	<p>「THERMAL SPA S.WAVE (サーマル スパ エス ウェーブ)」</p> <p>THERMAL SPA…さまざまな温度帯のコンテンツ(温泉・サウナ・トリートメント)が体験できる施設を表現 S…湘南、SPA、SEAなど大磯が持つ数々の魅力を表現。 WAVE…「ゆらぎ」や「温度帯の変化」など施設が持つ魅力と安らぎの空間イメージを「波(WAVE)」で表現</p>
ご利用対象	<p>2017年7月15日(土)～8月31日(木)はご宿泊のお客さまおよび各種プランご利用のお客さま専用となります。 2017年9月1日(金)より外来のお客さまもご利用可能となります。</p>
営業時間	<p>6:00A.M.～12:00MID 最終受付時間:ご宿泊者 11:30P.M. 外 来 5:00P.M.</p>
料 金	<p>[入場料] ご宿泊者 : 無料 ※チェックイン前、チェックアウト後のご利用はおとな¥2,000 小学生¥1,000となります。 ※別途おとなのみ入湯税¥150を頂戴いたします。</p> <p>外来(2017年9月1日より) : おとな¥4,500 小学生¥2,000 未就学児無料 ※おとな料金には、消費税、入湯税¥150が含まれております。 ※小学生料金には、消費税が含まれております。</p> <p>[プライベートスパご利用料金] FUJI(42㎡) ¥100,000／日 OSHIMA(24㎡) ¥50,000／日 ※料金には、消費税が含まれております。</p>

3 階:温泉エリア

＜露天風呂・内風呂＞

「大磯温泉」を源泉とした露天風呂と内風呂を男女それぞれに配置。長さ8.5メートルの露天風呂からは、太平洋を一望できます。

＜プライベートスパ＞

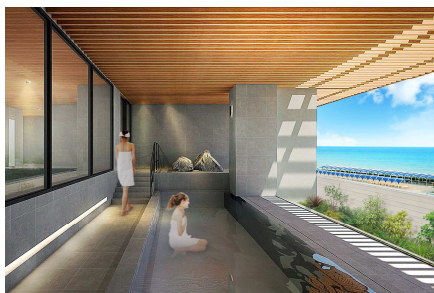
貸切専用のプライベートスパを2室設置いたします。

「FUJI」…ラウンジとトリートメントルームが付属した個室露天風呂。正面に広がる太平洋のほか、トリートメントルームからは富士山も望むことができます。

「OSHIMA」…ラウンジが付属した個室露天風呂。眼下には相模湾の絶景が広がります。

<スパフロント>

「THERMAL SPA S.WAVE」の受付となります。タオルやガウンの貸出しのほか、トリートメントルームで
使用しているアメニティーなどを販売いたします。



【女性露天風呂イメージ】



【女性内風呂イメージ】



【プライベートスパ「FUJI」イメージ】

4 階:スパエリア(水着着用エリア)

「ウォーターエリア」「サウナエリア」「リラクゼーションエリア」からなる水着着用のエリアです。

<ウォーターエリア>

水平線に溶け込むようにデザインされたインフィニティプールをはじめとするプールエリアです。

インフィニティプール…海と一体感を感じることができる温水プール。

ジェットバス…湘南の風を感じながら楽しめる温水ジェットバス。



【インフィニティプールイメージ】



【ジェットバスイメージ】

<サウナエリア>

広大な水平線と富士山を楽しめるパノラミックサウナをはじめ、温度帯の異なるサウナを体験できます。

パノラミックサウナ…景色も楽しめる微温浴のサウナ。

フィンランドサウナ…発汗を促す高温ドライのサウナ。

デピダリウム…輻射熱のみで身体を温めるサウナ。

岩盤浴…身体の深部まで温める岩盤浴室。

アイスルーム…身体をクールダウンするための部屋。

クールバス…身体を冷ます冷水バス。

エクスペリエンスシャワー…さまざまな演出を楽しむことのできる身体を冷やすためのシャワー。



【パノラミックサウナイメージ】

<リラクゼーションエリア>

スパの前後に心と身体をゆっくりと休めることのできるエリアです。

テラス…湘南の海風を感じていただける、外気浴を楽しめるテラス。

ファイヤープレイス…暖炉を備え、ゆっくりとくつろいでいただける空間。

カフェバー…クラフトビールやスモーギーなどを提供するカフェバー。

トリートメントルーム…エステトリートメントを受けられる空間。



【ファイヤープレイスイメージ】



【カフェバーイメージ】

お客さまからのお問合せ先
大磯プリンスホテル TEL : 0463-61-1111(代表)

※リリースの内容は 2017 年 5 月 16 日時点のものであり、変更の可能性があります。