

2016 年 11 月

サンシャインシティプリンスホテル

「ムスリム祈祷室」など付帯施設の新設やラウンジ、客室のリニューアルに続き、

ロビーエリア全面リニューアルが完了

サンシャインシティプリンスホテル(所在地:東京都豊島区東池袋 3-1-5、総支配人:奥村 剛)では、本年 3 月に終了した第 1 期「パノラマフロア」客室(全 180 室)改装に続き、5 月上旬より第 2 期改装(※)の一環として着工しておりました、「ロビーエリア」を、10 月 14 日(金)にリニューアルオープンいたしました。

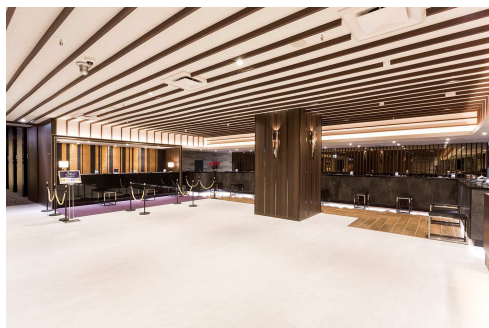
また、訪日外国人旅行者の需要を見込んだ「ムスリム祈祷室」や「早朝到着・深夜出発便待合室」などの付帯施設の新設や居住空間の創出をテーマにした客室、ホテル 1F にあるロビーラウンジの全面リニューアルなど、ホテル内のさまざまな箇所も装い新たにリニューアルオープンいたしております。

当ホテルは訪日外国人旅行者をはじめ、国内からも多数のお客さまにご利用いただいております。今後 2020 年に向けて、よりさまざまな地域からの訪日外国人旅行者の増加も予想されております。

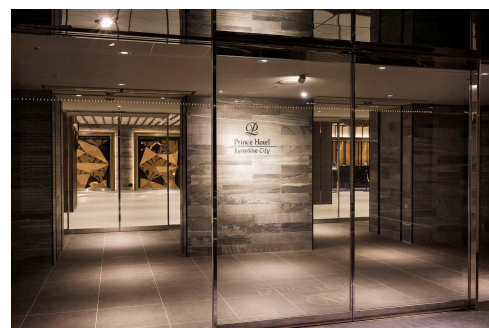
今回、ロビーエリア・客室・ラウンジのリニューアルや各種付帯施設の新設により、今後増加するであろう、世界各国からのお客さまの受入体制の強化とさまざまなニーズへの対応が可能となり、滞在中の利便性・快適性の向上を図ってまいります。



全面リニューアル後のロビー全景



メインエントランスから見たフロントカウンター



メインエントランス

(※) 第 2 期改装内容

ロビーエリア全面改装	2016 年 10 月 14 日、全面リニューアルオープン
付帯施設新設(全 7 室)	2016 年 7 月 20 日、リニューアルオープン
シティフロア客室 (6～24F・全 659 室)	<ul style="list-style-type: none"> ・19～21 階、本年 7 月 20 日リニューアルオープン ・22～24 階、本年 11 月上旬リニューアルオープン予定 その他、低層フロアは順次着工、2018 年 3 月シティフロア客室全面リニューアルオープン
ロビーラウンジ	2016 年 7 月 15 日、カフェ&ダイニング Chef's Palette として、リニューアルオープン

◎本件に関する報道各位からのお問合せ
サンシャインシティプリンスホテル 事業戦略
TEL:03-5954-2250 FAX:03-3988-1110

Seibu Group
でかける人を、ほほえむ人へ。

ロビーエリア

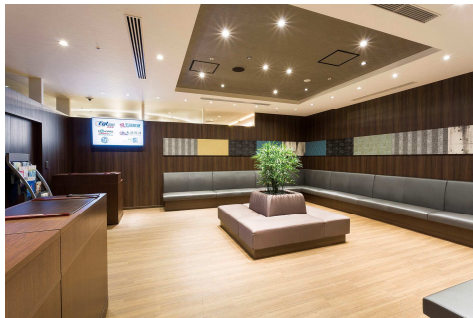
2016 年 10 月 14 日 (金)に全面リニューアルオープンいたしました。

お客さまが滞在中快適にご利用いただけるよう、用途に合わせたカウンターの設置や訪日外国人旅行者はじめ、団体のお客さまの待合スペースなども新設し、利便性・快適性の向上を図ります。

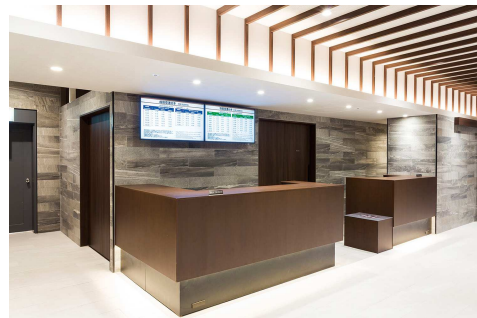
- ・チェックイン／チェックアウト時のスムーズなご案内と手続などの緩和を目的に、お客さま別 (**パノラマフロア宿泊者**、**SEIBU PRINCE CLUB 会員**／**国内外の個人のお客さま**／**団体のお客さま**)の専用カウンターを 3 ヲ所新設
- ・利用比率の多い団体のお客さまに対して、専用のアライバルスペースと荷物収納スペースを複数ヵ所新設
- ・羽田／成田両空港へのリムジンバス専用カウンターを設け、時刻表表示にはデジタルサイネージを導入



SEIBU PRINCE CLUB 会員／パノラマフロア宿泊者
専用チェックイン・チェックアウトカウンター



ロビーエリア内
団体のお客さま用 チェックイン・待合スペース



リムジンバス専用カウンター

各種付帯施設


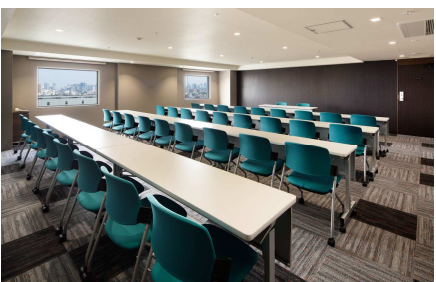
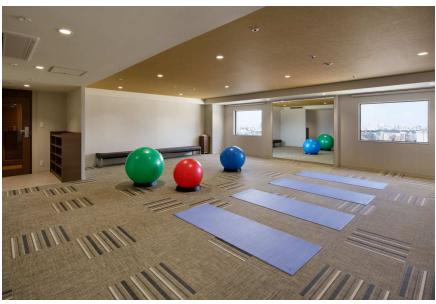
2016 年 7 月 20 日 (水)にリニューアルオープンいたしました。

訪日外国人旅行者はじめ、国内外の個人、団体のお客さま(スポーツや教育旅行)など、幅広いお客さまの利用が多く、その多様なニーズに対応できる 5 種類(全 7 室)の付帯施設を新設しました。滞在期間中の快適性・利便性の向上を図ります。

《主に訪日外国人旅行者の需要を見込んだ、新規付帯施設》

<p><u>ムスリム祈祷室</u></p> <p>(6 階・男女各 1 部屋・約 5 名さままで利用可)</p> 	<p>【利用対象】 宿泊者限定(要予約) 【営業時間】 4:00A.M.～9:00P.M.</p> <p>【料 金】 無料</p> <p>イスラム圏の生活習慣であるお祈りを行うお部屋として、男女 1 部屋ずつご用意しております。</p> <p>室内には、手・足の洗い場や礼拝マット他、方位磁針も常備しております。</p>
<p><u>早朝到着・深夜出発便待合室</u></p> <p>(6 階・約 20 名さままで利用可)</p> 	<p>【利用対象】 宿泊者限定</p> <p>【営業時間】 7:00A.M.～10:00A.M.／11:00A.M.～10:00P.M.</p> <p>【料 金】 ¥500</p> <p>早朝に到着されチェックインするまで、またチェックアウト後出発するまで時間があるお客さまに寛いでいただくお部屋としてご用意いたしました。</p> <p>無料 Wi-Fi のほか、複数の海外向けのテレビチャンネルや書籍なども設置しております。</p>

《主にスポーツや教育旅行など、国内団体の需要を見込んだ、新規付帯施設》

<p>会議室 (29 階・2 部屋・10 名さま)</p> 	<p>【利用対象】 宿泊者、外来のお客さま(要予約)</p> <p>【営業時間】 10:00A.M.～8:00P.M.</p> <p>【料 金】 (宿泊者) ¥10,800 より (外来のお客さま) ¥13,500 より</p> <ul style="list-style-type: none"> ・ホワイトボード機能を内蔵した 65 型タッチスクリーン液晶ディスプレイ(複数のデバイスに対応可能、ホワイトボードに書き込んだ内容は USB メモリーに保存も可能) ・ブルーレイ対応 DVD プレーヤー完備 ・各 OA 機器対応電源付きテーブルなど、会議体にて特化したお部屋です。
<p>ミーティングルーム (19 階・37 名さま)</p> 	<p>【利用対象】 宿泊者(要予約) 【営業時間】 10:00A.M.～8:00P.M.</p> <p>【料 金】 (宿泊者) ¥16,200 より (外来のお客さま) ¥20,250 より</p> <ul style="list-style-type: none"> ・65 型液晶ディスプレイ完備 ・ホワイトボード完備 ・ブルーレイ対応 DVD プレーヤーを常設しており、スポーツ団体や企業研修など、最大 37 名さままでご利用いただけるお部屋となっております。
<p>ストレッチルーム (21 階)</p> 	<p>【利用対象】 宿泊者(要予約) 【営業時間】 10:00A.M.～8:00P.M.</p> <p>【料 金】 ¥500</p> <p>バランスボールやヨガマットもご用意しており、スポーツ団体を中心に連泊や長期滞在中、軽く身体を動かすことのできるお部屋です。</p>

本年リニューアルオープンした、その他施設

<p>カフェ & ダイニング</p> <h3>Chef's Palette</h3> <p>これまでのラウンジ機能の営業から「カフェエリア」と「ダイニングエリア」の 2 異空間を新設し、お客さまの目的に合わせたご案内が可能になりました。また、パフォーマンスコーナーも備えた常設のbuffetカウンターを新設、目でも楽しめる店舗に生まれ変わりました。</p>	<h3>【シティフロア客室】</h3> <p>総客室数 1,109 室のうち、同フロア客室は 659 室を占めており、主に訪日外国人旅行者はじめ、国内外の団体のお客さまを中心にご利用いただいております。連泊や長期滞在の需要見込み、ベッド下に荷物が収納できるタイプを導入し、機能性の向上と居住空間の創出を目的にリニューアルしております。今後は、和室や和洋室なども着工し、2018 年 3 月に終了予定です。</p>
 	 

お客さまからのお問い合わせ
サンシャインシティプリンスホテル TEL:03-3988-1111