

2016 年 10 月 31 日

10 月 1 日にリニューアルオープン

**ザ・プリンス パークタワー東京**  
**プレミアムクラブフロアのリニューアルオープンにあわせて**  
**中長期滞在にも対応した新サービスを導入**

ザ・プリンス パークタワー東京(所在地:東京都港区芝公園 4-8-1 総支配人:石川学)は、2016 年 10 月 1 日(土)にリニューアルオープンした「プレミアムクラブフロア」(29 階～31 階・63 室)において、「ブリージャー」と呼ばれる中長期滞在への対応を意識した新サービスを 10 月 1 日(土)より導入いたしました。

プリンスホテルのフラッグシップブランドホテルであるザ・プリンス パークタワー東京は、都心の好立地、かつ緑豊かな芝公園エリアに位置し、周辺では再開発などビジネス需要が高まっております。エリアにおけるニーズの多様化が予想される中、お客さまの滞在目的にあわせた利便性の向上を図るため、全 603 室のうち 590 室の客室などの改装を 2018 年春までに順次進めております。

今回の改装にあわせて、中長期滞在されるお客さまをサポートするため、プレミアムクラブフロアにご宿泊のお客さま限定の新たなサービスを開始いたしております。

**プレミアムクラブフロア (2016 年 10 月 1 日リニューアルオープン) で**  
**中長期滞在を意識して新たに導入したサービス**

- ① **フリータイムチェックインサービス** (※ご利用条件あり 3 ページ目参照)
- ② **専用 QR コードによる英字新聞のフリーダウンロードサービス**
- ③ **専用車と専用ドライバーによるカーサービス** (※ご利用条件あり 3 ページ目参照)



プレミアムキングルーム(イメージ)



ザ・プリンス パークタワー東京 全景

◎本件に関する報道関係各位からのお問合せ先  
ザ・プリンス パークタワー東京 マーケティング戦略 (広報担当)  
TEL:03-5400-1180 FAX:03-5400-1174 <http://www.princehotels.co.jp/parktower/>

**Seibu Group**  
でかける人を、ほほえむ人へ。

## 1. リニューアルに至った背景

ザ・プリンス パークタワー東京の位置する芝公園の周辺エリアでは、2020 年に向けて再開発や交通インフラ整備が進んでおり、高まる注目とともにエリアを訪れる人のニーズも多様化することが想定されます。

＜芝公園エリア周辺で進む再開発計画＞

- ・虎ノ門エリアにおける虎ノ門ヒルズ隣接地の新ビル計画
- ・臨海部と国立競技場を結ぶ  
東京都市計画道路幹線街路環状第2号線
- ・虎ノ門新駅計画
- ・BRT（バス高速輸送システム）
- ・浜松町エリアにおける「浜松町二丁目4地区」の再開発



## 2. 改装の目的

ザ・プリンス パークタワー東京は、周囲を緑豊かな公園に囲まれた都心では貴重なロケーションでありながら、大宴会場や客室などの施設を備え、2005 年 4 月の開業以来、さまざまなお客さまにご利用いただけてまいりました。今回の改装により各フロアの特徴をさらに明確化することで、お客さまの滞在目的にあわせた利便性の向上を図り、プリンスホテルのフラッグシップブランドホテルとしての価値向上に努めてまいります。



### ロケーション特性と施設特徴

- ・緑豊かな芝公園の中に立地
- ・敷地面積約 11,000 坪のうち約 50%が緑化
- ・全 603 室の客室、最大約 3,000 名収容の大宴会場などの施設規模
- ・東京タワーや増上寺などのランドマークに隣接

## 3. 改装箇所

フロアごとの機能を明確化するため、全 603 室のうち 590 室の客室とクラブラウンジ、ロビーの改装を行います。今回オープンするプレミアムクラブフロアをはじめとして、客室やロビーを順次改装し、既存のロイヤルフロア（32 階 3 室）と ガーデンフロア（2 階 10 室）とともに、今後想定されるさまざまな需要へ対応してまいります。

箇所	室数	想定利用者	改装工期	オープン予定
プレミアムクラブラウンジ (32 階)	—	プレミアムクラブフロア・ロイヤルフロアをご利用のお客さまへの対応	2016 年 7 月～9 月	2016 年 10 月 1 日(土)
プレミアムクラブフロア (29 階～31 階)	63	国内外ラグジュアリー層のビジネス・レジャー利用や“ブリージャー”利用	2016 年 7 月～9 月	2016 年 10 月 1 日(土)
パノラミックフロア (19 階～28 階)	209	国内外個人客のビジネス・レジャー利用	2017 年 5 月～9 月(予定)	2017 年 10 月(予定)
パークフロア (3 階～18 階)	318	MICE 参加者を中心とした利用	2018 年 1 月～3 月(予定)	2018 年 4 月(予定)
ロビー(1 階)	—		2017 年 3 月～12 月(予定)	2018 年 1 月(予定)

## **プレミアムクラブフロアで受けられるサービス**

### **(1) 新たなサービス**

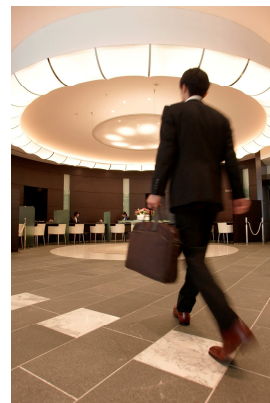
#### **① フリータイムチェックインサービス**

早朝に空港に到着する海外からのお客さまを想定し、何時に到着してもチェックインができるサービスを導入いたします。ビジネスや観光においても時間を有効にご活用いただけるようサポートいたします。

【内 容】 何時でもチェックイン可能（通常 3:00P.M.チェックイン）

【ご利用対象】 プレミアムクラブフロアにご宿泊の法人顧客さま、  
SEIBU PRINCE CLUB・SEIBU PRINCE CLUB emi 会員さま、  
プリファード&リゾーツ会員さま  
※ただし 3 連泊以上のご宿泊限定

【ご利用条件】 事前にご到着時間をお知らせいただきます。  
予定時間の確認ができない、または連絡がない場合は  
通常時間にチェックインいただきます。



#### **② 専用QRコードによる英字新聞ダウンロードフリーサービス**

お手持ちのスマートフォンや電子端末をかざすと、英字新聞をダウンロードできるQRコードを、プレミアムクラブフロアにご宿泊のお客さま限定でお渡しいたします。

【内 容】 専用QRコードによる英字新聞ダウンロード  
※英字新聞は「ニューヨーク・タイムズ」と「ウォール・ストリート・ジャーナル」  
※ホテル内のWi-Fiでのみダウンロードアクセスが可能です。

#### **③ 専用車と専用ドライバーによるカーサービス**

プレミアムクラブフロアにご宿泊のお客さま限定で、ご滞在中の外出やご移動に専用車でお送りいたします。

【内 容】 専用車と専用ドライバーによる送りサービス

【ご利用対象】 プレミアムクラブフロアにご宿泊のお客さま  
※ただし 3 連泊以上のご宿泊限定

【ご利用条件】 プレミアムクラブフロアご宿泊 1 泊につき 1 回ご利用可能  
都内近郊 10km 圏内、ホテル発のお送りのみ。

【ご利用時間】 10:00A.M.～8:00P.M.

【ご利用方法】 プレミアムクラブラウンジにて、スタッフにご相談ください。  
(受付時間 8:00A.M.～10:00P.M.)  
※ご予約の状況により承れない場合もございます。



### **(2) その他、プレミアムクラブフロアで受けられるサービス**

- ・ 専用インルームダイニングを 1 泊につき 1 回ご利用可能（フードとドリンクから各 1 回）
- ・ レストランでの朝食無料（一部追加料金あり）
- ・ プレミアムクラブラウンジ専用ミーティングルームの使用無料（2 時間まで）
- ・ プレミアムクラブラウンジでのチェックイン、チェックアウト
- ・ ホテル内スパ&フィットネス（B2）の利用無料（20 才以上の方のみ、20 才未満の方はボウリング 2 ゲーム無料）
- ・ ランドリーサービスのご利用料金優待（20%引き）
- ・ ターンダウン（おやすみの準備）サービス
- ・ ウェルカムシャンパン など



## プレミアムクラブフロア 改装概要

ビジネスとレジャーを兼ねた「ブリージャー」と呼ばれる中長期滞在のお客さまへ対応を強化するため、高層階の窓外に広がる芝公園の緑と都心の眺望を活かし、開放感ある滞在を演出するデザインを取り入れました。また、くつろぎの滞在をお手伝いする新サービスを開始いたします。

### 1. 客室（63室）

周辺のビジネスエリアの発展により、2020 年に向けて国内外からこのエリアを訪れる人々が今後も増加することが予想される中、訪日外国人を中心としたビジネス利用を想定し、客室の内訳を変更いたしました。

「ブリージャー」呼ばれる中長期滞在を想定し、ゆったりとくつろげる空間を確保するため、壁面位置を移動して客室内レイアウトを変更いたしました。

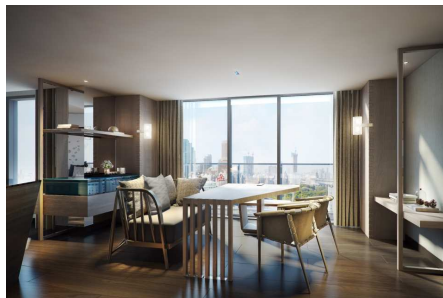
窓外に広がる芝公園の緑、東京タワーや増上寺などの都心の眺望を活かし、「A Part of the PARK」をデザインコンセプトに、公園の中にいるような開放感をデザインやレイアウトで演出いたしました。また訪日外国人旅行者を意識し、家具などの素材やデザインから日本を感じられる意匠を取り入れております。

ルームタイプ	広さ(㎡)	客室正規料金(円)
プレミアムキングルーム	38	89,100
プレミアムコーナーキングルーム	37.2	89,100
プレミアムジュニアスイートキングルーム	50.1	118,800
プレミアムジュニアスイートルーム(ツイン)	50.1	118,800
プリンセススイートルーム	113.3	332,640

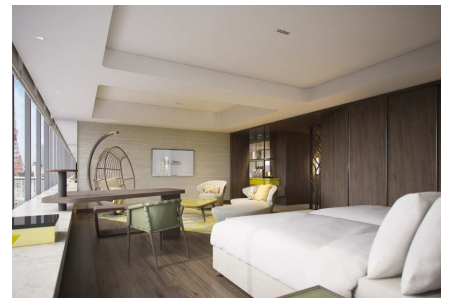
※上記料金には、サービス料・消費税が含まれております。宿泊税は含まれておりません。



プリンセススイートルーム リビング(イメージ)



プリンセススイートルーム ダイニング (イメージ)



プレミアムジュニアスイートルーム (イメージ)

#### (1) 訪日外国人のお客さまや中長期滞在への対応を意識したポイント

- ① ゆったりとした居住空間を確保するため、バスルームとリビングの間にある壁を取り払い、洗面台をリビング空間の中に取り入れ、壁面の一部を可動式に変更。(※プレミアムキングルーム)



##### 居住空間を広く確保したポイント

- ・バスルームとリビングの間にある壁を取り払う
- ・洗面台をリビング空間の中に設置



- ② 従来のツインから1ベッドタイプのプレミアムキングを増室  
(13室→36室)

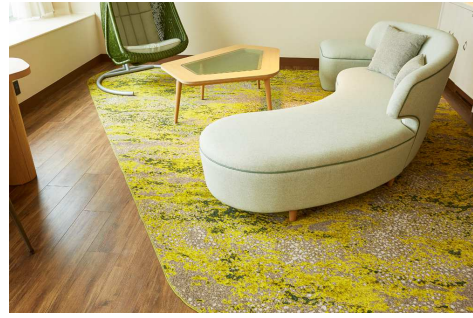
- ③ インテリアの一部に日本をイメージさせる素材を使用  
(バゲージラックの天板と引出し内部に  
畳をモチーフにした素材を採用)



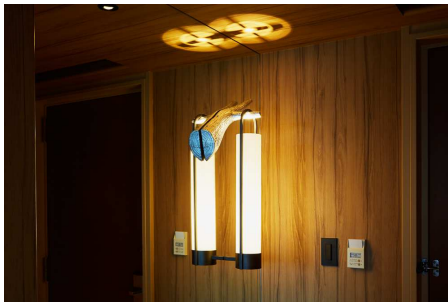
## (2) 公園を感じられるデザインポイント



- ① 客室内にゆらゆら揺れるハンギングチェアを設置  
(※プリンセススイートルーム、  
プレミアムジュニアスイートルーム、  
プレミアムジュニアスイートキングルーム)



- ② 窓外の景色と一体となるようなフローリングと  
公園を散策する足元をイメージした  
色合いのじゅうたん



- ③ 壁の木の枝とランタン(照明)



- ④ ワーキングデスクを窓外の景色を見渡せる  
位置に配置 (※プレミアムジュニアスイートルーム、  
プレミアムジュニアスイートキングルーム)



- ⑤ キャビネットには小枝をモチーフ  
にしたハンドル

- ⑥ 窓外の景色をぐるりと見渡せる  
回転式のシングルソファ

- ⑦ 季節感を感じられるような色彩を採用

## 2. プレミアムクラブラウンジ(32 階)

東京タワーを間近に望むホテル内でもロケーションの良い場所に位置しており、プレミアムクラブフロアにご宿泊のお客さまは無料でご利用いただける施設です。

今回の改装では、窓外の東京タワーの眺望を一枚の絵に見立て、窓枠をオレンジ色のフレームとしてイメージしたデザインで一新したほか、プレミアムクラブフロアに宿泊される方の滞在価値を高めるため機能を向上させ、従来のサービスに加えて新たなサービスの提供を開始いたします。

【営業時間】 7:00A.M.～10:00P.M.



### (1) 機能の向上

- ① スペースの拡張 (146 m<sup>2</sup> → 184 m<sup>2</sup>)
- ② 料理ボードを新設
- ③ ダイニングスペースとラウンジスペースのゾーンを分けてレイアウト変更



## (2) サービス内容

### ① 営業時間中の軽食およびドリンクを提供

フードプレゼンテーションとして、従来は3つの時間帯に提供していた軽食などのお料理を、4つの時間帯に細分化し、時間帯ごとにメニュー内容を変えて提供いたします。

朝 7:00A.M.から夜 10:00P.M.まで、継続して営業して常時メニューを提供することで、ホテル内レストランやインルームダイニングとあわせて、全時間帯でお食事の需要に対応いたします。

#### ご朝食 (7:00P.M.~10:00A.M.提供)

- ・洋食を中心としたバラエティ豊かな  
**ブッフェメニュー**
- ・メニューの中には**日本らしさを演出する**  
和食小鉢や和の食材を使用したメニュー
- ・**お客さまの目の前で調理**して提供する  
オムレツなどの卵料理

#### ティータイム (10:00A.M.~5:30P.M.提供)

- ・ティータイムを彩るクッキーやタルトなどの  
**焼き菓子**やスナック
- ・海外からのお客さまを中心に、**ご到着時間にかかわらず、ちょっとした空腹を満たす**サンド  
ウィッチやパン
- ・日本での滞在を豊かに演出する**和菓子**

#### カクテルタイム (5:30P.M.~7:30P.M.提供)

- ・**アルコールとともに楽しめる**  
ピンチョス、オードブル、スナック
- ・国産牛フィレ肉のソテーや赤ワイン煮  
など**シェフが目の前で調理する肉料理**
- ・**和食のおつまみメニュー**
- ・タルトやチョコレートなどの**スイーツ**

#### ナイトキャップ (7:30P.M.~9:30P.M.提供)

- ・アルコールとともに楽しめるチーズ、スナック
- ・**おやすみ前のお食事**として、サンドウィッチや  
一口サイズのお寿司、和のおつまみ
- ・マドレーヌやチョコレートなどの**スイーツ**

そのほか、アルコールやソフトドリンクもご用意し、プレミアムクラブフロア営業時間中にご利用いただけます。

※仕入れ状況により、食材・メニューに変更がある場合がございます。

※5:30P.M.以降のご利用は13才以上のお客さま限定とさせていただきます。

## 3. デザイナー紹介

### ① インテリアデザイン

#### AB Concept

Ed Ng (エド グ)と Terence Ngan (テレンス ガン) によって1999年に香港を拠点に設立されたデザイン設計事務所。美しいディテールの繊細なデザインを得意とし、これまでに世界中のホテルやレストラン、高級アパートメントなどのデザインを手掛けて、世界で高い評価を受けております。

- 【主な実績】 W 北京、シャングリ・ラホテルクフ、  
W リトリート&スパ バリ など
- 【受賞歴】 Hospitality Design (2010年、2014年)  
Gold Key Award (2011年、2015年)  
International Property Award (2011年、2014年)



AB Concept PRINCIPAL  
Ed Ng 氏

### ザ・プリンス パークタワー東京 施設概要

【所在地】〒105-8563 東京都港区芝公園 4-8-1

【お問合せ】TEL:03-5400-1111

【客室】603室

【レストラン】12 レストラン・バー

【宴会場】宴会場 16室

【施設】チャペル、神殿、スパ&フィットネス、天然温泉、ボウリングサロン、ショップ

【開業日】2005年4月11日

※上記記載内容は、2016年10月31日現在のものであり、変更となる場合がございます。

