

平成18年2月1日

各 位

西武鉄道株式会社
株式会社 プリンスホテル

新生「株式会社 プリンスホテル」発足のお知らせ

本日、株式会社プリンスホテルは株式会社コクドと合併し、あわせて、西武鉄道株式会社（以下「西武鉄道」といいます。）のホテル・ホテル関連事業を統合いたしました。これにより、新生「株式会社 プリンスホテル」（以下「プリンスホテル」といいます。）が誕生いたしました。

プリンスホテルは、日本最大級のホテル・レジャー施設のネットワークを誇り、そのオペレーターとして一体かつ戦略的な運営を行ってまいります。特に、「お客さま満足度の向上」を最優先課題として取り組み、皆さまに選ばれる「個」のサービスを提供することのできる企業を目指してまいります。また、コンプライアンス・コーポレートガバナンス体制の確立を図り、社会からの信頼回復に努めてまいります。

西武グループでは、昨年11月10日に「西武グループ再編および資本増強のお知らせ」を発表して以来、新体制の構築に向けて様々な体制整備を行ってまいりましたが、本合併・統合により、西武鉄道、プリンスホテルのグループ中核会社2社体制ができあがったことになります。今後は、2月3日に設立するグループ持株会社「株式会社 西武ホールディングス」の下で、両社それぞれの事業特性を活かした経営に専念することによりグループ企業価値の極大化を図ってまいります。

記

1. 株式会社 プリンスホテルの概要について

- | | | | |
|------------------------|---|---------|--|
| (1) 商号 | 株式会社 プリンスホテル (英文名 PRINCE HOTELS, INC.) | | |
| (2) 本店所在地 | 東京都豊島区南池袋一丁目16番15号 | | |
| (3) 資本金 | 36億円 | | |
| (4) 主な事業の内容 | ・観光事業（ホテル・ゴルフ場、スキー場の運営） ・不動産事業 | | |
| (5) 取締役・監査役 および執行役員 | 代表取締役会長 | 大 野 俊 幸 | |
| | 代表取締役社長 | 渡 辺 幸 弘 | |
| | 代表取締役副社長 | 安 東 謙 一 | |
| | 専務取締役 | 水 村 優 | |
| | 専務取締役 | 小 林 信 次 | |
| | 常務取締役 | 小山内 幹 雄 | |
| | 常務取締役 | 泉 水 良 太 | |
| | 常務取締役 | 寺 西 利 夫 | |
| | 常務取締役 | 松 下 彰 | |

| | |
|-------|-------|
| 取締役 | 平野直樹 |
| 取締役 | 後藤高志 |
| 取締役 | 横田定之 |
| 取締役 | 小林正則 |
| 取締役 | 佐野安志貢 |
| 取締役 | 有山光男 |
| 取締役 | 藤田道彦 |
| 取締役 | 赤坂茂好 |
| 取締役 | 川崎順二 |
| 取締役 | 赤坂正昭 |
| 取締役 | 吉成和彦 |
| 取締役 | 城戸一幸 |
| 取締役 | 吉田大助 |
| 常勤監査役 | 清水孝 |
| 常勤監査役 | 玉井浩二 |
| 監査役 | 辻本年男 |
| 監査役 | 迫本栄二 |
| 執行役員 | 松下学 |
| 執行役員 | 石浜一洋 |

| | | |
|-------------|-------------------------|----------------------------|
| (6) 展開する事業所 | ホテル | 国内 61 箇所 (グループ全体で 80 箇所) |
| | ゴルフ場 | 国内 35 コース (グループ全体で 51 コース) |
| | スキー場 | 国内 28 箇所 (グループ全体で 33 箇所) |
| | その他 (ボウリング場、スケートセンターなど) | |

| | |
|----------|-----------|
| (7) 従業員数 | 約 9,200 人 |
|----------|-----------|

2. 西武鉄道株式会社の親会社の異動について

プリンスホテルと株式会社コクトの合併に伴い、西武鉄道株式会社において、本日 2 月 1 日付で、親会社に異動がありましたので、お知らせいたします。

(1) 当該異動に係る親会社および主要株主の名称、住所、代表者の氏名、資本金及び事業の内容

①親会社および主要株主となるもの

| | |
|--------|------------------------|
| 名称 | 株式会社プリンスホテル |
| 住所 | 東京都豊島区南池袋一丁目 16 番 15 号 |
| 代表者の氏名 | 渡辺幸弘 |
| 資本金 | 3,600 百万円 |
| 事業の内容 | ホテル・観光事業 |

②親会社および主要株主でなくなるもの

| | |
|----|-----------------------|
| 名称 | 株式会社コクト |
| 住所 | 東京都渋谷区神宮前六丁目 35 番 1 号 |

| | |
|--------|---------------|
| 代表者の氏名 | 大野俊幸 |
| 資本金 | 66,674 百万円 |
| 事業の内容 | ホテル・スポーツ施設の経営 |

(2) 当該異動の前後における当該親会社および主要株主の所有に係る西武鉄道株式会社の議決権の数および西武鉄道株式会社の総株主の議決権に対する割合

① 株式会社プリンスホテルの所有議決権の数および総株主の議決権に対する割合

| | 議決権の数 | 総株主の議決権に対する割合 |
|-----|----------------|----------------|
| 異動前 | 20,208 個 | 4.72% |
| 異動後 | 287,211 個 | 67.15% |
| | 間接所有分 809 個 | 間接所有分 0.19% |

② 株式会社コクドの所有議決権の数および総株主の議決権に対する割合

| | 議決権の数 | 総株主の議決権に対する割合 |
|-----|-------------------|----------------|
| 異動前 | 267,003 個 | 62.42% |
| | 間接所有分 21,017 個 | 間接所有分 4.91% |
| 異動後 | 一個 | —% |

(注)「総株主の議決権に対する割合」は、平成 17 年 11 月 28 日現在の議決権の総数に、同日以降平成 18 年 1 月 31 日までの間に関連会社によって行われた西武鉄道株式の売却等を考慮した議決権の総数 427,741 個を基準に算出しております。

(3) 当該異動の理由および年月日

①理由 西武鉄道株式会社の親会社である株式会社コクドは、同社の 100%子会社である株式会社プリンスホテルと合併しました(合併期日:平成 18 年 2 月 1 日)。当該合併は、株式会社プリンスホテルを存続会社とする吸収合併で、株式会社コクドは解散することになり、これに伴い西武鉄道株式も株式会社コクドから株式会社プリンスホテルに引き継がれたことによるものです。

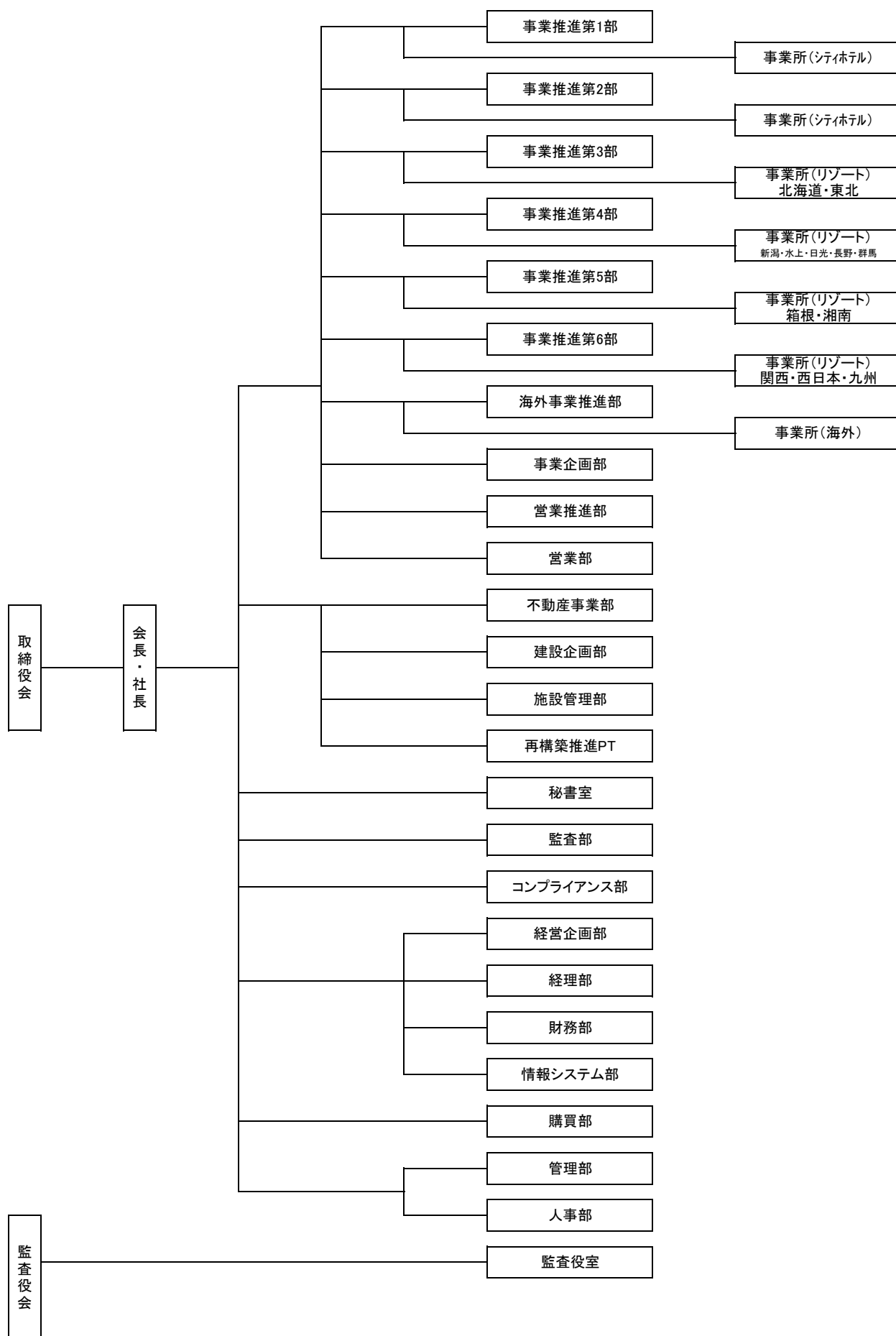
②年月日 平成 18 年 2 月 1 日

以 上

この資料に関するお問合せ先

西武鉄道株式会社 広報部 TEL (04) 2926-2045

(別紙1) 株式会社 プリンスホテル 業務組織図(平成18年2月1日付)



(別紙2) プリンホテルの主な営業施設

| | | |
|---|--|---|
| <p>■ 北海道</p> <p>札幌プリンホテル 札幌プリンホテル 国際館パミール プリンフルーニ 真駒内スキー場 札幌北広島プリンホテル 札幌北広島プリンホテル ゴルフ場 深川スキー場 富良野プリンホテル 新富良野プリンホテル 富良野スキー場 新富良野プリンホテル ピクニックガーデン 富良野ゴルフコース 糠平温泉スキー場 上士幌ゴルフ場 ニセコ東山プリンホテル ニセコ東山スキー場 ニセコ東山プリンホテルゴルフ場 ニセコゴルフコース 函館七飯スキー場 函館大沼プリンホテル 函館大沼プリンゴルフコース 函館大沼プリン駒ヶ岳コース 北海道カントリークラブ 大沼コース 釧路プリンホテル 屈斜路プリンホテル (東・西館) 津別スキー場 女満別ゴルフコース</p> <p>■ 東北</p> <p>鱒ヶ沢プリンホテル 鱒ヶ沢スキー場 鱒ヶ沢高原ゴルフ場 十和田プリンホテル 田沢湖プリンホテル 森吉スキー場／森吉ヒュッテ 阿仁スキー場／阿仁ゴンドラ 雫石プリンホテル 雫石スキー場 雫石ゴルフ場 津軽高原ゴルフ場 岩手沼宮内カントリークラブ 金ヶ崎ゴルフコース 金ヶ崎ゴルフコースロッジ</p> <p>■ 上越・水上・日光</p> <p>苗場プリンホテル 苗場プリンホテル ゴルフコース ドラゴンドラ (苗場ー田代ゴンドラ) 苗場スキー場 かぐらスキー場 (みつまた・田代) 湯沢中里スキー場 湯沢中里パー3コース 六日町八海山スキー場 八海山ロープウェイ 水上高原プリンホテル 水上高原ゴルフ場 水上高原スキー場 日光プリンホテル</p> <p>■ 首都圏</p> <p>東京プリンホテル パークタワー 東京プリンホテル 赤坂プリンホテル ステーキハウス「紀尾井町 桂」 有栖川清水 六本木プリンホテル 高輪プリンホテル</p> | <p>高輪プリンホテルさくらタワー 新高輪プリンホテル 新高輪プリンホテル 国際館パミール 品川プリンホテル エブソン品川アクアスタジアム 新宿プリンホテル サンシャインシティ プリンホテル サンシャイン 60 トリアノン 川越プリンホテル 飯能プリンホテル 幕張プリンホテル 横浜プリンホテル 新横浜プリンホテル 新横浜プリンホテル ジョッピングプラザ プリンハム 新横浜プリンホテル スケートセンター 新横浜プリンホテル ボウリングセンター 横須賀プリンホテル 杉田ゴルフ場 杉田ゴルフ場テニスコート 新杉田ボウル 鎌倉プリンホテル 七里ヶ浜ゴルフ場 大磯プリンホテル 大磯ロングビーチ 大磯ゴルフコース 大磯プリンホテル別館 滄浪閣</p> <p>■ 箱根</p> <p>箱根プリンホテル 箱根プリンホテル 神山コテージ／神山ロッジ 箱根プリンホテル レイクサイドアネックス 龍宮殿 (本館・新館) 会席料理・旅館 芙蓉亭 中国料理 獅子 (箱根店) 京風湯どうふ 桜井茶屋 箱根湯の花温泉ホテル 箱根湯の花ゴルフ場 ホテル大箱根 大箱根カントリークラブ 箱根くらかけゴルフ場 箱根園ゴルフ場 箱根園水族館 箱根園 箱根園コテージ 中国料理 錦</p> <p>■ 伊豆・東海</p> <p>三養荘 川奈ホテル 川奈ホテルゴルフコース 蒲郡プリンホテル</p> <p>■ 軽井沢・嬬恋・万座・信越</p> <p>軽井沢プリンホテル (東・西・南館) 軽井沢プリンボウル 軽井沢・プリンショッピングプラザ ニューウエスト・ウエスト ニューイースト・イースト 軽井沢・プリンショッピングプラザのレストラン メルシャン軽井沢 アイマックスシアター 軽井沢味の街 軽井沢プリンホテルスキー場 軽井沢プリンホテルゴルフコース</p> | <p>晴山ゴルフ場 軽井沢 72 ゴルフ (東・西・南・北) 軽井沢浅間プリンホテル 軽井沢浅間ゴルフコース 馬越ゴルフコース 和美ゴルフ練習場 ・和美パー3 コース 軽井沢ゴルフ練習場 ・パターコース 軽井沢千ヶ滝温泉ホテル 軽井沢スケートセンター ／千ヶ滝温泉 志賀高原プリンホテル (東・西・南館) 志賀高原焼額山スキー場 湯田中渋温泉 ごりん高原スキー場 野尻湖プリンホテル 妙高杉ノ原スキー場 妙高高原室内プール 燕温泉スキー場 鬼押出し園 嬬恋プリンホテル 嬬恋高原ゴルフ場 万座プリンホテル 万座高原ロッジ (H18.4.1より万座高原ホテルへ改称) 表万座スキー場 浅間-白根火山ルート (万座ハイウエー・鬼押ハイウエー)</p> <p>■ 近畿・広島・徳島</p> <p>大津プリンホテル 京都宝ヶ池プリンホテル 広島プリンホテル 徳島プリンホテル</p> <p>■ 九州</p> <p>北九州プリンホテル 阿蘇プリンホテル 阿蘇プリンホテルゴルフ場 宮崎日向ゴルフコース 生駒高原 宮崎小林ゴルフコース 生駒高原 宮崎小林ゴルフコース 鹿児島鹿屋ゴルフコース 日南海岸 南郷プリンホテル 日南串間ゴルフコース</p> <p>■ 海外</p> <p>カナダ トロントプリンホテル アメリカ (アラスカ) アリエスカプリンホテル アリエスカ・リゾート アンカレジゴルフコース アメリカ (ハワイ) ハワイプリンホテルワイキキ ハワイプリンゴルフクラブ マウイプリンホテル マケナゴルフコース ハプナビーチプリンホテル ハプナゴルフコース マウナケアビーチホテル マウナケアゴルフコース</p> <p>台湾 グロリアプリンホテル・台北 剣湖山プリンホテル・台湾 ナイスプリンホテル嘉義・台湾 (本年5月開業予定) マレーシア プリンホテル&レジデンス クアラルンプール</p> |
|---|--|---|