

# 苗場プリンスホテル 音楽イベントのご提案書

## 【ライブ・コンサート／ファンクラブツアー】

苗場プリンスホテル・苗場スキー場

2025年8月4日



SEIBU  
PRINCE  
HOTELS &  
RESORTS

# ◆苗場プリンスホテル

2・3・4・6号館の4つの棟からなり、1,216室を誇る苗場プリンスホテル。

4号館RF階には1,080㎡の「イベントホール ブリザーディウム」を併設し、コンサートやファンクラブツアーなど、数多くのイベント実績があります。また、夏期には国内最大級の野外ロックフェス「フジロックフェスティバル」を実施しております。



なお、4月～11月の一部期間においては、館貸切でのイベント実施も可能なため、他のお客さまとの接触なく、安心してイベントを開催頂けます。

苗場スキー場のフィールドやゴンドラを使用してのイベントや植樹の実施、敷地内に併設した約1.5kmのバリアフリーの木道「苗場インDEPENDENCEボードウォーク」は、購入して頂いたボード1枚1枚へメッセージを刻んで頂き、その木道は多くのボランティアの手によって少しずつ距離を延ばし維持されています。



苗場プリンスホテル、苗場スキー場は、エンタテインメントリゾートとして、これからも新たな魅力を発信し続ける場であり続けたいと思っております。



# ◆部屋タイプ別収容人数

号館	タイプ	m <sup>2</sup>	定員 (名)	ベッド数	客室数 (室)	人数 (名)
2	暖らんルーム ・フォレスト ・ハンモック	35,8 30,8	4	2ベッド 2トランドルベッド	148	4名利用 592
	ファミリー	A・C:35,8 B・D:30,8	4	2ベッド 2ソファーベッド	129	4名利用 516
3	ツインB	33,12	2	2ベッド	65	130
4	ファミリー	37,54 31,75	4	2ベッド 2ソファーベッド	28	4名利用 112
	ツインA	25,65	3	2ベッド 1ソファーベッド	162	3名利用 486
	ツインB	19,62	2	2ベッド	90	2利用 180
6	ツイン A	25,9	3	2ベッド 1ソファーベッド	257	3名利用 771
	ツイン B	18,9	2	2ベッド	217	2利用 434

## 【2号館】



暖らんルームハンモック



暖らんルームフォレスト

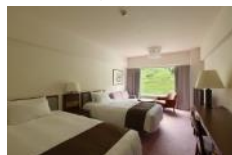


ファミリーA・C



ファミリーB・D

## 【3号館】



ツインB

## 【4号館】



ツインA



ツインB



ファミリーA



ファミリーB

## 【6号館】



ツインA



ツインB



# ◆館内使用会場案内図

## ◆ イベントホール「ブリザードイウム」



ホテルメイン会場「ブリザードイウム」  
1,080㎡最大1,000名の収容が可能な  
イベントホール。大きな窓から差し込む光りが  
開放的な会場では、セミナーや、パーティー、  
ディナーショーの開催などリゾートならではの  
開放感でのシチュエーションの演出が可能です



5号館RF階に位置する宴会場「三國」、  
全7スパン588㎡で構成されており、  
1スパン84㎡を大・小ご希望のミーティング  
スペースに調整可能です

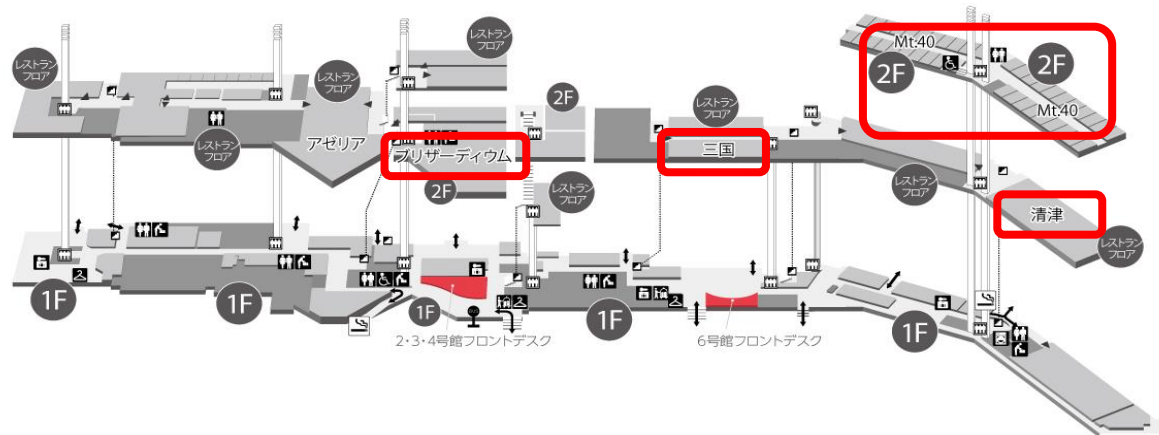
## ◆ 宴会場「三國」



## ◆ 多目的ルーム「Mt.40」



6号館2階に52㎡が22室、40㎡が18室の  
個室が合計40室あり、1室24～36名まで収容  
できます。グループ勉強会や分科会会場としての  
ご利用に大変便利な多目的ルームです



# ◆4号館3階フロア使用イメージ (アーティスト・スタッフ・関係者)

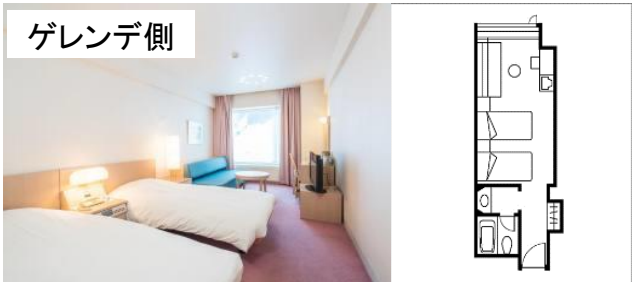
※メンバー・スタッフさまのご宿泊は、ブリザーディウムへの移動も便利な3階フロアを貸切とさせていただきます。



パテーションでELVホールを封鎖する

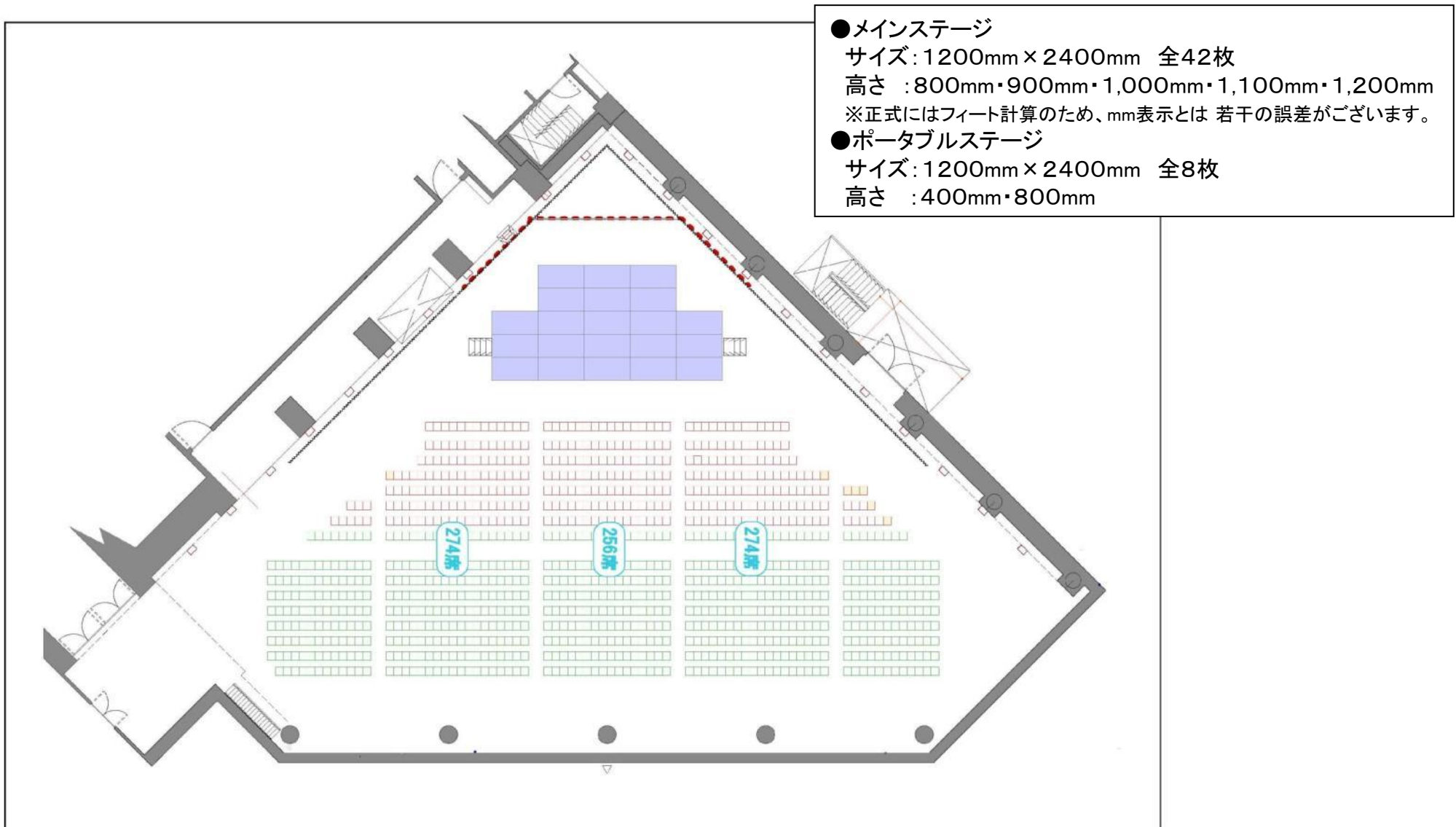
ゲスト用エレベーター  
※ゲストはLB階から宿泊フロアへ移動

スタッフ・メンバー用エレベーター  
1階 ブリザーディウム・LB階 搬入口より  
楽屋・宿泊フロアへ直接移動可

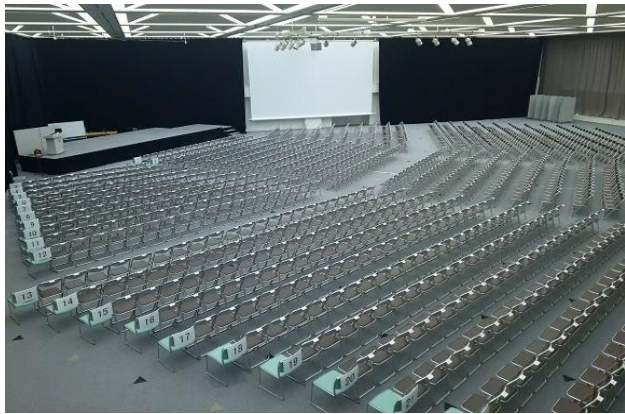


# ◆イベントホール「ブリザーディウム」会場イメージ①

※イベント内容、参加人数などによりレイアウトは変更となります。



## ◆イベントホール「ブリザーデウム」会場イメージ②



●1,080m<sup>2</sup>

収容人数 1000名

●メインステージ

サイズ:1200mm×2400mm 全42枚

高さ :800mm・900mm・1,000mm・1,100mm・1,200mm

※正式にはフィート計算のため、mm表示とは 若干の誤差がございます。

●ポータブルステージ

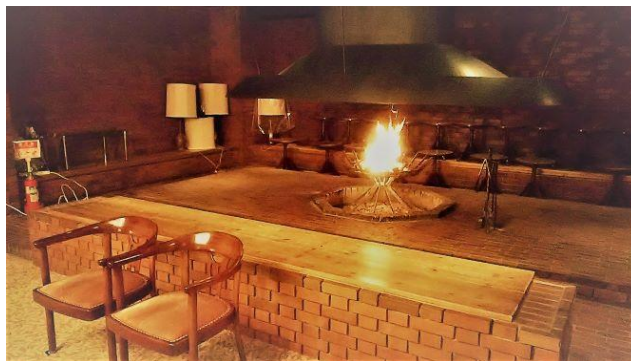
サイズ:1200mm×2400mm 全8枚

高さ :400mm・800mm

# ◆その他会場イメージ

## ■カクテルラウンジ シャトレヌ

●お客さまとの写真撮影プライベートイベントの会場として。ラウンジスタイル 収容人数 60名／コンサートスタイル 100名



## ■宴会場 三国

●1スパン 84㎡×7スパンで構成された宴会場。各スパンごとにパーテーションで仕切ることができイベント内容に応じてご使用いただけます。

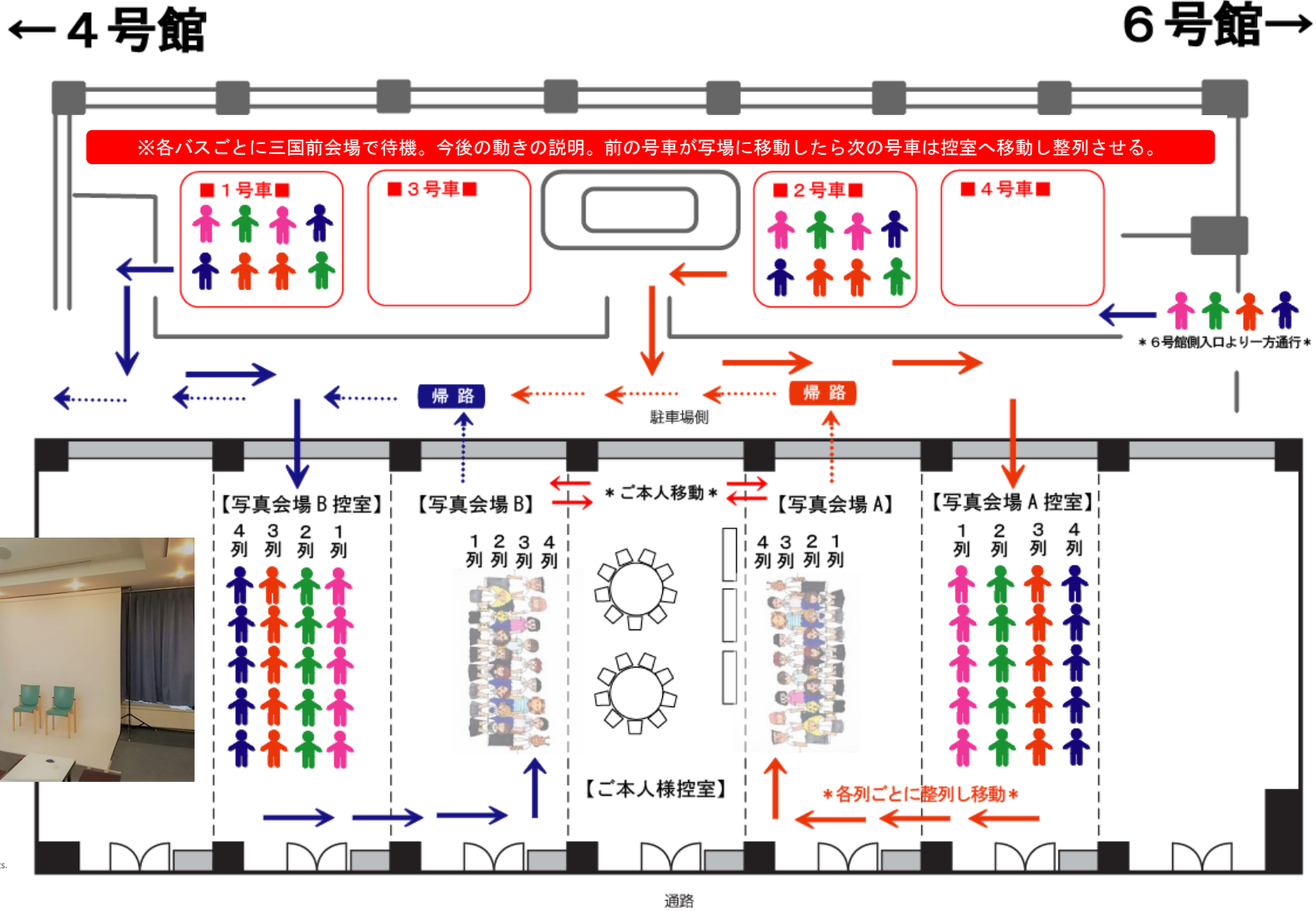


宴会場三国

## ◆アーティストとの写真撮影会（イメージ）

宴会場『三国』にて、ご本人・メンバーさまとの集合写真、または2ショット写真撮影イメージ。

バス号車別、またはグループごとに集合し事前スタンバイの後にローテーションすることでスムーズな進行が可能。



# ◆屋外イベントイメージ①



フジロックフェスティバル  
グリーンエリア  
●40,000㎡  
収容人数 30,000名



ブリザーディウム  
●1,080㎡  
収容人数 1,000名



## ◆屋外イベントイメージ②



フジロックフェスティバル  
～ピラミッドガーデン～



Copyright © Seibu Prince Hotels & Resorts. All rights reserved.



# ◆苗場でできるアトラクション①

## 【ラジオ体操】

爽やかな朝のスタートはラジオ体操で！

ホテル前駐車場を利用したのラジオ体操を。

朝のスタートはラジオ体操で。

朝食後のイベントに備えて、まずは体を目覚めさせよう。

※オートキャンプ場を併設。

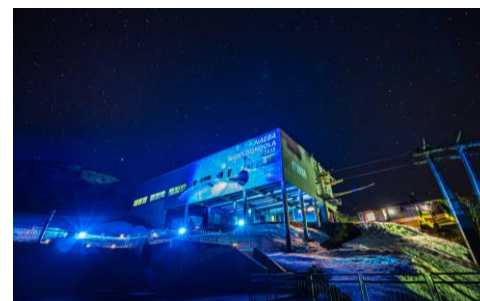
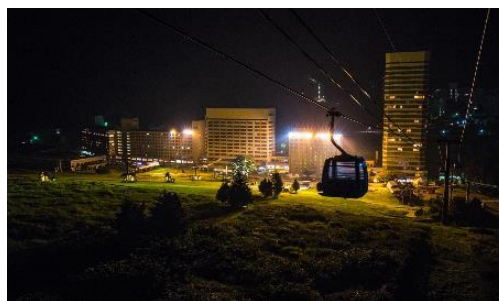
オートキャンプ場でのラジオ体操も可能。

※雨天時には、ロビーを使用したのラジオ体操を実施。



## 【ゴンドラに乗って空中散歩】

ゴンドラに乗って山頂へ!!



夏は「HOSHIZORAゴンドラ(ナイトゴンドラ)」に乗車して山頂で

満天に包まれた星空とライトアップされた玄幻想的な景色を楽しんだり、

秋は日本最長の「ドラゴンドラ」に乗ってアーティストと一緒に楽しみください。

## ◆苗場でできるアトラクション②

### 【打上げ花火】

イベント参加者のためだけの打上げ花火を。

※煙火手配:30万円前後 約2分



### 【キャンプファイヤー】

ホテル前の中洲にてお楽しみいただけます。

外注:約4万円



### 【苗場ボードウォーク】

イベント開催記念として、熱きファンの想いバリアフリーの木道へ

苗場スキー場フジロックの森内に延びる1,5kmのバリアフリーの木道。  
木道に続く板を1枚1000円で購入して頂き、刻んで頂いた思い思いの  
メッセージの書かれた板は、ボランティアの手によって、少しずつ距離を延ばし  
維持されています。

ボードウォークの意図を説明し、イベントの記念としてメッセージを  
刻んで頂けます。(後日ボランティアの手によって木道へと繋がります)



## ◆苗場でできるアトラクション③

### こんなことも

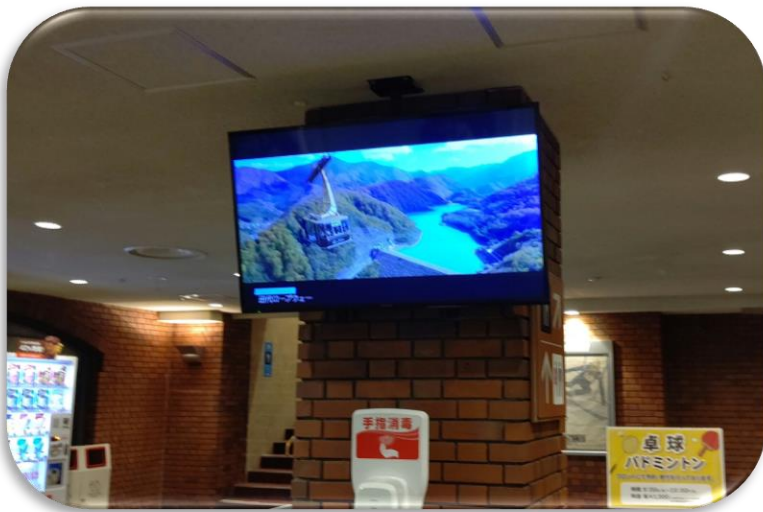
#### 【なえばチャンネル】

苗場専用TVチャンネル!!

動画や静止画のスライドなどが可能です。

客室や館内のTVでメッセージやオリジナルライブを配信。

※館貸切り営業などで対応となりますので、詳細はご相談ください。



## ◆アクセス

東京駅から上越新幹線で約80分で越後湯沢駅に到着します。その越後湯沢駅からホテル無料シャトルバスにて移動可能。グリーン期は、約30分で苗場プリンスホテルに到着できます（路線バスの運行もあります。有料片道700円）



**※ご宿泊者専用バスの運行あり(事前予約制)**

## 交通

【車】《東京方面より》 練馬.C.~月夜野.C. 131km(約100分)→月夜野.C.~苗場 33km(約50分)

《新潟方面より》 新潟中央.I.C.～湯沢.I.C. 135km(約100分)→湯沢.I.C.～苗場 21km(約35分)

【電 車】《東京方面より》 上越新幹線 東京駅～越後湯沢駅(約80分)

《新潟方面より》 上越新幹線 新潟駅～越後湯沢駅(約50分)

※越後湯沢駅～苗場間、路線バスあり(南越後観光バス) ※冬季のみ、越後湯沢駅～苗場プリンスホテル間、宿泊客専用エクスプレスバス運行(有料)

【飛行機】《東京方面》 羽田空港 ※羽田空港～東京駅間、約30分（京浜急行、東京モノレール、JR線など使用時）

《新潟方面》 新潟空港 ※新潟空港～新潟駅間、エアポートバス使用時、約25分

新潟・越後湯沢方面 車で約30分  
湯沢高原「アルプの里」 越後湯沢駅ぽんしゅ館



群馬・沼田方面 車で約60分  
尾瀬国立公園 吹割の滝



SEIBU  
PRINCE  
HOTELS &  
RESORTS