



Prince Hotel  
Kussharo

SEIBU PRINCE HOTELS & RESORTS

SEIBU PRINCE  
GLOBAL REWARDS

Seibu Prince Global Rewardsの会員さまは、  
公式サイトでの予約が最もお得。  
ベストレート保証で、どこよりもお得な価格をお約束します。

Seibu Prince Global Rewardsアプリをダウンロードすると、シームレスなホテルのご予約や、  
アプリ限定特典をご利用いただけます。



屈斜路プリンスホテル  
KUSSHARO PRINCE HOTEL

〒088-3395 北海道川上郡弟子屈町屈斜路温泉  
Kussharo Onsen, Teshikaga-cho, Kawakami-gun  
Hokkaido, 088-3395

TEL:015-484-2111 FAX:015-484-2580  
www.princehotels.co.jp/kussharo/



JP



EN



【公式】 Seibu Prince Hotels & Resorts

屈斜路プリンスホテル  
日本最大のカルデラ湖が魅せる絶景



©料金には、消費税が含まれております。◎このパンフレットに記載されている内容は2026年5月1日現在のものです。なお、営業時間など変更になる場合がございますので、あらかじめご確認のうえお出かけください。

SEIBU PRINCE HOTELS & RESORTS

20250550MSCSC



国立公園  
オフィシャルパートナー

# 旅する ひがし北海道屈斜路へ



国立公園  
オフィシャルパートナー

そこに育つ花々や生き物、背景にある歴史文化など、自然が織りなす風景に感動し、その偉大さに私たちは圧倒されます。国内旅行を楽しんだり、日本を訪れる海外からの旅行者の皆さまに、もっと国立公園の魅力をお伝えするとともに国立公園のある地域を活性化させ、自然環境の保護に取り組みたい。そんな思いで、私たちプリンスホテルは2018年6月11日に環境省と「国立公園オフィシャルパートナーシップ」(※1)を締結しました。国立公園内で多くの事業を展開する私たちができることをこのページを通じてお伝えしていきます。  
※1 国立公園の魅力を発信して利用者の拡大を図ることで、自然環境の保全への理解を深めるとともに、国立公園が所在する地域の活性化を図る官民連携の取り組みです。

## 阿寒摩周国立公園 屈斜路湖

### 日本最大級のスケールとグレード

阿寒摩周国立公園に位置する屈斜路湖は、ひがし北海道の3つの国立公園である阿寒摩周国立公園・知床国立公園・釧路湿原国立公園のほぼ中心に位置する、自然豊かな原始の森に囲まれた周囲57km・面積79.59km<sup>2</sup>にも及ぶ日本で6番目に大きな湖です。その湖を擁する屈斜路カルデラは、北部の藻琴山に続く稜線を外輪山とし、長径約26km・短径約20kmになる日本一のカルデラです。

### 国内最高レベルの環境エリア

阿寒摩周国立公園は大きく分けて、阿寒湖を中心とした西側と屈斜路湖を中心とした東側の地域に分けることができ、屈斜路湖を中心とした東側は、太古の自然そのままの森の姿を留める和琴半島や、屈斜路湖を源流とし154kmにも及ぶ長さで悠然と流れるカヌーイスト憧れの聖流「釧路川」、すばらしい屈斜路湖の景観を楽しめ、夜には数え切れないほどの星々に包まれる美幌峠、日本一の透明度を誇る摩周湖など、自然環境豊かなエリアです。

### 豊かな動植物環境

亜寒帯に属する北海道では、比較的低い標高で高山植物を見ることが出来るなど、特有の気候により本州とは大きく異なる植物分布を示し、多くの固有種も存在します。また北海道に生息する動物の多くは、シベリアと陸続きであった古代の影響を強く受けており、津軽海峡を境界とするブラキストン線と呼ばれる生息分布線が動物学上の定説となっています。

### 屈斜路湖のご案内



屈斜路湖はカルデラ湖として日本最大の湖です。昭和13年に湖底噴火がありましたが近年では放流されたニジマスなどが棲むようになりました。冬になると数百羽の白鳥が集う屈斜路湖の名はアイヌ語で「クッチャロ」に由来しており、その意味は「喉口・沼口」で屈斜路湖の南端から流れる唯一の河川、釧路川の水源となっており、ダムのない川としてカヌー愛好者に人気の河川となっています。

# 絶景はプリンスにある。



プリンスホテルは日本のホテルの先駆けとして、多くの景勝地の「一番いい場所」をおさえています。

大自然のパノラマに息をのむ客室。

ありえないほど近い星空に癒やされる温泉。

幻想的な夜景に酔いしれるディナー。

ここでしか味わえない「絶景体験」の数々が、あなたの旅を特別なものに。

さあ、感動の一番近くへ。一生忘れられない景色と出会おう。

## Guest Room 自然と一体になれる癒しの空間。

### 【客室のご案内】

大きな窓の下に木製がらりを設けており、湖畔のさわやかな空気をお部屋に取り込めます。ツインルームやファミリールームなど旅行の目的に合わせてご利用ください。また、車いすの方にもやさしいつくりのハートフルルームもご用意しております。

Wi-Fi 客室、ロビー、ラウンジでのWi-Fiがご利用いただけます。



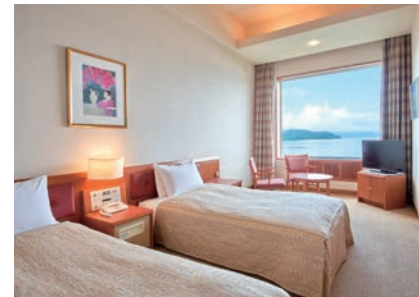
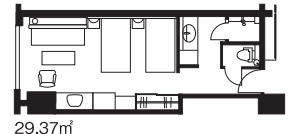
客室のがらりを開けて外気を取り入れることができます。

■客室 チェックイン 15:00 / チェックアウト 11:00



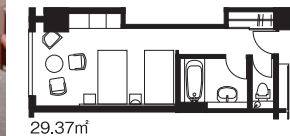
#### 【ツインルームB】

ソファベッドのご利用で、最大3名さままでご宿泊いただけます。独立したシャワーブースを備えております。



#### 【レイクビューツインルーム】

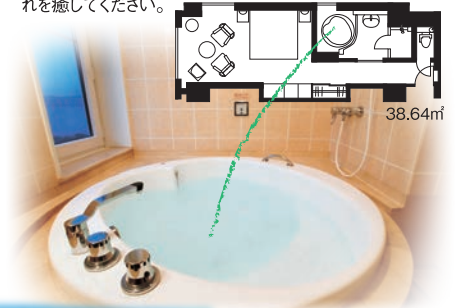
最上階だけに設置されたお部屋からの眺めは、目をみはるような美しさです。



#### 【フロアバス付きスーパーリアダブルルーム】

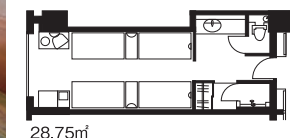
#### 【コーナートリプルルーム】

広い客室に贅沢なジャグジーバスのほか、シャワールームを備えております。お好きな時間にゆっくりつかり、旅の疲れを癒してください。



#### 【ファミリールーム】(4ベッド)

シンプルで機能的なお部屋は、ご家族やグループ、社員旅行に最適です。



#### 【ハートフルルーム】

車いすでも快適にご利用できるように設計。お部屋内の通路を広くとり、バス・トイレには手すりが施されております。



## MESSAGE

環境配慮に関心が高まる今、2022年4月1日(金)に「プラスチックに係る資源循環の促進等に関する法律」が施行されることを契機に、プリンスホテルズ&リゾーツでは、サステナブルで地球にやさしい旅を提案します。

地球の未来をもっと明るくするために、私たちと一緒に始めませんか。

### 〈お客さまへ2つのご提案〉

01. 使い捨てアメニティをやめて、普段お使いのアイテムをお持ちいただく

02. 連泊の際は、お部屋の清掃をしないという選択



<https://www.princehotels.co.jp/sustainability/eco/>



お客さまのご厚意と行動で、ご宿泊するたび地球にやさしく。

※お客さまに寄付金のご負担はございません。

お部屋ではご案内カードにて今回の取り組みをご紹介します。

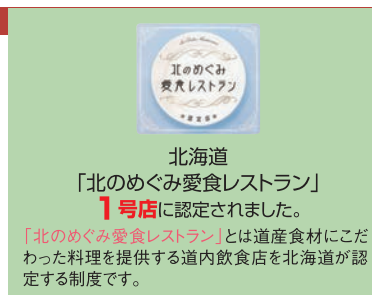
Louisa レストランルーペーニュ(1階)

# 和・洋・中バラエティ 豊かなbuffet

営業時間/朝食 7:00A.M.~9:30A.M.(ラストオーダー9:00A.M.)  
夕食 6:00P.M.~9:00P.M.(ラストオーダー8:30P.M.)



◆夕食料金(4月・5月・9月~11月) / おとな **¥6,000** こども 7歳~12歳 **¥4,200** 幼児 4歳~6歳 **¥2,100**  
(6月~8月) / おとな **¥7,000** こども 7歳~12歳 **¥4,900** 幼児 4歳~6歳 **¥2,450**  
◆朝食料金 / おとな **¥3,100** こども 7歳~12歳 **¥2,170** 幼児 4歳~6歳 **¥1,100**



北海道  
「北のめぐみ愛食レストラン」  
1号店に認定されました。  
「北のめぐみ愛食レストラン」とは道産食材にこだわった料理を提供する道内飲食店を北海道が認定する制度です。

北のめぐみ愛食レストラン1号店として、バラエティ豊かな食材をシェフオリジナルの味に仕上げます。大きな池と緑に囲まれた、ガラス張りのレストランは最高10mの高い天井に、星をイメージした照明がきらめき、幻想的な空間でお食事をお楽しみいただけます。

## 洋食コース ※事前予約制



- YAMANAMI ~山並~  
¥11,000
- SORA ~空~  
¥13,000
- CALDERA ~カルデラ~  
¥16,000

### 食物アレルギーをお持ちのお客さまへ

当社のレストラン、宴会場における食物アレルギー対応につきましては、8品目(えび、かに、くるみ、小麦、そば、卵、乳、落花生)のみとさせていただきます。8品目の対応をご希望のお客さまは、事前にお申し出ください。お客さまの安全を最優先とさせていただきます。8品目以外の対応はいたしかねます。

・当社ではすべての飲食物を同一環境で取り扱うため、使用原材料以外のアレルゲンの微量混入を完全に防止する事ができません。

※仕入の状況により、食材・メニューに変更がある場合がございます。  
※日により営業内容が変更になる場合がございます。  
※写真はイメージです。

※3歳以下は無料です。料金には消費税が含まれております。

## レイクサイドブレイクファースト

ピクニック気分での湖畔の朝食を。

前日8:00P.M.までフロントまでお申し込みください。  
※数に限りがございます。



時間 7:00A.M.~9:00A.M.  
◆料金 / お1人さま **¥3,500**  
※料金には消費税が含まれております。  
※朝食付プランのお客さまは差額追加料金でご利用頂けます。  
追加料金: 大人¥400 こども¥1,330

※仕入の状況により、食材・メニューに変更がある場合がございます。  
※日により営業内容が変更になる場合がございます。  
※写真はイメージです。  
※利用期間(6月上旬~9月末まで)

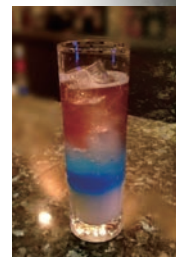
## La Gloriette ラウンジ ラ・グロリエット(1階)

池に浮かぶモダンなバーラウンジ。  
世界の銘酒やオリジナルカクテルをお楽しみいただけます。



営業時間 / 8:00P.M.~10:00P.M.  
(ラストオーダー9:45P.M.)

時間を忘れて愉しむ、  
くつろぎの空間。



オリジナルカクテル「雲海」  
料金¥1,200



世界の銘酒がならぶバーカウンター



各種お飲み物をご用意しています

## 地下フロアのご案内 B1

### コンビニエンスショップ パーティールーム(カラオケ)



各種ドリンク、酒類、スナック類、日用雑貨など多数取り揃えております。また、地元銘菓の販売もしております。



25名さままでご利用できます。

料金 1室 1時間 **¥3,300**  
時間 11:00P.M.まで  
予約受付 内線100番(コンビニまで)

※写真のお部屋と異なる場合がございます。  
※お飲物等はコンビニでお求めください。  
※ご利用期間・時間は変更になる場合がございます。

### 卓球(5台)



料金 1台  
●30分 **¥650**  
●1時間 **¥1,100**  
時間 10:00P.M.まで  
受付 コンビニ

### ビリヤード



料金 1台  
●30分 **¥650**  
●1時間 **¥1,100**  
時間 10:00P.M.まで  
受付 コンビニ

### ゲームコーナー



体験型ゲーム機を中心に約40台をご用意しております。3~5歳用のゲームもございます。  
料金 1回 **¥100**~  
時間 10:00P.M.まで

コインランドリー ●洗濯 1回 **¥200**  
●乾燥 30分 **¥100**

スワンホール (多目的ホール 484㎡)

癒しの温泉露天風呂

# 屈斜路温泉

塩分や炭酸ガスが含まれており、保湿効果やお肌の新陳代謝のほか、毛細血管の働きを活発にするので、美肌や血圧等への効能もあります。

■営業時間／2:00P.M.～12:00MID. 5:00A.M.～10:00A.M.



客室から浴衣・サンダルのままで行くことができる温泉露天風呂専用エレベーター

地下1,000mより湧き出る屈斜路温泉は、体の芯から温まり美肌効果も期待できます。塩分や炭酸ガスが含まれており、保湿効果やお肌の新陳代謝のほか、毛細血管の働きを活発にするので、美肌や血圧などへの効果もあります。

露天風呂は屋根付きで、旅の疲れを癒やしてください。また、お部屋から浴衣・サンダルのままご利用いただけるように、専用のエレベーターをご用意しております。

●温泉分析別表

泉質	含鉄(II)ナトリウム・カルシウム—硫酸塩・塩化物温泉 (低張性中性温泉)
P H 値	6.7
浴用効能	健康増進・神経痛・関節炎・冷え性・疲労回復・五十肩病後回復期・運動麻痺・関節のこわばり・くじき・切り傷 糖尿病・睡眠障害
飲用	この温泉を飲むことはできません
泉源	地下1,000m
泉湯	39.4℃
湧出量	毎分47リットル
知覚	微淡黄色 澄明微塩味及び微渋味 ほとんど無臭
温泉利用温度	41℃

- 温泉 露天風呂 40㎡ 深さ55cm
- 内風呂 7.3㎡ 深さ47cm(女湯)、53cm(男湯)
- 洗い場 シャワー16ヶ所(女湯)、17ヶ所(男湯)
- 脱衣場 ロッカー 80台(女湯)、64台(男湯) かご 8台(女湯)、32台(男湯)
- パウダールーム 9台(女湯)、11台(男湯) ドライヤー1,200W(女湯)、1,000W(男湯)
- ご案内 温泉は加温しております。



お客様のスマートフォンで下記コードを読み取ってください。



大浴場の利用状況をリアルタイムで知ることが出来ます!

湖畔のガーデンでグランピング体験

## 「Hokkaido nature Village in Kussharo」(レイクサイドガーデン内)

屈斜路プリンスホテルのレイクサイドガーデンにグランピング施設が今シーズンも登場! 屈斜路湖畔に面したガーデンに吹く爽やかな風を感じながら、静かに流れる時間をお楽しみください。

期 間:6月1日～9月30日 グランピング体験付きご宿泊プランはホテルホームページよりご予約いただけます。



夕食はガーデンにてバーベキューをご用意!



・当プランではテントサウナのご用意をしております。ご利用希望のお客さまはご利用前日までに日時、スタート時間をお知らせください。(事前予約制) 利用可能時間:8:00A.M.～4:00P.M.

### プライベートバレルサウナ(ご宿泊者限定) 屈斜路湖畔で『ととのう』特別体験!



屈斜路プリンスホテル敷地内「レイクサイドガーデン」に大きな樽がひとつ。雄大な景色を目の前にサウナをお楽しみいただけます。屈斜路湖はすぐそこに貸切バレルサウナで至高のリゾートライフをご堪能ください。

- 期 間／5月7日～10月
- 料 金／1棟貸切 ¥15,000
- 定 員／同時入室は4名まで
- ご予約／利用希望日2日前まで(事前予約制)

- 時間
- ①午前プラン…8:00A.M.～10:00A.M.
- ②午後プラン…3:00P.M.～ 5:00P.M.

### レイクサイドガーデン 花の期間／5月～9月

レイクサイドガーデンは四季折々の花々と屈斜路湖畔から流れる風を感じさせてくれます。



春の花パンジーやノースポール、ひめきんぎょ草、マーガレットなどの1年草や、あまやアスチルベ、おいらん草などの多年草など季節の変わり目にご覧いただけるお花の変化をお楽しみいただけます。





# レジャーガイド遊び屋 in 屈斜路プリンスホテル

期間/4月25日~10月31日

ホテル内にアウトドアデスクをご用意しております。  
8:00A.M.~10:00A.M./3:00P.M.~8:00P.M. TEL:0167-23-5910

※所要時間には移動時間、レクチャー時間が含まれます。  
※ツアー開始の10分前までにお集まりください。  
※季節により集合時間に変更になる場合があります。  
詳細はお問い合わせ下さい。

## 釧路川川下り リバーツーリング 釧路川の川下りコース【約3km】/屈斜路湖の湖畔散歩

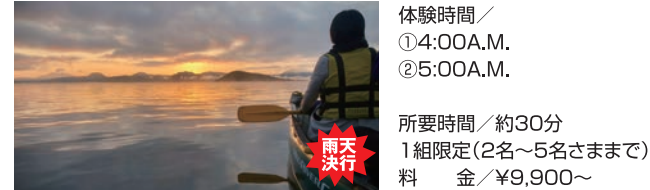


遊覧川下り(ツインカヌー)  
雨天決行  
体験時間/①8:15A.M. ②10:45A.M.  
③1:45P.M. ④ 4:15P.M.(9/13まで)  
所要時間/約120分 2名さまより  
※1艇につきガイド含む最大6名さままで



源流カヌー  
雨天決行  
屈斜路湖~美登里橋(約3キロ) 体験時間/①8:15A.M. ②10:45A.M.  
原始の姿をのこす釧路川源流部 ③1:45P.M. ④ 4:15P.M.(9/13まで)  
の清流をカヌーで下ります。ガイドが操船しますのでお客様は、 ゆったり自然を感じながら、のんびりした贅沢な時間をお過ごしください。  
所要時間/約120分 2名さまより  
※1艇につきガイド含む最大3名さままで  
料金/中学生以上¥6,600 小学生¥4,400

## 屈斜路湖モーニングカヌー



体験時間/  
①4:00A.M.  
②5:00A.M.  
所要時間/約30分  
1組限定(2名~5名さままで)  
料金/¥9,900~

## レンタサイクル



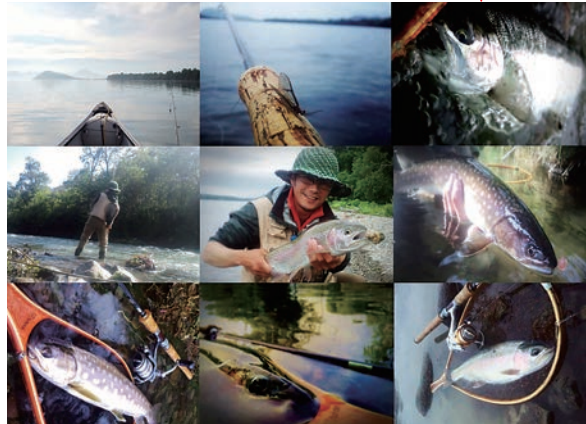
体験時間/  
7:00A.M.~日没まで  
料金/  
1台 1時間¥800  
e-bike電動  
アシスト自転車  
1台 4時間¥3,300

【釧路川の川地図】  
上流部 中流部 下流部  
源流 美登里橋 美留和橋 摩周大橋 弟子屈町 標茶町  
釧路川源流エリア 釧路川源流エリア 釧路川源流エリア  
和琴半島 源流 出発点 標茶町  
釧路川源流エリア(ホテルより車で10分)  
釧路湿原エリア(ホテルより車で70分)  
太平洋 釧路市 塘路湖

屈斜路湖を源流とし、太平洋へ注ぐ全長154km、流域面積2,510kmの釧路川はダムの無い川として源流から河口までカヌーで下ることのできる河川です。水面からの景色や時折魅せる自然の表情、そしてなんととっても突然現れる鳥や動物たちに感激するでしょう。また、自然界の音だけになる「無音」体験はカヌー体験でしか得られない感動ものです。

## 屈斜路湖プライベートフィッシングガイド

### 期間限定 フィッシングツアー 小雨決行



期間/4月26日~6月30日、9月1日~10月31日  
料金/1日 ¥48,000 最大2名さままで  
所要時間/1日 8時間

※上記料金には、消費税が含まれております。

## 摩周湖カムイテラス 車 30分

摩周湖は、時間・季節で色とりどりの景観体験を満喫できるスポットです。摩周湖カムイテラスは、その自然を体験するため特等席です。季節と条件が合うとことで早朝に幻想的な雲海を見れたり、摩周ブルーを上から覗き込んだり、360度パノラマで見上げる星空や、美しい樹氷を観察することもできます。



## 硫黄山MOKMOKベース 車 30分



かつては硫黄の採掘が盛んで、弟子屈町および川湯温泉の発展に大きく貢献し、現在は日本で最も近くから噴気観賞が満喫できる活火山として人気がある観光名所「硫黄山」の麓にある施設です。ゆっくり噴気観賞を楽しみながら軽食やお土産をお求めいただけます。また、施設内にて硫黄山の歴史なども紹介しています。



※5月1日~10月31日まで駐車場料金(バイク200円/乗用車500円/マイクロバス1,000円/大型バス2,000円)がかかりますので、ご了承下さい。  
※上記料金で摩周湖第一展望台、硫黄山の駐車場を1回ずつご利用いただけます(1日間有効、消費税込)。※11月1日~翌年4月30日までは無料開放期間です

## アトサヌプリトレッキングツアー 認定ガイドによる限定登山ツアー

この登山ツアーでは通常では見ることができない硫黄山の爆裂火口などをみることができます。対象年齢は中学生以上、登山コースのレベルとしては、初級者向け、参加しやすいツアーです。



- ① 9:00A.M.~12:00NOON.
- ② 1:00P.M.~4:00P.M.
- 参加料金/1名様13,000円(税込)
- 最少催行人数/2名さま

※小学生以下は参加いただけません。  
※ツアー代金の一部はアトサヌプリ登山道の整備や環境保全のために用いられます。

ご予約・お問合せ TEL:080-4046-2200



※気温や降雪状況により開始・終了時期を判断します。※ガイドの調整や受け入れ準備のため、参加希望日の3日前までにお申し込みください。

# 全国「酪農教育ファーム」認証牧場 渡辺体験牧場ファーム体験

ホテルより車で約**25分**



大きな草原をトラクターで回ったり、牛の乳しぼり体験やバター・アイス手作りなど初めての体験が目押し!!北海道を思いっきり体験できるプランです。



## 乳しぼり体験とトラクターで 大草原周遊コース

内容/  
乳しぼり体験、牛乳試飲、エサやり体験  
トラクターで大草原周遊、

所要時間/約40分 1名さまより

1名さま ¥3,000 (税・傷害保険込)  
(2歳児以下無料)

## 乳しぼり、バター作り、 アイス作り体験コース

内容/  
乳しぼり体験、牛乳試飲、エサやり体験  
トラクターで大草原周遊、バター作り体験  
アイスクリーム作り体験

所要時間/約80分 2名さまより

1名さま ¥4,500 (税・傷害保険込)

ご予約・お問合せは 渡辺体験牧場 TEL(015)482-5184  
<https://www.wataiken.co.jp/>

# 電動アシスト自転車E-bikeで行く 屈斜路湖満喫サイクリングツアー

ホテルより車で約**3分**



屈斜路湖や藻琴山(もことやま)を望みながら、電動アシスト自転車E-bikeに乗り地元ガイド付きでのんびりサイクリングを満喫。コース途中カフェでのティータイムやアイヌ民族資料館に立ち寄り地域を知る体験も。帰りはモーターボートに乗船し、屈斜路湖を横断してホテルに到着。行きと帰りで違う景色をお楽しみいただけます。

＝ツアーコース＝  
屈斜路農道を走行→和琴半島→そもくや(コーヒータイム)→屈斜路古丹アイヌ民族資料館→池の湯→砂湯(昼食)  
※料金には食事(昼食)代金は含まれません。各自ご精算となります。→屈斜路湖横断(モーターボート乗船)→ホテル  
※湖の波が高くモーターボートが出港できない場合は、車両にて送迎orサイクリングにて屈斜路農道を走行し屈斜路プリンスホテルに戻ります。

内容/  
開始時間: 9:00A.M.  
終了時間: 2:30P.M.予定  
所要時間: 約5時間30分(昼食時間込)  
最少催行人数: 2名さま(最大6名さままで)  
※身長150cm以上のお子様から参加可能

1名さま ¥15,000  
(税・傷害保険込)

※ご予約はツアー実施の3日前までに下記連絡先までお願いいたします。  
※ご予約の可否については、ツアー催行会社確認後、ホテルよりお電話またはメールにてご連絡させていただきます。  
※ご予約の際は必ず、お名前(フルネーム)、年齢、性別、連絡先(電話番号)が必要となります。  
※ツアー参加の際は、運動靴および動きやすい服装にてお願いいたします。  
※ご精算は、ホテルフロントにてお願いいたします。  
※雨天の場合、ガイド判断にてツアー中止となります。  
※ツアー当日は、開始時間の10分前までにホテルフロント係にお声がけください。  
※ツアー当日は、開始時間の10分前までにホテルフロント係にお声がけください。  
※お客さまの都合によるキャンセル料は右記となります。[キャンセルポリシー: 当日 80%・前日 50%]



# 自然にふれながら楽しく学ぶ 和琴半島自然探勝路

和琴半島を一周する自然探勝路は、周囲が約2.5km、1時間くらいで手軽にまわれる遊歩道です。半島には可憐な草花や樹々、動物や鳥達が生息し、探勝路途中の解説板で植物などを説明しているので、自然にふれながら楽しく学ぶことができます。

ホテルより車で約**3分** 散策入口まで車で3分  
散策路1周約60分



秋の紅葉(10月)



水芭蕉群落(4月)



桜並木(5月)

# ひがし北海道お花ガイド

ひがし北海道の旅マップをご参照下さい。  
(17・18ページ)

## ① ひがしもこと芝桜公園

(5月中旬～6月上旬)



10万㎡の東藻琴芝桜公園にはピンクを中心に白や赤の芝桜が植えられており、その鮮やかさは一見の価値があります。  
MAPLODE 638 713 601

ホテルより車で約60分

## ② かもゆべつ チューリップ公園



毎年5月に120品種、約120万本のチューリップが咲く日本最大のチューリップ畑です。  
MAPLODE 404 550 660

ホテルより車で約140分

## ③ 津別ノノの森 くりん草



「ノノ」とはアイヌ語で「花」の意味。春から秋にかけて森の中では多くのお花が咲き誇ることから名付けました。  
MAPLODE 739 803 344

ホテルより車で約25分

## ④ 硫黄山エゾイソシロツジ群落



樺野の自然散策路には、6月中旬から下旬に真っ白な花を咲かせるエゾイソシロツジの美しい大群落を見ることが出来ます。  
MAPLODE 731 743 426

ホテルより車で約30分

## ⑤ 小清水原生花園



全長1.2kmにわたる砂丘地帯で、植物の宝庫。ハマナスやエゾスカシユリ、ヒオウギアサギの群落もあります。  
MAPLODE 958 076 825

ホテルより車で約90分

## ⑥ ワッカ原生花園



オホーツク海とサロマ湖を隔てる国内最大の海岸草原。季節を追いながら300種類以上の花々が咲き誇ります。  
MAPLODE 525 761 663

ホテルより車で約120分

## ⑦ キムアネツ岬



サロマ湖の東南にまるでテラスのように伸びているキムアネツ岬。ここでは、サロマ湖の絶景のポイント。  
MAPLODE 525 664 658

ホテルより車で約120分

## ⑧ 女満別ひまわり畑



小麦収穫後の8月に種が蒔かれたひまわりは開花時期が通常より遅く秋が最盛期。800万本というスケールは日本屈指のひまわり畑です。  
MAPLODE 305 185 729

ホテルより車で約60分

## ⑨ 網走能取湖卵原内サング草



網走市街の北に広がる能取湖(のとりこ)は、オホーツク海と通じる海水湖。サング草は、アックシツクという高さ1.5cm～3.0cmの一年草。本物のサング草に似ていることから、サング草と呼ばれています。  
MAPLODE 525 359 344

ホテルより車で約90分

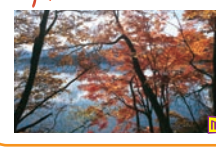
## ⑩ 和琴半島の紅葉(10月上旬)



赤やオレンジに色づく和琴半島の紅葉は湖に映り、空のコントラストがより引き立ちます。  
MAPLODE 731 577 324

ホテルより車で約3分

## ⑪ 仁伏・砂湯の紅葉(10月上旬)



仁伏温泉から砂湯にかけての道路沿いには楓やイチボウの橙や黄色の紅葉が見られます。  
MAPLODE 638 148 590

ホテルより車で約25分

## ⑫ 硫黄山の紅葉(10月中旬)



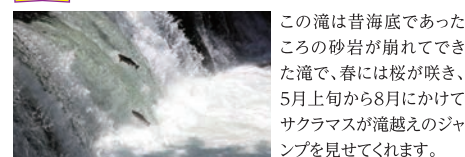
川湯から硫黄山に行く道をたくさんの紅葉が両側を埋め尽くし迎えてくれます。  
MAPLODE 731 713 584

ホテルより車で約30分

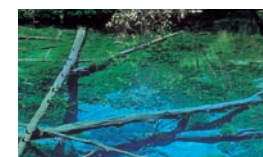
# おすすめドライブコース

さくらの滝 半日コース(約130km)

MAPLODE 444 228 186



この滝は昔海底であったころの砂岩が崩れてできた滝で、春には桜が咲き、5月上旬から8月にかけてサクラマスが滝越えのジャンプを見せてくれます。



## 神の子池

MAPLODE 910 216 161

神様の贈り物「神の子」として伝えられており、摩周湖の水が地下を通りこの池に湧出しているといわれ、その澄んだ青さは神秘的な美しさがあります。



## 裏摩周展望台

MAPLODE 910 038 865

清里町側にある裏摩周展望台から眺める景観も抜群。普段とは違う摩周湖の表情を眺めることができます。カメラ必携の穴場。

# 野付半島感動体験

ホテルより車で約**100分**



感動スポットを巡るネイチャーガイドをはじめ野付湾をクルージングできる観光ツアーが盛りだくさん。季節によっては北海道遺産の打瀬舟も見ることが出来ます。



## ① ネイチャーガイドツアー



## ② 野付半島クルージング



## ③ 野付半島クルージング



# 屈斜路プリンスホテルから始まる ひがし北海道の旅。



- ① 美幌峠  
ホテルより車約 15分  
MAPCODE 638 225 486
- ② 摩周湖第一展望台  
ホテルより車約 30分  
MAPCODE 613 781 641
- ③ 神の子池  
ホテルより車約 70分  
MAPCODE 910 216 161
- ④ 砂湯  
ホテルより車約 30分  
MAPCODE 638 148 286
- ⑤ 釧路湿原国立公園 細岡展望台  
ホテルより車約 80分  
MAPCODE 149 654 432
- ⑥ オンネトー  
ホテルより車約 90分  
MAPCODE 783 761 297

### 屈斜路プリンスホテル

〒088-3395 北海道川上郡弟子屈町屈斜路温泉  
TEL: 015-484-2111 FAX: 015-484-2580

### 釧路プリンスホテル

〒085-8581 北海道釧路市幸町7-1  
TEL: 0154-31-1111 FAX: 0154-31-1202  
ホテルより車約 90分

### 女満別ゴルフコース

〒099-2373 北海道網走郡大空町女満別巴沢  
TEL: 0152-74-5111 FAX: 0152-74-5112  
ホテルより車約 50分

### 上士幌ゴルフ場

〒080-1407 北海道東郡上士幌町字上音更西3線  
TEL: 01564-2-4000 FAX: 01564-2-4211  
ホテルより車約 160分

ひがし北海道の拠点都市「釧路」。世界的な観光スポットや美味しいグルメがたくさん。快適な釧路の旅をご満喫ください。

網走湖を望む丘に広がる18ホール。2人乗りゴルフカーで快適なセルフプレーをご満喫ください。

十勝原野の丘陵地に広がる自然の趣を生かした36ホール。

	4月1日	5月1日	6月1日	7月1日	8月1日	9月1日	10月1日	11月1日
日の出時刻	5:04	4:15	3:44	3:44	4:11	4:45	5:19	5:57
日の入時刻	17:48	18:23	18:55	19:07	18:45	17:58	17:04	16:14
月平均最高気温	0.9℃	8℃	14.2℃	17.6℃	20.5℃	22.5℃	19.2℃	13.9℃
月平均最低気温	-8.4℃	-2.2℃	2.7℃	7.7℃	12.1℃	14.2℃	10.2℃	3.3℃

アクセス：車／女満別空港から50km（平常時1時間）。たんちょう釧路空港から95km（平常時1時間45分）。根室中標津空港から70km（平常時1時間20分）。列車／JR釧網本線摩周駅からタクシーで25分（約¥5,500）。JR石北線美幌駅からタクシーで45分（約¥12,000）。