

箱根仙石原プリンスホテル
Hakone Sengokuhara Prince Hotel

大箱根カントリークラブ
Daihakone Country Club

施設概要のご案内 Fact Sheet



プレミア

Premier

最上階にあり、大きな窓と広々としたバルコニーが特徴のお部屋です。

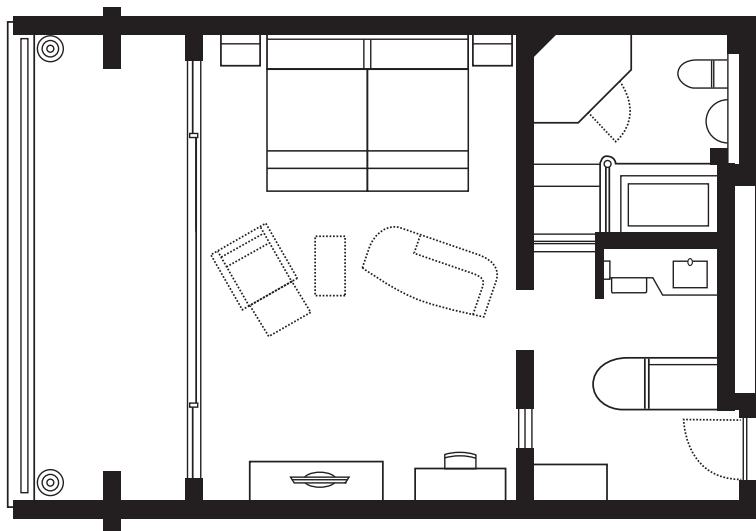
These rooms on the hotel's top floor feature signature big windows and balconies broad, comfortable space.

定員:2名 / 面積:50.5㎡ / 14室

Capacity:2 people / Area:50.5㎡ / 14 rooms

ベッドサイズ:122cm×203cm

Bed size : 122cm×203cm



Premier／プレミア



スーペリア

落ち着いた雰囲気のスタダードなお部屋です。
These standard rooms deliver a great atmosphere of relaxation.

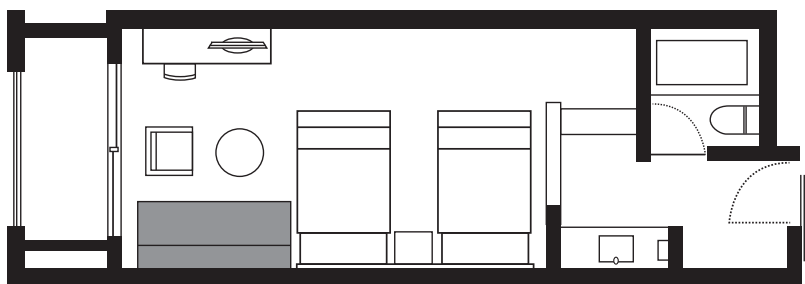
Superior

定員:3名 / 面積:28.9㎡ / 78室

Capacity:3 people / Area:28.9㎡ / 78 rooms

ベッドサイズ:110cm×203cm (ソファベッド:87cm×195cm)

Bed size : 110cm×203cm (Daybed : 87cm×195cm)



Superior／スーペリア



ラグジュアリー

Luxury

角部屋の開放感のあるお部屋です。
ソファーベッドをご使用になると4名さままでご宿泊いただけます。

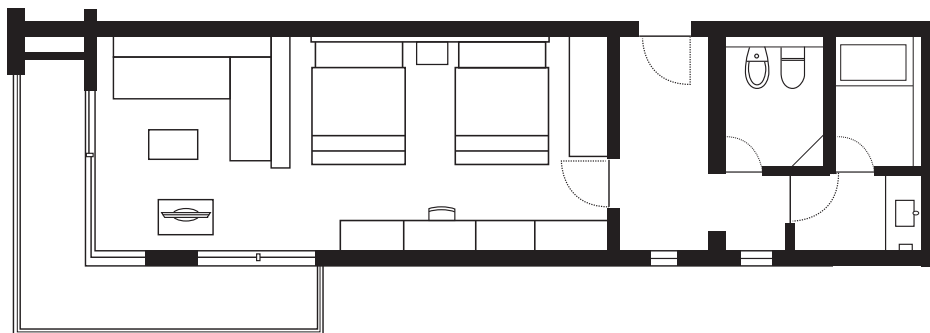
These corner rooms offer an open feeling with a calm atmosphere.
Up to four guests can be accommodated with use of the sofa bed.

定員:4名 / 面積:52.8㎡ / 4室

Capacity:4 people / Area:52.8㎡ / 4 rooms

ベッドサイズ:140cm×203cm(ソファーベッド:97cm×195cm)

Bed size : 140cm×203cm (Daybed : 97cm×195cm)



Luxury / ラグジュアリー



ブリリアモダン

Brillia Modern

スーペリアをベースにしたゆとりある角部屋です。

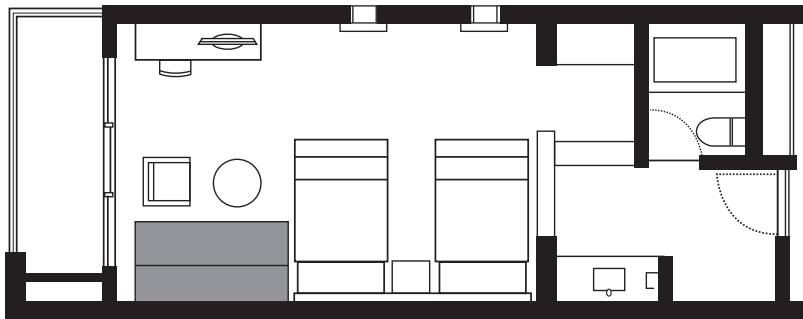
These corner rooms, based on the Superior rooms, are designed to offer an abundance of space.

定員:3名 / 面積:33.3㎡ / 4室

Capacity:3 people / Area:33.3㎡ / 4 rooms

ベッドサイズ:110cm×203cm (ソファベッド:87cm×195cm)

Bed size : 110cm×203cm (Daybed : 87cm×195cm)



Brillia Modern / ブリリアモダン



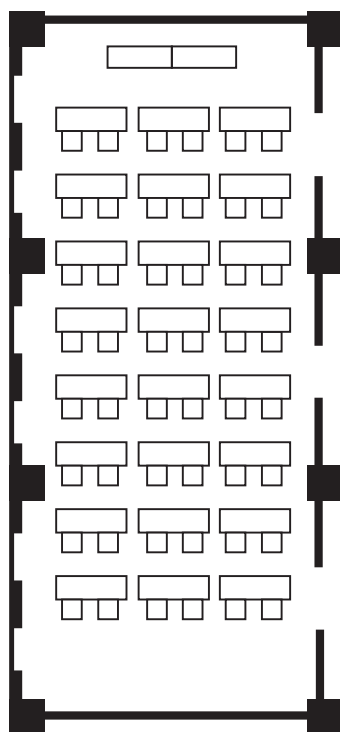
メインバンケットホール やまゆり

Main Banquet Hall YAMAYURI

会議、ご会食などお客さまのご要望に応じて幅広くお使いになれる多目的ホールです。また、3室に分けてのご利用も可能です。
Our multi-purpose hall offers a wide range of layouts for conferences, catered events, or any other of your requests. Also the hall can be divided into three separate rooms.

全スパンスクールスタイル

All 3 Rooms Connected School Style

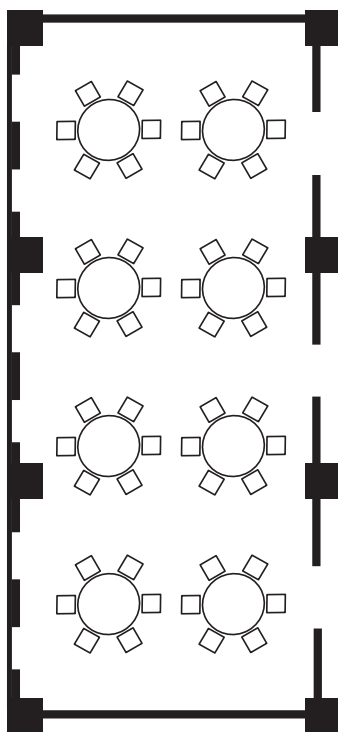


メインバンケットホール やまゆり

Main Banquet Hall YAMAYURI

全スパン 着席スタイル

All 3 Rooms Connected Dinner Style (Round Table)

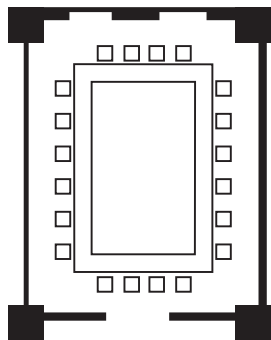


メインバンケットホール やまゆり

Main Banquet Hall YAMAYURI

1スパン 口の字スタイル

1Room Square Style



宴会場 Banquet Hall	全3室利用 All 3 Rooms Connected	2室利用 2 Rooms Connected	1室利用 1 Room
面積 Area	231㎡ (70坪)	153㎡ (46坪)	78㎡ (24坪)
タテ Length	9.6m	9.6m	9.6m
ヨコ Width	24.1m	15.9m	8.1m
ディナー(円卓) Dinner Style (Round Table)	104名	72名	32名
ディナー(流しテーブル) Dinner Style (Dinning Table)	48名	36名	20名
buffet(立食) Buffet Style (Standing)	100名	70名	30名
buffet(着席) Buffet Style (Seated)	70名	40名	24名
シアター Theater Style	150名	80名	40名
スクール School Style	130名	70名	30名
口の字 Square Style	68名	50名	24名

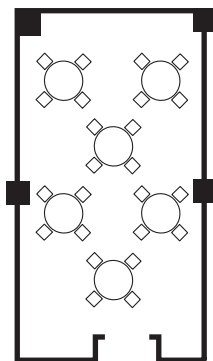
※天井高 2.7m Ceiling height 2.7m

バンケットルーム 富士桜

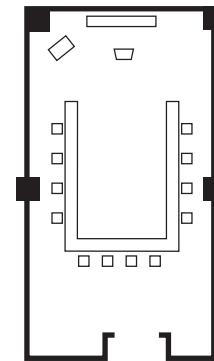
Banquet Room FUJISAKURA

中・小規模の会議や会食に最適な会場です。カラオケを使った二次会なども可能です。
Best suitable for medium, small size meetings and banquets, and karaoke equipment is available as well.

二次会スタイル
After Party Style



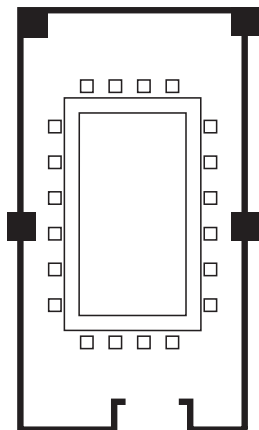
コの字スタイル
U-Shaped Style



バンケットルーム 富士桜

Banquet Room FUJISAKURA

口の字スタイル
Square Style



面積 Area	120㎡ (36坪)
タテ Length	13.5m
ヨコ Width	8.9m
ディナー(円卓) Dinner Style (Round Table)	48名
ディナー(流しテーブル) Dinner Style (Dinning Table)	24名
buffet(立食) Buffet Style (Standing)	40名
buffet(着席) Buffet Style (Seated)	30名
シアター Theater Style	70名
スクール School Style	56名
口の字 Square Style	32名
コの字 U-Shaped Style	24名
二次会スタイル After Party Style	50名

※天井高 2.7m Ceiling height 2.7m

Party Room SUSUKI

カラオケを使ったグループの二次会など幅広くご利用いただける会場です。

It is a venue for a wide variety of usages such as after-party events for groups of customers.

定員:30名

Capacity:30 people



メインダイニングルーム プラ デュ ジュール

Main Dinning Room Plat du jour

くつろぎの空間と落ち着いた雰囲気の中、食材を活かしたコース料理をお楽しみください。
厳選したワインを取り揃えた専用のワインセラーもございます。

Treat yourself to cuisine prepared from the freshest local ingredients and served in a relaxing,
tranquil atmosphere. The dedicated wine cellar features a deep selection of specially chosen wines.



Grill

窓外に箱根外輪山の雄大な自然を望む眺望が魅力のレストラン。
シェフこだわりの和洋の多彩なお料理をご用意しております。

Enjoy this restaurant that also delivers stunning views of the outer rim of Hakone Crater.
Our chef has prepared a careful and diverse selection of Japanese and Western dishes.



和食堂

[季節営業・予約制]

Japanese Restaurant [Seasonal, Reservations required]

年末年始期間限定で営業いたします。また、ご会食などにもご利用いただける予約制の会場です。

Only operates during the year-end and New Year holidays. It is also a reservation-based venue for business dinners etc.



大箱根カントリークラブ

Daihakone Country Club



女子プロゴルフトーナメント「CAT Ladies」開催の地として知られ、雄大なスケール感と緻密な戦略性が同居したフラットでワイドなチャンピオンコースです。

Known as the grounds for hosting the 'Cat Ladies' Pro Golf Tournament, this is a wide and flat championship course that boasts an elegant scale and meticulous design demanding strategy from all players.



Hole No.4



Hole No.17

コース情報

Course Information

●設計者：大谷光明、朝香鳩彦
•Designer: Komyo Otani, Yasuhiko Asaka

●開場日：1954年11月8日
•Opening Date: November 8, 1954

●ホール：18ホール／パー73
•Holes: 18 holes / par 73

●距離：7,285ヤード
•Distance: 7,285 yards

●面積：110万平方メートル
•Area: 1.1 million square meters

●グリーン：ベント／2グリーン
•Green: Bent / 2 greens

HOLE	1	2	3	4	5	6	7	8	9	OUT	HOLE	10	11	12	13	14	15	16	17	18	IN	TOTAL
BACK	498	437	189	432	193	361	406	413	534	3,463	BACK	395	456	221	513	424	590	447	199	577	3,822	7,285
REGULAR	470	410	166	407	161	328	326	372	529	3,169	REGULAR	370	372	182	484	359	563	394	170	532	3,426	6,595
FRONT	413	390	152	397	151	319	309	345	435	2,911	FRONT	355	360	165	435	351	512	353	158	468	3,157	6,068
PRINCE	379	336	118	336	145	268	242	313	415	2,552	PRINCE	285	284	122	393	314	456	311	142	446	2,753	5,305
PAR	5	4	3	4	3	4	4	4	5	36	PAR	4	4	3	5	4	5	4	3	5	37	73
HDCP	7	3	17	1	15	11	13	5	9		HDCP	10	4	16	8	14	2	12	18	6		

ドライビングレンジ

Driving Range



20打席 250ヤード 20 stalls, 250 yards

浴場

Onsen



レストラン

Restaurant



コンペルーム

Competition Room



明星 Myojo



金時 Kintoki

コンペルーム Competition Room	明星 Myojo				長尾 Nagao	乙女 Otome	金時 Kintoki
	全4室利用 All 4 Rooms Connected	3室利用 3 Rooms Connected	2室利用 2 Rooms Connected	1室利用 1Room	——	——	——
面積 Area	235㎡ (71坪)	176㎡ (53坪)	117㎡ (35坪)	58㎡ (17坪)	56㎡ (16坪)	56㎡ (16坪)	56㎡ (16坪)
着席(流しテーブル) Dinning Table Style	180席	140席	84席	30席	28席	28席	28席

ご案内図

Map



アクセス

Access



東名高速道路御殿場I.C.から乙女峠経由で14km (平常時25分)。
東名高速道路厚木I.C.から小田原厚木道路経由で49km (平常時1時間)。
14 kilometers from the Tomei Expressway Gotenba I.C. via Otome Pass
49 kilometers from the Tomei Expressway Atsugi I.C.
via the Odawara Atsugi Road



JR小田原駅からタクシーで40分 (約¥8,000)、
箱根登山バスで50分「仙石高原」下車。
小田急箱根湯本駅からタクシーで40分 (約¥6,000)、
箱根登山バスで35分「仙石高原」下車。
Take the JR to Odawara Station, then it is 40 min. by taxi (approx, 8,000 yen)
The Odakyu Line Hakone-Yumoto Station, then it is 30 min
by taxi (approx, 6,000 yen)



小田急箱根高速バスでバスタ新宿から平常時2時間「仙石高原」下車。
Take the Odakyu Hakone Express Bus from BASTA Shinjyuku
to Sengoku Kogen bus stop (approx. 2 hours)

送迎バス

Shuttle Bus

小田原駅(西口) 2:00P.M.発の無料送迎バスを1日1便ご用意しております。
ご利用の際は、事前のご予約が必要となります。

There is a free hotel shuttle bus from Odawara Station.

This consists of one service per day departing from Odawara Station's west exit at 2:00 P.M.

You must book seats in advance.





Prince Hotel

Hakone Sengokuhara

箱根仙石原プリンスホテル

Hakone Sengokuhara Prince Hotel

TEL:0460-84-6111

www.princehotels.co.jp/hakone-sengokuhara/



大箱根カントリークラブ

Daihakone Country Club

TEL:0460-84-3111

www.princehotels.co.jp/golf/daihakone/

〒250-0631 神奈川県足柄下郡箱根町仙石原1246 FAX:0460-84-6677

1246 Sengokuhara, Hakone-machi, Ashigarashimo-gun, Kanagawa, 250-0631 Japan

FAX:0460-84-6677

温泉

ONSEN

源泉：姥子温泉

泉質：単純温泉

効能：神経痛、関節痛、他



露天風呂 Onsen Rotenburo



内湯 Indoor Onsen

テニスコート

Tennis Court

コート数:4面/砂入り人工芝
4 courts



売店

Souvenir Shop



箱根仙石原プリンスホテル

Hakone Sengokuhara Prince Hotel

 Prince Hotel
Hakone Sengokuhara

全室完備のバルコニーからは、隣接する大箱根カントリークラブと箱根外輪山の雄大な景観をご覧ください。

All guest rooms can enjoy the beautiful course of the Daihakone Country Club and the broad mountains of the outer rim of Hakone Crater from the balconies.



ホテル外観



バルコニーからの風景