

2022年10月13日

西武・プリンスホテルズワールドワイド
次世代型ホテルブランド「プリンス スマート イン」九州初出店
福岡・博多に「プリンス スマート イン 博多」を10月13日(木)開業

株式会社西武・プリンスホテルズワールドワイド(本社:東京都豊島区南池袋 1-16-15、代表取締役社長:小山 正彦)は、福岡・博多に「プリンス スマート イン 博多」を2022年10月13日(木)に開業しました。

「プリンス スマート イン 博多」は博多駅から徒歩約5分、大型のショッピングモール「キャナルシティ博多」から徒歩約6分と、飲食店やオフィスが集中する大都市博多の中心部に位置し、観光にもビジネスにも大変利便性の高い立地となっています。

「プリンス スマート イン」はデジタル世代と呼ばれる若年層をメインターゲットとした当社の次世代型ホテルブランドです。ICT や AI 技術を導入した非接触型のサービスを基本とし、予約からチェックアウトまで、スマートフォン一台で完結するシームレスなサービスの提供により、ニューノーマル社会で求められる「安全・安心」と若年層のお客さまが求める“スマートな滞在ニーズ”を同時に実現します。「プリンス スマート イン」ブランドのホテルの出店は全国で5店舗目となり、九州ではこの「プリンス スマート イン 博多」が初出店となります。

当社は2022年4月1日に「西武・プリンスホテルズワールドワイド」として新たなスタートを切り、ホテル運営に特化したアセットライトな事業運営により、国内外での拠点拡大を目指しています。その中で「プリンス スマート イン」は宿泊特化型の次世代型ホテルブランドとして、国内の多店舗化を加速する役割を担っており、この「プリンス スマート イン 博多」に続いて、11月22日には「プリンス スマート イン 那覇」、さらに2022年秋頃には「プリンス スマート イン 大阪淀屋橋」を開業するなど、新規出店が続きます。

さらに2023年春にはアメリカ・ニューヨークに「ザ・プリンス キタノ ニューヨーク」をリブランドオープンするなど、国内外での出店を加速させています。今後も「日本のプリンスホテルから世界のプリンスホテルへ」を目指し、グローバルホテルチェーンとしての地位を確立するため、取り組みを進めてまいります。



「プリンス スマート イン 博多」外観



ホテル1階のカフェエリア

◎本件に関する報道各位からのお問合せ
株式会社西武・プリンスホテルズワールドワイド
広報部/担当:近藤、萩原、笠井
TEL:03-6709-3302 FAX:03-6709-3400
E-mail:press@princehotels.co.jp

施設概要

観光にビジネスに、アクティブに動くお客さまの「旅の拠点」となるホテルを目指して、ICT、AI 技術を活用したサービスを揃えます。「Simple」「Seamless」「Stylish」をデザインコンセプトとし、ホテルの入口からロビー、客室に至るまで、お客さまの滞在をスマートにサポートいたします。

<ロビーエリア>

2 階にあるロビーはシームレスな空間をイメージし、ロビーエリアとチェックインエリアが一つの空間になるようにデザインしております。

ブランドカラーのグリーンをコアカラーとしながらアクセントカラーを使用し、活気のある空間に仕上げています。



<レストラン・カフェ「comecomeBURGER 博多駅前店」>

1 階にあるレストラン・カフェには「comecomeBURGER 博多駅前店」がオープン。「comecomeBURGER」は、お米と素材とボリュームにこだわるワンランク上のお米バーガー専門店です。九州産の食材を使用した本格的な福岡グルメを店内の鉄板で一つ一つ丁寧に焼き上げるお米バンズとともにお楽しみいただけます。イトインはもちろんテイクアウトにも対応しておりますので、日常のさまざまなシーンでご利用いただけます。

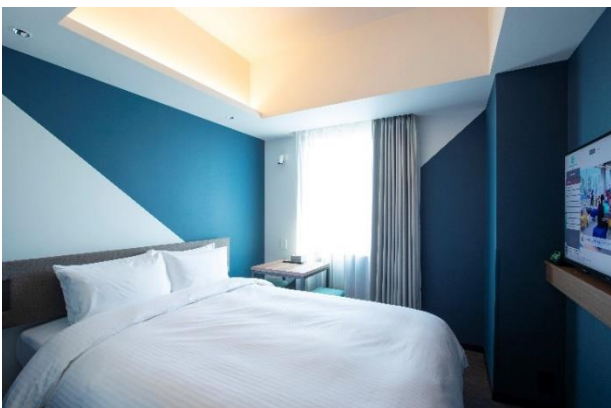
朝食無料サービスのため、全宿泊者が朝食をお召し上がりいただけます。

【メニュー例】牛焼肉 OCOME バーガー(税込 650 円) 鮮度抜群アジフライ OCOME バーガー(税込 490 円)など
【営業時間】6:30A.M.~8:00P.M.(朝食営業 6:30A.M.~11:00A.M.)

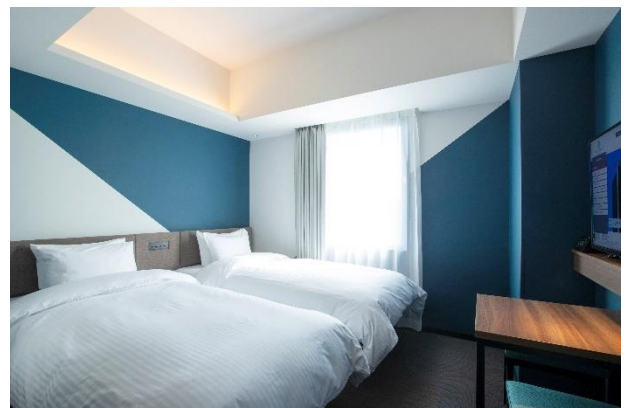


<客室>

コンパクトながらも機能性と利便性を追求したデザインに仕上げしており、シンプルでスマートな滞在をお楽しみいただけます。ベッドはシモンズ社製を採用し、旅の疲れを癒し、快適な休息を提供いたします。



ダブルルーム



ツインルーム

<「プリンス スマート イン 博多」のサービス>

<スマートな滞在をサポートする「プリンス スマート イン 博多」のサービス>



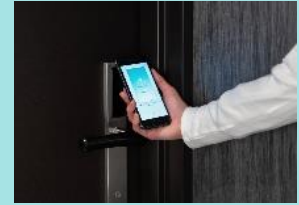
<ご予約時>
公式アプリからのご予約



<ご到着～チェックイン>
宿泊者専用ロッカー



<チェックイン>
顔認証機能を導入した
スマートチェックイン



<滞在中>
スマホキー



<滞在中>
マップ型デジタルサイネージ



<滞在中>
スマートスピーカー



<チェックアウト時>
公式アプリからの
スマートチェックアウト

(1)公式アプリからのご予約

公式アプリからの予約で、1泊ごとに1スタンプを付与します。10スタンプで1泊無料となります。

(2)宿泊者専用ロッカー

チェックイン前のお荷物は、お客さまご自身でロビーのロッカーに二次元コードをかざしてお預けいただけます。ロッカーはホテルご到着時からチェックイン時までご利用が可能です。

(3)顔認証機能を導入したスマートチェックイン

ロビーの自動チェックイン機では、顔認証機能を導入したチェックインやアプリ上での事前情報入力によるワンタッチでのチェックインが可能です。

(4)スマホキー

アプリをご利用のお客さまは、ご自身のスマートフォンをドアにかざして入室いただくことが可能です。

(5)マップ型デジタルサイネージ

ロビーにはマップ型デジタルサイネージを設置し、観光情報やグルメ情報の提供を行うほか、お客さまからの情報をマップ上に映すことでお客さま同士の情報交換やコミュニケーションの場としてもご利用いただけます。

(6)スマートスピーカー

全客室に多言語対応スマートスピーカーを設置し、客室の機能や使用方法などの質問にお応えするほか、館内案内、音楽プレーヤーとしてもお使いいただけます。

(7)公式アプリによるスマートチェックアウト

事前決済にてご予約いただき、アプリを活用いただくことで、フロントでのチェックアウト手続きが不要となります。

※上記のサービスは「プリンス スマート イン 博多」において開業時に導入するサービスとなります。今後、時代のニーズに合わせて随時最新技術のサービスを導入してまいります。

※各機能の画像はイメージです。

「プリンス スマート イン 博多」ホテル概要

【名 称】	プリンス スマート イン 博多
【敷地面積】	約 821.77 m ²
【法定延床面積】	5218.47 m ² (1,578.58 坪)
【構造・規模】	鉄骨造 地上 14 階
【施設用途】	ホテル
【竣 工】	2022 年 7 月 29 日
【設計・監理】	清水建設株式会社九州支店一級建築士事務所
【施 工】	清水建設株式会社九州支店
【所在地】	福岡県福岡市博多区博多駅前三丁目 21 番 4 号
【アクセス】	JR 博多駅から徒歩約 5 分
【客室数】	190 室(ツインルーム 74 室、ダブルルーム 116 室)
【客室面積】	約 14 m ² ～約 29 m ²
【付帯施設】	レストラン(約 50 席)
【駐 車 場】	13 台
【運営形態】	西松建設株式会社との定期建物賃貸借契約

プリンス スマート イン 現在までの開業ホテルと今後の開業予定

「プリンス スマート イン 恵比寿」	2020 年 10 月 8 日開業
「プリンス スマート イン 熱海」	2021 年 4 月 21 日開業
「プリンス スマート イン 京都四条大宮」	2021 年 5 月 31 日開業
「プリンス スマート イン 京都三条」	2022 年 4 月 4 日開業
「プリンス スマート イン 博多」	2022 年 10 月 13 日開業(本件)
「プリンス スマート イン 那覇」	2022 年 11 月 22 日開業
「プリンス スマート イン 大阪淀屋橋」	2022 年秋頃開業予定
宮崎県・宮崎市	2023 年開業予定

※本資料に掲載されている情報は、2022 年 10 月 7 日現在のものであり、変更となる場合がございます。

西武・プリンスホテルズワールドワイド 九州での営業状況

ホテル: 日南海岸 南郷プリンスホテル(宮崎県日南市)
ゴルフ場: 日南串間ゴルフコース(宮崎県串間市)