

2021年4月21日

プリンスホテル
ICT を活用し、地域とお客さまをつなぐ次世代型ホテル
「プリンス スマート イン 熱海」
2021年4月21日(水)開業

株式会社プリンスホテル(本社:東京都豊島区南池袋1-16-15、代表取締役社長:小山 正彦)は、新たなホテルブランド「プリンス スマート イン」の2号店となる「プリンス スマート イン 熱海」を、2021年4月21日(水)に開業いたします(1号店は2020年10月8日に開業した東京・恵比寿の「プリンス スマート イン 恵比寿」)。

「プリンス スマート イン」ブランドはデジタル世代と呼ばれる若年層をメインターゲットとしたプリンスホテルの新ブランドです。ICTやAI技術を導入した非接触型のサービスを基本とし、予約からチェックアウトまで、スマートフォン一台で完結するシームレスなサービスの提供により、ニューノーマル社会で求められる「安全・安心」と若年層のお客さまが求める“スマートな滞在ニーズ”を同時に実現するホテルブランドです。今回の「プリンス スマート イン 熱海」の開業から顔認証によるスマートチェックインを導入し、さらなる進化を遂げました。

「プリンス スマート イン」が目指すのは「地域の観光大使」です。ICTを活用し、その地域の魅力をお客さまに発信するとともに、地域とお客さま、そしてお客さま同士をつないでいきます。「プリンス スマート イン 熱海」では地元の商工会等にご協力をいただき、ホテルロビーに設置されたマップ型デジタルサイネージで熱海の最新グルメ情報や観光情報の他、地元ならではの知る人ぞ知るおすすめスポットをご紹介します。また、ご宿泊されたお客さまからの情報も反映させることができるため、お客さま同士の情報交換やコミュニケーションのツールとしてもご利用いただけます。ICTを活用した新しい形のライフスタイル型ホテルとして今までにないホテル滞在の楽しみ方をご提案します。

近年、若年層を中心に再び人気観光地として注目を集める熱海において、この「プリンス スマート イン 熱海」が新たな熱海の拠点となり、熱海観光のさらなる発展に寄与してまいります。



プリンス スマート イン 熱海 (イメージ)



PRINCE SMART INN
ATAMI

◎本件に関する報道各位からのお問合せ
株式会社プリンスホテル 広報部
TEL:03-6709-3302 FAX:03-6709-3400

次世代型ホテルブランド「プリンス スマート イン」

「プリンス スマート イン」は、プリンスホテルのイノベーションを担う次世代型の新たなホテルブランドです。時代の変革の中で生まれる新たなニーズにお応えするため、ICT、AI 技術を導入し、既存の枠にとらわれず常に新たなサービスを追求し、提供してまいります。それらの技術を活用し、「ニューノーマル社会における新たなホテル」として、お客さまに安全・安心で快適な空間を提供するだけでなく、予約からチェックアウトまでスマートフォン一台で完結するシームレスなサービスを提供することで、デジタル世代の“スマートな滞在ニーズ”にお応えいたします。プリンスホテルは既存ブランドのホテルに加え、この「プリンス スマート イン」ブランドのホテルによって、より幅広いお客さまのニーズに対応できるホテルチェーンを目指してまいります。

地域の魅力を発信する「観光大使」を目指して

「プリンス スマート イン 熱海」は ICT を活用し、地域の魅力をお客さまに発信するとともに、地域とお客さま、そしてお客さま同士をつないでいきます。ホテルロビーに設置したマップ型デジタルサイネージでは最新の観光情報に加え、地元の商工会や同じ西武グループ内の伊豆箱根交通に所属するバスやタクシーの運転手の皆さまにご協力いただき、地元ならではのおすすめ情報をご紹介します。

また、今後は近隣の温泉施設やレストラン、観光施設等と連携し、お客さまに熱海を気軽に楽しんでいただくお手伝いをしてまいります。観光情報や連携施設の情報はマップ型デジタルサイネージで随時更新していきます。

「プリンス スマート イン 熱海」について

「プリンス スマート イン 熱海」は、JR 熱海駅より徒歩約 3 分の伊豆箱根バス熱海営業所跡地に建設した 125 室の客室とレストランを備えたホテルです。スマートなサービスと、安全で快適な滞在で「旅の拠点」となるホテルを目指します。ロビーや客室は、「プリンス スマート イン」のブランドコンセプト「シンプル&スタイリッシュ」を体現し、今後展開していく「プリンス スマート イン」のモデルデザインとなっています。

< “スマートな滞在”をサポートする「プリンス スマート イン 熱海」のサービス >

ご予約時	■公式アプリからのご予約
ご到着～チェックイン	■宿泊者専用ロッカー
チェックイン時	■顔認証機能を導入したスマートチェックイン
滞在中	■スマホキー ■マップ型デジタルサイネージ ■スマートスピーカー、スマートミラー
チェックアウト時	■公式アプリによるスマートチェックアウト

<ご予約時>

(1) 公式アプリからのご予約

「プリンス スマート イン」公式アプリをダウンロードいただくことで、アプリ内での予約が可能となります。アプリ内では 1 泊ごとにスタンプを貯めることができ、10 スタンプで 1 泊無料のサービスをさせていただきます。



<ご到着～チェックイン>

(2)宿泊者専用ロッカー

チェックイン前のお客さまのお荷物はフロントでお預かりするのではなく、ご宿泊のお客さまご自身でロビーのロッカーに二次元コードをかざしてご利用いただけます。ロッカーはお客さまのご到着時からチェックイン時までご利用が可能のため、ビジネスでの外出や観光でのお出かけの際に活用していただけます。



<チェックイン時>

(3)顔認証機能を導入したスマートチェックイン

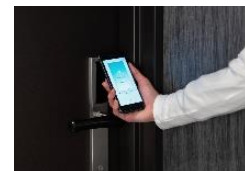
ロビーの自動チェックイン機をご利用いただくことで、ホテルスタッフと対面することなく、お客さまご自身でのスムーズなチェックインが可能です。なお、「プリンス スマート イン 熱海」では、1号店である「プリンス スマート イン 恵比寿」から更に進化し、顔認証でのチェックインやアプリ上での事前情報入力により、現地での手続きを大幅に簡略化できる機能を導入いたします。
※「プリンス スマート イン 恵比寿」でも同時導入いたします。



<滞在中>

(4)スマホキー

アプリをご利用のお客さまは従来のようなカードキー形式ではなく、ご自身のスマートフォンをドアにかざして入室いただく、スマホキー形式を導入しております。



(5)マップ型デジタルサイネージ

ロビーにはマップ型デジタルサイネージを設置し、観光情報やグルメ情報の提供を行う他、ご宿泊されたお客さまからの情報をマップ上に映すことでお客さま同士の情報交換やコミュニケーションの場も提供いたします。



(6)スマートスピーカー、スマートミラー

全客室に多言語対応スマートスピーカーを設置し、客室の機能や使用方法等の質問にお答えする他、館内案内、音楽プレーヤーとしてもお使いいただけます。また一部客室では、スマートミラーで天気予報や音楽の提供を行います。



<チェックアウト時>

(7)公式アプリによるスマートチェックアウト

アプリにて事前決済がお済みの方は、フロントでのチェックアウト手続きが不要となります。

※上記のサービスは「プリンス スマート イン 熱海」において開業時に導入するサービスとなります。サービス内容はホテルごとに異なり、今後時代のニーズに合わせて随時最新技術のサービスを導入いたします。

※各機能の画像はイメージです。

「プリンス スマート イン 熱海」概要

「Simple」「Seamless」「Stylish」をデザインコンセプトとし、ホテルの入り口からロビー、客室に至るまで、お客さまの“スマートな滞在”を叶えるデザインで統一しております。

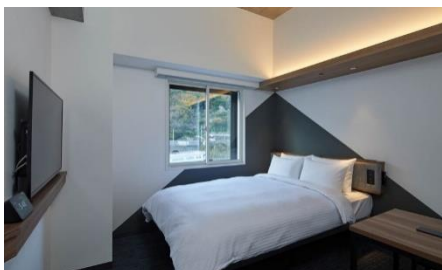
1.ロビー

ホテルのエントランスからロビーにかけてはシームレスな空間をイメージし、ロビーエリア、チェックインエリア、レストランエリアが一つの空間になるようにデザインをしております。ブランドカラーのグリーンをコアカラーとしながらアクセントカラーを使用し、活気のある空間となっております。ロビーエリアはレストラン利用のお客さまはもちろん、待ち合わせやパソコンを使った作業などでもお使いいただけます。



2.客室

コンパクトながらも機能性と利便性を追求したデザインに仕上がっています。スマートスピーカーやスマートミラーを活用し、スマートな滞在をお楽しみいただけます。客室内の壁面には、臭いの吸収や湿度調節に効果があるとされる「スカンディアモス」という植物をディスプレイしています。



ダブルルーム



ツインルーム



スカンディアモス

3.レストラン・カフェ「BEAUTE」(ボーテ)

地元の食材を使用したフードやスイーツもお楽しみいただけるレストラン・カフェ。ビールやカクテル等のアルコールドリンクもご用意し、宿泊者以外のお客さまも気軽にご利用いただけます。

【営業時間】 6:30A.M.～10:00P.M.
※朝食メニューは 11:00A.M. まで
※当面の間、営業時間を短縮いたします

【席数】 約 60 席※ロビーエリアを含む

【メニュー】 ブレッドサンド、コーヒー、フルーツジュース、
スイーツメニュー、アルコールドリンク等



全宿泊者ご朝食付き

ご宿泊料金には朝食が含まれております。ボックスでの提供となりテイクアウトも可能で、お好きな場所でお召しあがりいただけます。

4. ランドリー(2階)

連泊や長期滞在のお客さまにおすすめのご宿泊者専用のランドリーです。
ランドリールーム内に宿泊者専用の電子レンジ(1台)・自動販売機を設置しております。
また、ランドリーの空き状況については客室内のテレビで確認することが可能です。
※全自動洗濯乾燥機3台



施設概要

【名称】	プリンス スマート イン 熱海	英文表記:Prince Smart Inn Atami
【開業日】	2021年4月21日(水)	
【所在地】	静岡県熱海市春日町17-14	
【アクセス】	[電車] JR熱海駅より徒歩約3分	
【延床面積】	約3,499㎡	
【客室数】	125室	・ツインルーム 70室(18.71~19.63㎡) ・ダブルルーム 54室(15.38~17.17㎡) ・ユニバーサルルーム 1室(19.99㎡)
【付帯施設】	レストラン、ランドリー、喫煙室、駐車場(63台)	
【運営】	株式会社プリンスホテル	
【構造・規模】	RC造 地上8階	
【着工時期】	2019年4月	
【竣工時期】	2020年7月	
【設計】	浅井謙建築研究所株式会社	
【施工】	西武建設株式会社	

「プリンス スマート イン」の今後の出店について

恵比寿・熱海に続き、今後首都圏の他、地方都市、新幹線停車駅や地方空港周辺都市等、当社ホテルが出店していないエリアを軸に出店を進めてまいります。

<プリンス スマート イン>

- 「プリンス スマート イン 恵比寿」 2020年10月8日開業
- 「プリンス スマート イン 熱海」 2021年4月21日開業(本件)
- 「プリンス スマート イン 京都四条大宮」 2021年5月31日開業
- 沖縄県・那覇市に2022年開業予定
- 京都府・京都市中京区丸屋町に2022年春頃開業予定
- 福岡県・福岡市博多区に2022年秋頃「プリンス スマート イン 博多」開業予定

※本リリースに掲載されている情報は、2021年4月21日現在のものであり、変更となる場合がございます。