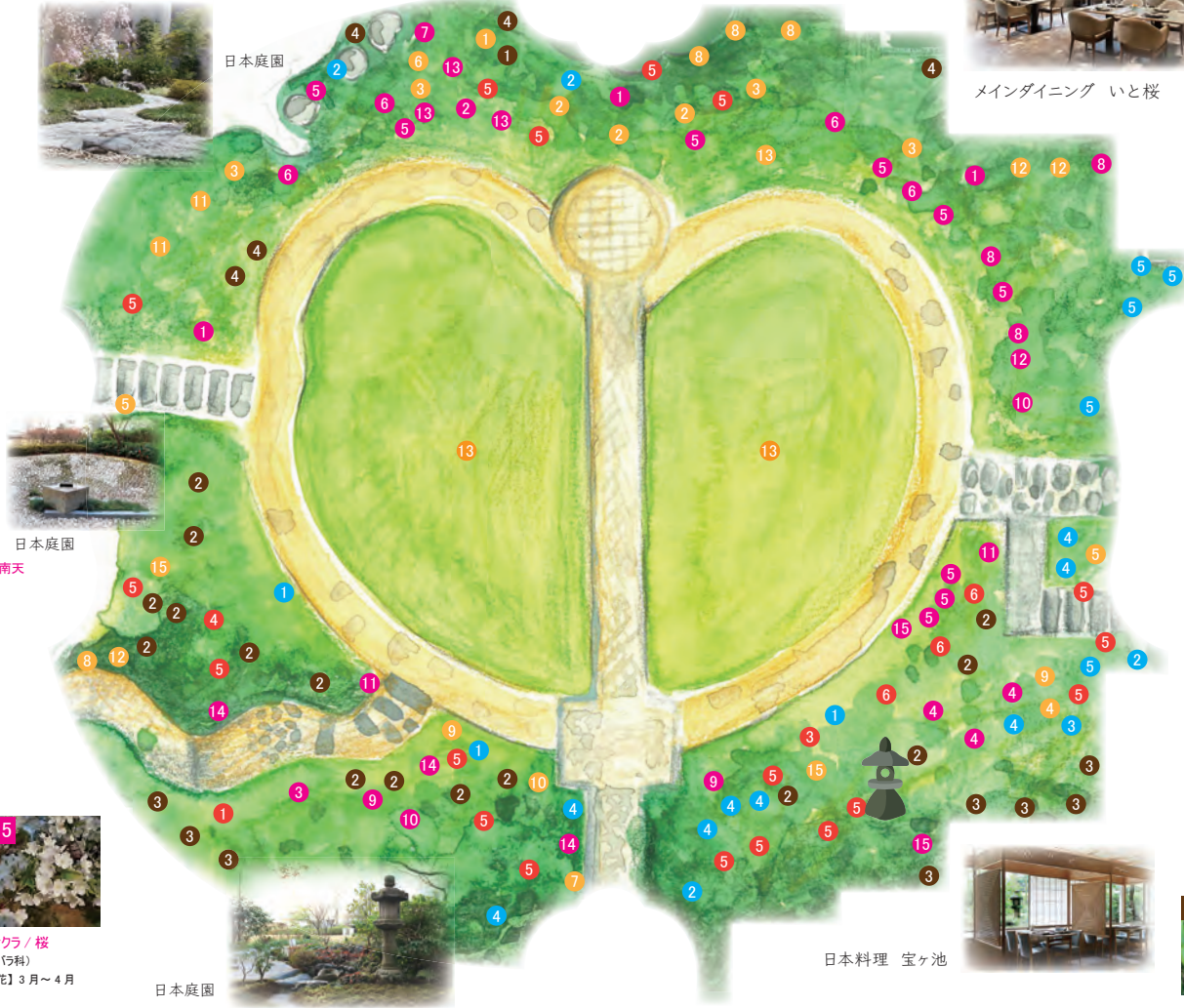


ザ・プリンス 京都宝ヶ池 中庭のご案内 *Garden information*

昭和の名建築家・村野藤吾氏がデザインした円形のホテルの中庭には、四季折々の草花を楽しむことができる“ゆったりとした時間”が流れています。
ハートの遊歩道をゆっくりと一周して季節のお花を探してみてください。京都洛北・宝ヶ池ならではの自然あふれる風情を当ホテルでも感じていただくことができます。
また「メインダイニング いと桜」「日本料理 宝ヶ池」からは、お食事をしながら中庭をお楽しみいただけます。



夏

1 
フリリヤブラン / 斑入藪間
(ユリ科)
【花】8月～10月

2 
ソヨゴ / 冬青
(モチノキ科)
【花】5月～7月

3 
アジサイ / 紫陽花
(アジサイ科)
【花】6月～7月

4 
エゴノキ / えごの木
(エゴノキ科)
【花】5月

5 
ウスノキ / 楠、樟
(クスノキ科)
【花】5月～6月

春

1 
ケヤキ / 榎
(ニレ科)
【花】4月～5月

2 
クムツツジ / 久留米躑躅
(ツツジ科)
【花】4月～5月

3 
ヒラドツツジ / 平戸躑躅
(ツツジ科)
【花】4月から5月

4 
ヒサカキ / 姫榎
(ツバキ科)
【花】3月～4月

5 
トキワマンサク / 常盤満作
(マンサク科)
【花】4月～5月

6 
シダレザクラ / 枝垂桜
(バラ科)
【花】3月～4月

7 
ヤマブキ / 山吹
(バラ科)
【花】3月～5月

8 
セイヨウイワナンテン / 西洋岩南天
(ツツジ科)
【花】4月～5月

9 
フイリアオキ / 斑入青木
(ガリア科)
【花】3月～5月

10 
ヤマボウシ / 山法師
(ミズキ科)
【花】5月～7月

11 
ドウダンツツジ / 燈台躑躅
(ツツジ科)
【花】4月～5月

12 
サンシュユ / 山茶黄
(ミズキ科)
【花】3月～5月

13 
コバノガマズミ / 小葉莢蒾
(レンブツツジ科)
【花】4月～6月

14 
クロモジ / 黒文字
(クスノキ科)
【花】3月～4月

15 
サクラ / 桜
(バラ科)
【花】3月～4月

6 
キンシバイ / 金糸梅
(オトギリソウ科)
【花】5月～7月

7 
カクレミ / 隠蓑
(ウコギ科)
【花】7月～8月

8 
フッキソウ / 富貴草
(ツツジ科)
【花】3月～5月

9 
コムラサキ / 小紫
(クマツツジ科)
【花】6月

10 
ヤブニツバイ / 藪肉桂
(クスノキ科)
【花】6月

11 
サツキ / 阜月
(ツツジ科)
【花】5月～6月

12 
ヤブラン / 藪蘭
(キジカクシ科)
【花】7月～10月

13 
コウライシバ / 高麗芝
(イネ科)
【花】5月～6月

14 
ウメモドキ / 梅擬
(モチノキ科)
【花】5月～6月

15 
マユミ / 真弓
(ニシキギ科)
【花】5月～6月

16 
マンリョウ / 万両
(サクラソウ科)
【花】7月

秋

1 
オオモミジ / 大紅葉
(ムクロジ科)
【紅葉】9月～12月

2 
コムラサキ / 小紫
(クマツツジ科)
【実】9月～11月

3 
サンシュユ / 山茶黄
(ミズキ科)
【実】10月～11月

4 
ハマヒサカキ / 浜姫榎
(サカキ科)
【花】10月～11月

5 
モミジ / 紅葉
(ムクロジ科)
【紅葉】9月～12月

6 
サザンカ / 山茶花
(ツバキ科)
【花】10月～12月



冬

1 
マンリョウ / 万両
(サクラソウ科)
【実】1月～2月

2 
タチカンツバキ / 立寒椿
(ツバキ科)
【花】10月～1月

3 
ウメモドキ / 梅擬
(モチノキ科)
【実】9月～1月

4 
カンツバキ / 寒椿
(ツバキ科)
【花】11月～4月

5 
ヤブツバキ / 藪椿
(ツバキ科)
【花】11月～4月