

2021年4月2日

プリンスホテル
次世代型ホテルブランド関西初出店となる
「プリンス スマート イン 京都四条大宮」
開業日が 2021 年 5 月 31 日(月)に決定

株式会社プリンスホテル(本社:東京都豊島区南池袋 1-16-15、代表取締役社長:小山 正彦)は、当社が手掛ける新たなホテルブランド「プリンス スマート イン」の3号店で、関西初出店となる「プリンス スマート イン 京都四条大宮」を、2021年5月31日(月)に開業いたします。

「プリンス スマート イン」は当社のイノベーションを担うホテルブランドで、ICT や AI 技術を導入し、ニューノーマル社会における新たなホテルとして、安全・安心で快適な空間を提供すると同時に、スマートフォンのアプリ等を活用したシームレスなサービスで、デジタル世代の“スマートな滞在ニーズ”にもお応えするホテルブランドです。

「プリンス スマート イン 京都四条大宮」は、阪急京都線「大宮駅」より徒歩約2分、京都市営地下鉄烏丸線「四条駅」より徒歩約11分の、四条通りに面した活気ある場所に、173室のホテルとして開業いたします。ホテル内には顔認証機能を導入したチェックイン機やスマートスピーカー、スマートミラー(一部客室)等、お客さまの滞在をスマートにサポートする機器を導入するほか、ホテル滞在中のビジネスシーンを想定しテレワーク仕様の客室も備えております。



【予約受付開始】 2021年4月12日(月) 12:00NOON

<https://www.princehotels.co.jp/psi/shijo-omiya/>

または公式アプリにて

【開業】 2021年5月31日(月)



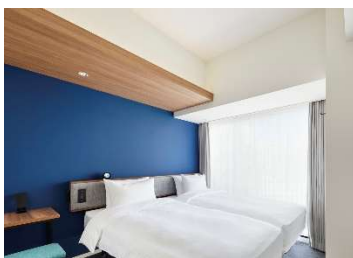
ホテル外観イメージ



ホテル1階イメージ



スマートキー



客室イメージ



スマートミラー

◎本件に関する報道各位からのお問合せ
株式会社プリンスホテル 広報部
TEL:03-6709-3302 FAX:03-6709-3400

次世代型ホテルブランド「プリンス スマート イン」

「プリンス スマート イン」は、プリンスホテルのイノベーションを担う次世代型の新たなホテルブランドです。ICT、AI 技術を通じて、デジタル世代の“スマートな滞在ニーズ”にお応えいたします。2020年10月8日(木)に東京都・恵比寿に1号店となる「プリンス スマート イン 恵比寿」を開業しました。また、2021年4月21日(水)には静岡県・熱海に2号店となる「プリンス スマート イン 熱海」を開業いたします。

「プリンス スマート イン 京都四条大宮」概要

「プリンス スマート イン 京都四条大宮」は、阪急京都線と嵐電の2路線が通り、観光にもビジネスにもアクセスが便利な四条大宮エリアにおいて、プリンスホテルが運営する173室のホテルです。観光にビジネスに、アクティブに動くお客さまの「旅の拠点」となるホテルを目指して、ICT、AI 技術を活用したサービスを揃えます。「Simple」「Seamless」「Stylish」をデザインコンセプトとし、ホテルの入り口からロビー、客室に至るまで、お客さまの“スマートな滞在”を叶えるデザインで統一しております。



<ロビー>

ホテルのエントランスからロビーにかけてはシームレスな空間をイメージし、ロビーエリア、チェックインエリア、カフェエリアが一つの空間になるようにデザインをしております。ブランドカラーのグリーンをコアカラーとしながらアクセントカラーを使用し、活気のある空間に仕上げています。



<客室>

コンパクトながらも機能性と利便性を追求したデザインに仕上げています。スマートスピーカーやスマートミラー(一部客室)を活用し、スマートな滞在をお楽しみいただけます。一部客室は、滞在中のビジネスシーンを想定し、テレワーク仕様のレイアウトとなっております。

- 【名 称】 プリンス スマート イン 京都四条大宮 英文表記:Prince Smart Inn Kyoto Shijo Omiya
- 【開 業 日】 2021年5月31日(月)
- 【所 在 地】 京都府京都市下京区四条通堀川西入唐津屋町521
- 【アクセス】 [電車] 阪急京都線「大宮」駅より徒歩約2分
京福嵐山本線「四条大宮」駅より徒歩約3分
京都市営地下鉄烏丸線「四条」駅より徒歩約11分
- 【敷地面積】 670.47 m²(202.82 坪)
- 【延床面積】 4,793.21 m²(1,449.95 坪)
- 【客 室 数】 173室 シングルルーム 12室(16.12~16.55m²)
ダブルルーム 39室(17.70~17.78m²)
ツインルーム 120室(17.78~22.68m²)
ユニバーサルルーム 2室(32.24m²)
- 【構造・規模】 鉄骨造 地上 9階
- 【着工時期】 2019年 11月
- 【竣工時期】 2021年 2月26日
- 【設 計】 浅井謙建築研究所株式会社
- 【施 工】 株式会社 松村組 大阪本店
- 【付帯施設】 カフェ(席数は未定)、ランドリー

「プリンス スマート イン 京都四条大宮」のサービス

<スマートな滞在をサポートする「プリンス スマート イン 京都四条大宮」のサービス>

			
<p style="text-align: center;"><ご予約時> 公式アプリからのご予約</p>	<p style="text-align: center;"><ご到着～チェックイン> 宿泊者専用ロッカー</p>	<p style="text-align: center;"><チェックイン> 顔認証機能を導入した スマートチェックイン</p>	<p style="text-align: center;"><滞在中> スマホキー</p>
			
<p style="text-align: center;"><滞在中> マップ型デジタルサイネージ</p>	<p style="text-align: center;"><滞在中> スマートスピーカー</p>	<p style="text-align: center;"><滞在中> スマートミラー</p>	<p style="text-align: center;"><チェックアウト時> 公式アプリからの スマートチェックアウト</p>

(1) 公式アプリからのご予約

公式アプリからの予約で、1泊ごとに1スタンプを付与します。10スタンプで1泊無料となります。

(2) 宿泊者専用ロッカー

チェックイン前のお荷物は、お客さまご自身でロビーのロッカーに二次元コードをかざしてお預けいただけます。ロッカーはホテルご到着時からチェックイン時までご利用が可能です。

(3) 顔認証機能を導入したスマートチェックイン

ロビーの自動チェックイン機では、顔認証機能を導入したチェックインやアプリ上での事前情報入力によるワンタッチでのチェックインが可能です。

(4) スマホキー

アプリをご利用のお客さまは、ご自身のスマートフォンをドアにかざして入室いただくことが可能です。

(5) マップ型デジタルサイネージ

ロビーにはマップ型デジタルサイネージを設置し、観光情報やグルメ情報の提供を行う他、お客さまからの情報をマップ上に映すことでお客さま同士の情報交換やコミュニケーションの場としてもご利用いただけます。

(6) スマートスピーカー、スマートミラー

全客室に多言語対応スマートスピーカーを設置し、客室の機能や使用方法等の質問にお応えする他、館内案内、音楽プレーヤーとしてもお使いいただけます。また一部客室では、スマートミラーで天気予報や音楽の提供を行います。

(7) 公式アプリによるスマートチェックアウト

事前決済にて予約いただき、アプリを活用いただくことで、フロントでのチェックアウト手続きが不要となります。

※上記のサービスは「プリンス スマート イン 京都四条大宮」において開業時に導入するサービスとなります。サービス内容はホテルごとに異なり、今後時代のニーズに合わせて随時最新技術のサービスを導入いたします。

※各機能の画像はイメージです。

「プリンス スマート イン」の今後の出店について

恵比寿・熱海・京都に続き、今後首都圏の他、地方都市、新幹線停車駅や地方空港周辺都市等、当社ホテルが出店していないエリアを軸に出店を進めてまいります。

<プリンス スマート イン>

2020年10月8日(木)「プリンス スマート イン 恵比寿」開業

2021年4月21日(水)「プリンス スマート イン 熱海」開業

2021年5月31日(月)「プリンス スマート イン 京都四条大宮」開業予定

2022年 京都府・丸屋町に開業予定

2022年 沖縄県・那覇市に開業予定

※本リリースに掲載されている情報は、2021年4月2日現在のものであり、変更となる場合がございます。