

平成28年7月25日

各位



会社名 株式会社西武ホールディングス
代表者 取締役社長 後藤高志
(コード番号：9024 東証一部)
問合せ先 取締役広報部長 西山隆一郎
(TEL.04-2926-2645)

東京ガーデンテラス紀尾井町内の新ホテル
「ザ・プリンスギャラリー 東京紀尾井町」
開業に先立ち7月25日(月)よりテレビCMを放映

当社の連結子会社である株式会社プリンスホテル(本社：東京都豊島区、取締役社長：赤坂 茂好 以下「プリンスホテル」)は、7月27日(水)にグランドオープンを迎える「東京ガーデンテラス紀尾井町(グランドプリンスホテル赤坂跡地開発計画)」で同日より開業する「ザ・プリンスギャラリー 東京紀尾井町」のテレビCMを、7月25日(月)より首都圏キー局で放映いたします。詳細は下記のとおりです。

記

今回のテレビCMでは、東京ガーデンテラス紀尾井町が西日を受けて輝くなか、ホテルが位置する「紀尾井タワー」の30階～36階部分が徐々に組みあがっていく様子、そしてデザインコンセプトである「Levitation(浮揚感)」を体現する客室のデイベッド、「Framed kaleidoscopic view(額縁で切り取られた万華鏡のような景色)」を映す「Sky Gallery Lounge Levita」など、まさに「天空のオアシス」をイメージするビジュアルで構成しております。音楽は、人気報道番組のテーマ曲を手がける「J Squad」のオリジナル曲を使用し、現代的なジャズの音色が、映像とあわせり、大人の雰囲気を演出いたします。

「ザ・プリンスギャラリー 東京紀尾井町」のインテリアデザインは、世界的に有名なデザイン会社 ロックウェルグループヨーロッパが日本のホテルとしては初めて手掛けており、外の景色が内装デザインと一体感を生み、あたかもギャラリーにいるような雰囲気や高揚感を味わっていただけることが最大の特徴です。

テレビCM概要

- 【放映秒数】 15秒及び30秒
【放映期間】 2016年7月25日(月)～31日(日)
【放映地域】 首都圏 キー局

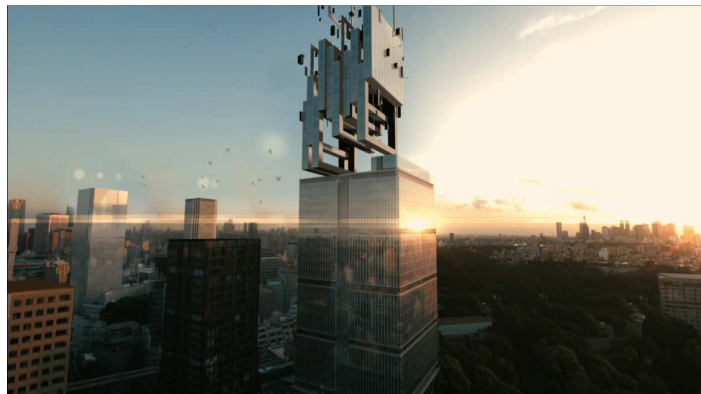
使用曲

- 【アーティスト】 J Squad
トランペット黒田卓也、ベース中村恭士、ドラム小川慶太、ピアノ大林武司、サクソフ馬場智章の5人により、人気報道番組のリニューアルのために結成されたスペシャル・ジャズ・バンド。メンバー全員が米ニューヨークを拠点に世界で活躍する若手日本人ミュージシャンたちです。
【曲】 「No Change」

CMカット



赤坂プリンス クラシックハウス



紀尾井タワー



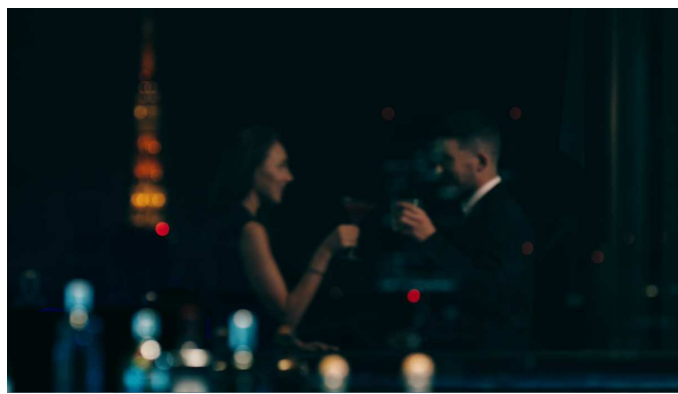
WASHOKU 蒼天 SOUTEN



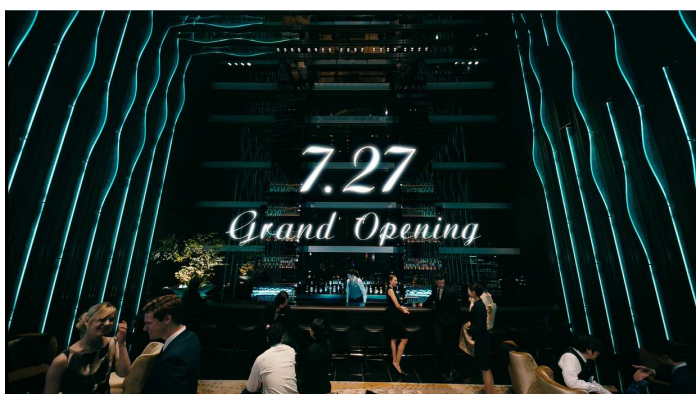
客室



WASHOKU 蒼天 SOUTEN



Sky Gallery Lounge Levita



Sky Gallery Lounge Levita

ザ・プリンスギャラリー 東京紀尾井町概要

紀尾井タワーの30～36階に位置するホテルのインテリアデザインはホスピタリティー、商業、文化、エンターテインメント産業において、革新的で際立った環境作りを得意とするデザイン会社、ロックウェルグループヨーロッパが日本のホテルとしては初めて手掛けます。広がる眺望と内装が一体感を生むデザインで、美術館（＝Gallery）にいるような雰囲気や高揚感を味わっていただけます。機能性と快適性を追求した250室の客室、日本文化の魅力を堪能できる和食のスペシャリティレストラン、イタリアンを中心に洋食を提供するオールデイダイニングのほか、特徴の異なる2つのバー・ラウンジ、スパ&フィットネスなどを設けます。

サービス面ではITを活用し、お客さまの“好み”などの収集・蓄積・共有を強化することでシームレスなサービス提供の実現を目指すなど、「ONでもOFFでも24時間お客さまのペースでお過ごしいただけるホテル」を目指してまいります。

また、1955年に赤坂プリンスホテルとして最初にオープンした別棟の洋館を利活用する「赤坂プリンス クラシックハウス（旧グランドプリンスホテル赤坂 旧館）」は建設当時の資料などを基に照明器具や外壁などの主要部分を当時の状態に復原し、気高く優雅な往時のしつらえを取り戻した空間を活かしたレストラン、カフェ、バーなどのほか、現代の多様なニーズに応えるため増築したバンケットを備え、ウエディング需要にも対応いたします。

【開業日】2016年7月27日（水）

【所在地】東京都千代田区紀尾井町1-2

【延床面積】・オフィス・ホテル棟30～36階 28,700㎡
・赤坂プリンス クラシックハウス 3,007㎡

【施設】・オフィス・ホテル棟30～36階
客室（250室）、レストラン・バー（4施設）、スパ&フィットネスなど
・赤坂プリンス クラシックハウス
レストラン・バー（2施設）、バンケット（※2分割可）、小部屋（12室）、多目的ホールなど

【インテリアデザイン】オフィス・ホテル棟30～36階…ロックウェルグループヨーロッパ

【客室タイプ】

グレード	名称	ベッド幅	広さ	客室数
デラックス	スーパーリア キング	1,800mm	36㎡	9
	デラックス ツイン ユニバーサル	1,200mm	42㎡	4
	デラックス ツイン	1,200mm		69
	デラックス キング	2,000mm	79	
	デラックス プレミア ツイン	1,400mm	46㎡	10
	小計			171
クラブフロア	クラブ スーパーリア キング	1,800mm	36㎡	2
	クラブ デラックス ツイン ユニバーサル	1,200mm	42㎡	1
	クラブ デラックス ツイン	1,200mm		24
	クラブ デラックス キング	2,000mm	21	
	クラブ デラックス プレミア ツイン	1,400mm	46㎡	4
	小計			52
グランドデラックス	グランド デラックス コーナー キング	2,000mm	58㎡	11
	グランド デラックス プレミア キング	2,000mm	62㎡	5
	小計			16
スイート	紀尾井スイート	2,000mm	95㎡	6
	デザイナーズ スイート	2,000mm	100㎡	4
	ザ・プリンスギャラリー スイート	2,000mm	148㎡	1
	小計			11
合計				250

【別紙】「東京ガーデンテラス紀尾井町」事業概要

所有者	株式会社西武プロパティーズ	
所在地	東京都千代田区紀尾井町1-2他	
敷地面積	約 30,400 m ²	
延床面積	約 227,200 m ²	
主用途内訳	[紀尾井タワー]	
	オフィス	約 110,000 m ²
	ホテル	約 28,700 m ²
	カンファレンス	約 1,100 m ²
	ショップ&レストラン	約 10,800 m ²
	[紀尾井レジデンス]	
	住宅	約 22,700 m ²
	[赤坂プリンス クラシックハウス]	
	バンケット他	約 2,600 m ²
設計・監理	株式会社日建設	
外装デザイン	Kohn Pedersen Fox Associates P.C.	
総事業費	約 1,040 億円	
工期	2013 年 1 月	新築工事着工
	2016 年 5 月	新築工事竣工
グランドオープン	2016 年 7 月 27 日	



<紀尾井タワー 概要>

用途	オフィス・ホテル・ショップ&レストラン・カンファレンス	
	※ ホテル「ザ・プリンスギャラリー 東京紀尾井町」は株式会社プリンスホテルが運営、客室数 250 室	
	※ オフィスはワンフロア 1,000 坪超、18mワイドスパンの広大な空間を提供 全オフィスフロアについては満室稼働（契約ベース）	
階数	地上 36 階地下 2 階、高さ約 180m（紀尾井町通りより）	
	ショップ&レストラン	: 1 階～ 4 階 ※4 階はカンファレンスと混合
	カンファレンス	: 4 階
	オフィス	: 5 階～28 階 ※29 階は各設備関係のフロアのため一般使用は無
	ホテル	: 30 階～36 階
構造	鉄骨造など（制振構造）	
施工会社	鹿島・鉄建・熊谷 建設共同企業体	

<紀尾井レジデンス 概要>

用途	住宅（住戸数 135 戸）
階数	地上 21 階地下 2 階、高さ約 90m（プリンス通りより）
構造	高強度鉄筋コンクリート造（免震構造）
施工会社	西武・大林・前田 建設共同企業体

<赤坂プリンス クラシックハウス 概要>

用途	レストラン、バー、バンケット他
	※運営は「ザ・プリンスギャラリー 東京紀尾井町」
階数	地上 2 階 塔屋付
構造	鉄筋コンクリート造（一部木造）など
施工会社	西武・大林・前田 建設共同企業体（既設部分） 鹿島・鉄建・熊谷 建設共同企業体（増築部分）

「東京ガーデンテラス紀尾井町」に関するこれまでの発表資料およびメディア公開

・発表資料

2016年	7月25日発表	「ザ・プリンスギャラリー 東京紀尾井町」 開業に先立ち7月25日(月)よりテレビCMを放映
2016年	7月21日発表	東京ガーデンテラス紀尾井町『内覧レセプション』を7月21日に実施
2016年	7月19日発表	歴史ある「時」、行き交う「人」、「緑」ある空間を演出するパブリック スペースに全9つのパブリックアートが揃い、展示・公開を開始
2016年	6月30日発表	「紀尾井カンファレンス」7月1日に開業
2016年	6月22日発表	「ザ・プリンスギャラリー 東京紀尾井町」スパ&フィットネスエリア (30階)の施設概要決定、6月24日よりフィットネスクラブ 入会受付開始
2016年	6月6日発表	「ザ・プリンスギャラリー 東京紀尾井町」レストラン名称および レストラン一般予約受付開始日時決定
2016年	5月9日発表	5月10日、一部施設の先行オープンにあわせて、 緑豊かな空間を演出する"パブリックスペース"がオープン
2016年	4月12日発表	全オフィスフロアのテナント入居決定について
2016年	3月15日発表	各棟の名称、商業ゾーンへの出店店舗ならびに 第I期開業日の決定について
2016年	1月21日発表	「ザ・プリンスギャラリー 東京紀尾井町」スターウッドと提携し、 最高級カテゴリー「ラグジュアリーコレクション」に加盟
2015年	9月16日発表	上棟のお知らせおよびタウンネーミングの変更、 ロゴマークなどの決定について
2015年	8月31日発表	「赤坂プリンス クラシックハウス」一般宴会・婚礼の予約受付開始
2015年	7月16日発表	旧グランドプリンスホテル赤坂の旧館として親しまれた 「旧李王家東京邸」営業概要および 新名称「赤坂プリンス クラシックハウス」を決定
2015年	4月8日発表	「ザ・プリンスギャラリー 東京紀尾井町」の施設概要を決定
2015年	1月13日発表	新ホテル名称を「ザ・プリンスギャラリー 東京紀尾井町」に決定
2014年	12月11日発表	タウンネーミングを「東京ガーデンテラス」に決定
2014年	6月19日発表	「紀尾井町プロジェクト」のオフィス入居テナントの決定について
2014年	2月4日発表	「(仮称)紀尾井町計画」が最高ランクの「Platinum(Plan)2013」 認証を取得(DBJ Green Building 認証)
2012年	11月8日発表	「(仮称)紀尾井町計画」の事業決定について
2010年	4月28日発表	連結子会社の事業所の営業終了に関するお知らせ

・取材公開

2016年	7月19日	「ザ・プリンスギャラリー 東京紀尾井町」、「赤坂プリンス クラシック ハウス」、「紀尾井テラス3階・4階」メディア内覧会
2016年	5月9日	一部施設の先行メディア内覧会
2015年	9月16日	上棟式ならびに施設ロゴ発表
2013年	11月18日	旧グランドプリンスホテル赤坂 旧館曳家工事のメディア公開日
2013年	2月20日	新築工事起工式
2013年	1月8日	旧グランドプリンスホテル赤坂 新館 解体にともなうジャッキダウンのメディア向け公開
2011年	3月31日	グランドプリンスホテル赤坂 閉館セレモニー