

2016年7月7日

## ザ・プリンス パークタワー東京 3階～31階の客室、クラブラウンジ(32階)、およびロビー(1階) を順次改装

株式会社プリンスホテル(本社: 東京都豊島区東池袋 3-1-5 代表取締役社長: 赤坂茂好)は、2018年春までに港区芝公園エリアのザ・プリンス パークタワー東京(所在地: 東京都港区芝公園 4-8-1 総支配人: 石川学)の3階～31階の客室、プレミアムクラブラウンジ(32階)およびロビー(1階)の改装を順次実施いたします。

プリンスホテルのフラッグシップブランドとして2005年4月に誕生したザ・プリンス パークタワー東京は、都心の好立地、かつ緑豊かな芝公園エリアに位置しております。

今回は全603室のうち、3階～31階に位置する590室を改装し、フロアごとの機能を明確化いたします。29階～31階は「プレミアムクラブフロア」(63室)として、国内外のラグジュアリー層のビジネスやレジャー利用、および近年注目を集めるビジネスとレジャーを融合させた“ブリージャー”利用の取込みを強化いたします。また併せてプレミアムクラブラウンジ(32階)のバリューアップを行うことで更なる滞在価値の向上を図ります。

19階～28階の「パノラミックフロア」(209室)は、増加傾向にある国内外の個人客のビジネス、レジャー利用に合わせ、東京のランドマークを望むロケーションを最大限に活かした空間へとバリューアップを図ります。

3階～18階の「パークフロア」(318室)は、MICE需要の高まりに伴い増加するMICE参加者の利用を想定し、より利便性を追求した空間に生まれ変わります。

これにより既存のロイヤルフロア(32階3室)、ガーデンフロア(2階10室)と合わせて、幅広いお客さまのニーズに合わせたご滞在を可能にいたします。

(改装予定の客室)

箇所	室数	想定利用者	改装工期	オープン予定
プレミアムクラブラウンジ (32階)	-	プレミアムクラブフロア・ロイヤルフロアをご利用のお客さまへの対応	2016年7月～9月	2016年10月1日(土)
プレミアムクラブフロア (29階～31階)	63	国内外ラグジュアリー層のビジネス・レジャー利用や“ブリージャー”利用	2016年7月～9月	2016年10月1日(土)
パノラミックフロア (19階～28階)	209	国内外個人客の ビジネス・レジャー利用	2017年5月～9月(予定)	2017年10月(予定)
パークフロア (3階～18階)	318	MICE参加者を中心とした利用	2018年1月～3月(予定)	2018年4月(予定)
ロビー(1階)	-		2017年3月～12月(予定)	2018年1月(予定)

◎本件に関する報道関係各位からのお問合せ先  
ザ・プリンス パークタワー東京 マーケティング戦略 (広報担当)  
TEL:03-5400-1180 FAX:03-5400-1174 <http://www.princehotels.co.jp/parktower/>

## ザ・プリンス パークタワー東京 改装概要

2020年に向けて再開発が進むザ・プリンス パークタワー東京の位置する芝公園の周辺エリア。

北側に位置する虎ノ門エリアは、虎ノ門ヒルズ隣接地の新ビル計画に臨海部と国立競技場を結ぶ東京都市計画道路幹線街路環状第2号線や、虎ノ門新駅、さらには2019年に運行を目指すBRT（バス高速輸送システム）など交通インフラ整備が進んでおります。また海外との玄関口である羽田空港と都心をダイレクトに結ぶ東京モノレールが発着する浜松町駅の位置する浜松町エリアは駅前を中心とした「浜松町二丁目4地区」の再開発が予定されるなど今後さらに注目が高まるエリアであり、またエリアを訪れる人のニーズも多様となることが想定されます。

ザ・プリンス パークタワー東京は、敷地面積約11,000坪の広大な敷地の約50%が緑化され、周囲も緑豊かな芝公園に囲まれた都心でも貴重なロケーションでありながら、603室の客室と、約3,000名を収容できる大宴会場などを備えたホテルとして、さまざまなお客さまを受け入れて参りました。今回の改装により5つのフロアの特徴をさらに明確化し、お客さまの滞在目的にあわせた利便性の向上と、ロケーションを最大限に活かしたプリンスホテルのフラッグシップブランドとしての価値向上に努めてまいります。

## 客室改装について

### 1. プレミアムクラブフロア(29階～31階 63室)

ビジネスやレジャーを目的とした国内外のラグジュアリー層、およびビジネスとレジャーを同時に取得する中・長期滞在の“ブリージャー”の利用を想定したフロア。芝公園の緑、東京タワーや増上寺をはじめ、東京のランドマークを見渡せる眺望を活かし、「A Part of the PARK」をコンセプトに、まるで公園の中にいるような開放感を感じられるレイアウトに変更いたします。

#### (1)リニューアル・ポイント

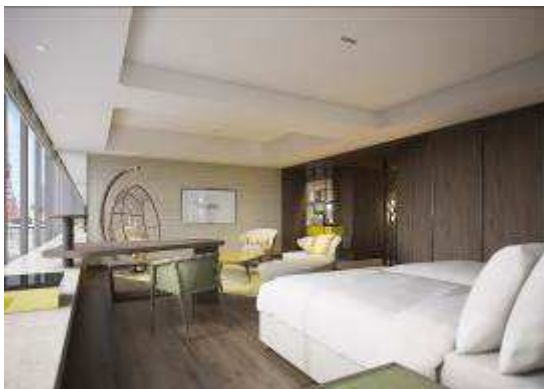
- ①外国人やビジネス利用を想定し、従来のツインから1ベッドタイプのプレミアムキングを増室（13室→36室）
- ②公園の中にいるような開放感を演出するレイアウトとデザインの採用
  - ・ワーキングデスクを、公園が見渡せる窓際へ配置  
(プレミアムジュニアスイート・キング、プレミアムキング、プレミアムコーナーキング)
  - ・壁面の一部を可動式に変更(プレミアムキング)
  - ・窓外の芝公園の景色と調和するデザイン(全タイプ)



プリンセススイート リビング イメージ



プリンセススイート ダイニング イメージ



プレミアムジュニアスイート イメージ



プレミアムキング イメージ

## (2)デザイナーについて

プレミアムクラブフロアとプレミアムクラブラウンジのインテリアデザインは、世界各国でラグジュアリーホテルのデザイン実績がある、AB Concept が手がけます。

(\*主な実績) W 北京、W パリ、ルネッサンスハーバービュー・ホテル 香港、  
シャングリ・ラファールイースタンプラザホテル 台北など



AB Concept  
PRINCIPAL

左:Ed Ng 氏 右:Terence Ngan 氏

## 2. プレミアムクラブラウンジ(32 階)

プレミアムクラブラウンジは、東京タワーを間近に望むホテル内でもロケーションの良い場所に位置しており、プレミアムクラブフロアにご宿泊のお客さまは無料でご利用いただけます。今回の改装によりプレミアムクラブフロアに宿泊される方の滞在価値のさらなる向上を目指します。

【営業時間】 7:00A.M. ～10:00P.M.

### (1)リニューアル・ポイント

- ① スペースの拡張(146 ㎡→184 ㎡)
- ② ゾーンを分けてレイアウト変更
- ③ 目の前に東京タワーが見える窓際のスペースをゆったりとしたラウンジスペースに
- ④ 軽食やドリンクをお楽しみいただくブッフェボードやダイニングスペースをラウンジの中央に配置



プレミアムクラブラウンジ イメージ

## 3. パノラミックフロア(19 階～28 階)の改装について

2020 年に向け増加が想定される国内外からの観光やビジネスで来られる個人のお客さまを想定し、東京タワーや増上寺を見渡せる眺望と、芝公園の自然というロケーションを最大限に活かした空間へとリニューアルいたします。

【工期】2017 年 5 月～9 月を予定

## 4. パークフロア(3 階～18 階)

MICE 需要の高まりによるビジネス需要の増加を背景に MICE 参加者やビジネス客など幅広い客層を想定し、都心にありながらリフレッシュ・リラックス出来る空間と利便性を追求した客室にリニューアルいたします。

【工期】2018 年 1 月～3 月を予定

## 5. ロビーフロア(1 階)の改装について

高級感や非日常的なアライバルエクスペリエンスを訴求するため、フロントデスク、ベルデスク、コンシェルジュデスクなどの配置を変更し、また洗練された照明・装飾による空間演出で機能性を高めます。

【工期】2017 年 3 月～12 月を予定

### ザ・プリンス パークタワー東京 施設概要

【所在地】〒105-8563 東京都港区芝公園 4-8-1

【お問合せ】TEL:03-5400-1111

【客室】603 室

【レストラン】12 レストラン・バー

【宴会場】宴会場 16 室

【施設】チャペル、神殿、スパ&フィットネス、天然温泉、ボウリングサロン、ショップ

【開業日】2005 年 4 月 11 日

※上記記載内容は、2016 年 7 月 7 日現在のものであり、変更となる場合がございます。