

多様化するマーケットに対応

グランドプリンスホテル広島
上層階客室をリニューアル
スイートルームとクラブフロアを増改築・クラブラウンジを新設

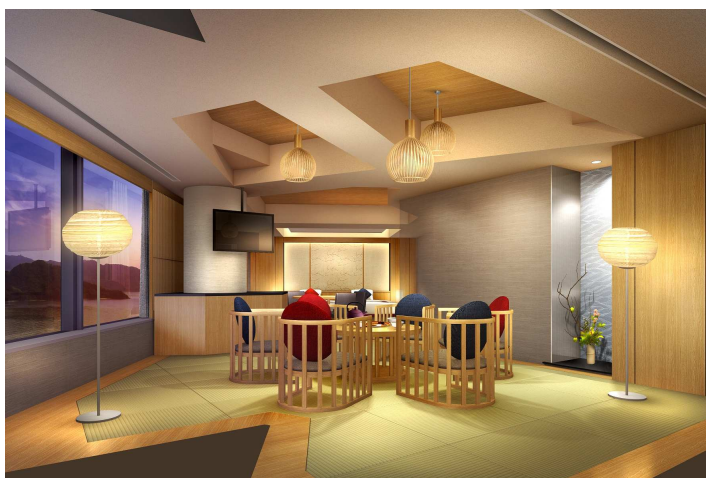
【オープン日】	スイートルーム	2016年3月中旬(予定)
	クラブフロア・クラブラウンジ	2016年7月上旬(予定)

空と海に囲まれたアーバンリゾート「グランドプリンスホテル広島」(所在地: 広島県広島市南区元宇品町 23-1、総支配人: 中野忠昭)では、2016年1月より、11階~19階スイートルームと18階・19階フロア客室のリニューアルを順次実施いたします。世界的に高い知名度を誇る国際平和文化都市「広島」を訪れる国内外のお客さまの多様化する要望に対応するため、既存のスイートルームの改装(4室)と新設(4室)、クラブフロアの改装とクラブラウンジを新設し、上層フロアのバリューアップを図ることで、ホテル全体として国内外の幅広いお客さまにご満足いただけるホテルへと生まれ変わります。

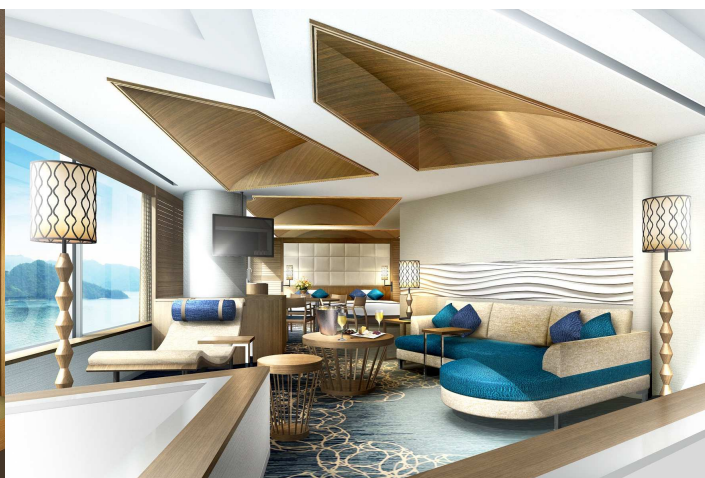
当ホテルでは2005年から、ロケーションを活かした改装を段階的に実施しており、2007年には広島では初となる本格的ホテルSPAを備えたウエルネスゾーンと温浴施設をオープンし、滞在価値向上を追求した設備投資を行ってまいりました。今回のリニューアルにより、海外からのお客さまを中心としたラグジュアリー層にも対応できる施設となり、より多様なニーズに応えられるホテルとなることを目指します。

広島には、2つの世界遺産(原爆ドーム、厳島神社)があり、外国人観光客は飛躍的な増加傾向にあります。また、広島市は、本年、観光庁「グローバルMICE強化都市」にも選定され、今後、海外からのお客さまに対する取組みが強化され、注目度も一層高まると考えられます。

当ホテルも今後、大型の国際会議の獲得を強化すべく、施設の滞在価値を高めるとともに、広島、瀬戸内海の多島美の魅力の訴求に努め、“グローバルMICE 平和都市 広島”の実現に向けて行政と連携しながら取り組んでまいります。



新設スイートルーム イメージ
(デザインテーマ: ジャパニーズモダン)



新設スイートルーム イメージ
(デザインテーマ: 瀬戸内クルーズ)

◎本件に関する報道各位からのお問合せ先は

グランドプリンスホテル広島 事業戦略 (企画広報)

TEL : 082-505-0660 FAX : 082-505-0653 <http://www.princehotels.co.jp/>

上層階客室 改装概要

国際平和文化都市 広島海の玄関口に位置するグランドプリンスホテル広島のパフォーマンスを最大限に活かし、海外からのお客さまを中心としたビジネス・レジャー・国際会議列席者などが「広島 瀬戸内海の魅力を最も感じる新しい空間」を創出いたします。1月より100㎡以上のスイートルーム4室新設し、合わせて既存4室の内装・家具の改装と機能強化を実施します。さらに、5月より、客室最上階のクラブフロアの改装とクラブラウンジ新設を行い、より一層の滞在満足度を高め、寛ぎとおもてなしをご提供してまいります。

【改装内容】スイートルーム4室新設(11～15階 各1室) ※13階フロアなし

スイートルーム4室改装(16～19階 各1室)

クラブフロア改装・クラブラウンジ新設(18～19階)

【工期】11～19階スイートルーム:2016年1月上旬～3月上旬(予定)

18階・19階クラブフロア・クラブラウンジ:2016年5月下旬～7月上旬(予定)

1. スイートルーム

コンセプト「Ocean Cruise Luxury」

日常から離れたいつもと違う時間と空間を意識しつつ、海と寛ぐ滞在型ラグジュアリーリゾートとして、ここにしかないリラックス感、充足感を提供し、グローバルMICEからビジネス・レジャーまで豊かで落ち着いた実りある時間を提供するためにスイートルームの増改築をします。

3つのデザインテーマ「ジャパニーズモダン」「瀬戸内クルーズ」「クラシッククルーズ」をもとに、広島の豊かな海、伝統・文化をデザインに取り入れ、さまざまなシーンで瀬戸内の魅力を最も感じる新しい空間にします。

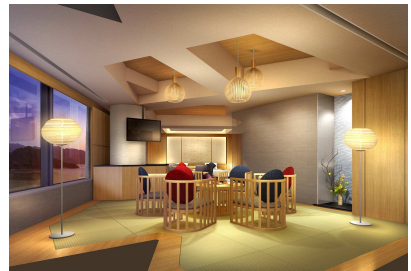
(1) ジャパニーズ モダン

伝統的な和テイストを現代風にアレンジした空間。筆の刷毛目模様のカーペットや畳を配したリビングルームなど、新鮮で日本の伝統を感じる空間。

【室数】新設2室(11～12階 各1室)

【広さ】107㎡

【定員】6名



(2) 瀬戸内 クルーズ

島々を見渡しながらの船旅をイメージした空間。波紋模様のカーペット、帆をイメージした木目天井やデッキチェアをイメージしたチェアなど、軽やかでアクティブなスイートルーム。

【室数】新設2室(14～15階 各1室)

【広さ】107㎡

【定員】5名



(3) クラシック クルーズ

最上階にふさわしい、より一層ラグジュアリーな空間への改装。

豪華客船の特別室の雰囲気アクセントにリニューアル。

室数:改装4室(16～19階 各1室)

【広さ】16～18階 107㎡ / 19階 159㎡

【定員】16～17階4名 / 18階2名 / 19階4名



2. クラブフロア改装・クラブラウンジ

客室最上階の18階・19階フロアをクラブフロアとして「広島 瀬戸内海の魅力を最も感じる新しい空間」をコンセプトに改装。同客室階にクラブラウンジを新設予定。

◎本件に対するお客さまからのお問合せ先は
グランドプリンスホテル広島 TEL:082-256-1111