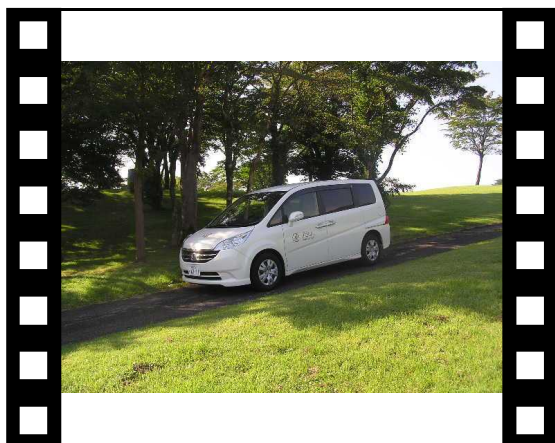


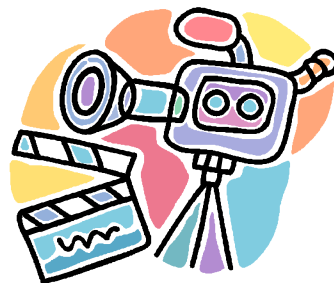
# 富士芦ノ湖パノラマパーク かしこいご利用方法

箱根の自然のパノラマが広がる富士芦ノ湖パノラマパークは80,000㎡の開放感あふれる芝生の広場があり、眼下には芦ノ湖を一望でき、雄大な姿の富士山もご覧になれる素晴らしい景色を望める施設です。

車の試乗会や撮影会、雑誌やテレビCMの撮影にも貸切営業ができますので最適です。ご希望の方はぜひお問合せください。



近くある西洋風の建物ではカフェやちょっとした会議もでき商談にも最適です。



料金に関しては使用用途により相談させていただきますのでお問合せください。



お問合せ

〒250-0522

神奈川県足柄下郡箱根町元箱根 139

TEL : 0460 - 83 - 1151

箱根園営業係